



SALA SITUACIONAL DEL HOSPITAL REGIONAL DE ICA

REPORTE DIARIO DE COVID - 19



SUCESOS DURANTE EL DÍA 30 DE DICIEMBRE A LAS 00:00 HORAS



Pruebas Antigenas y Prueba Moleculares



INFORMACIÓN ACUMULADA DE LA PANDEMIA COVID - 19 EN EL 2021

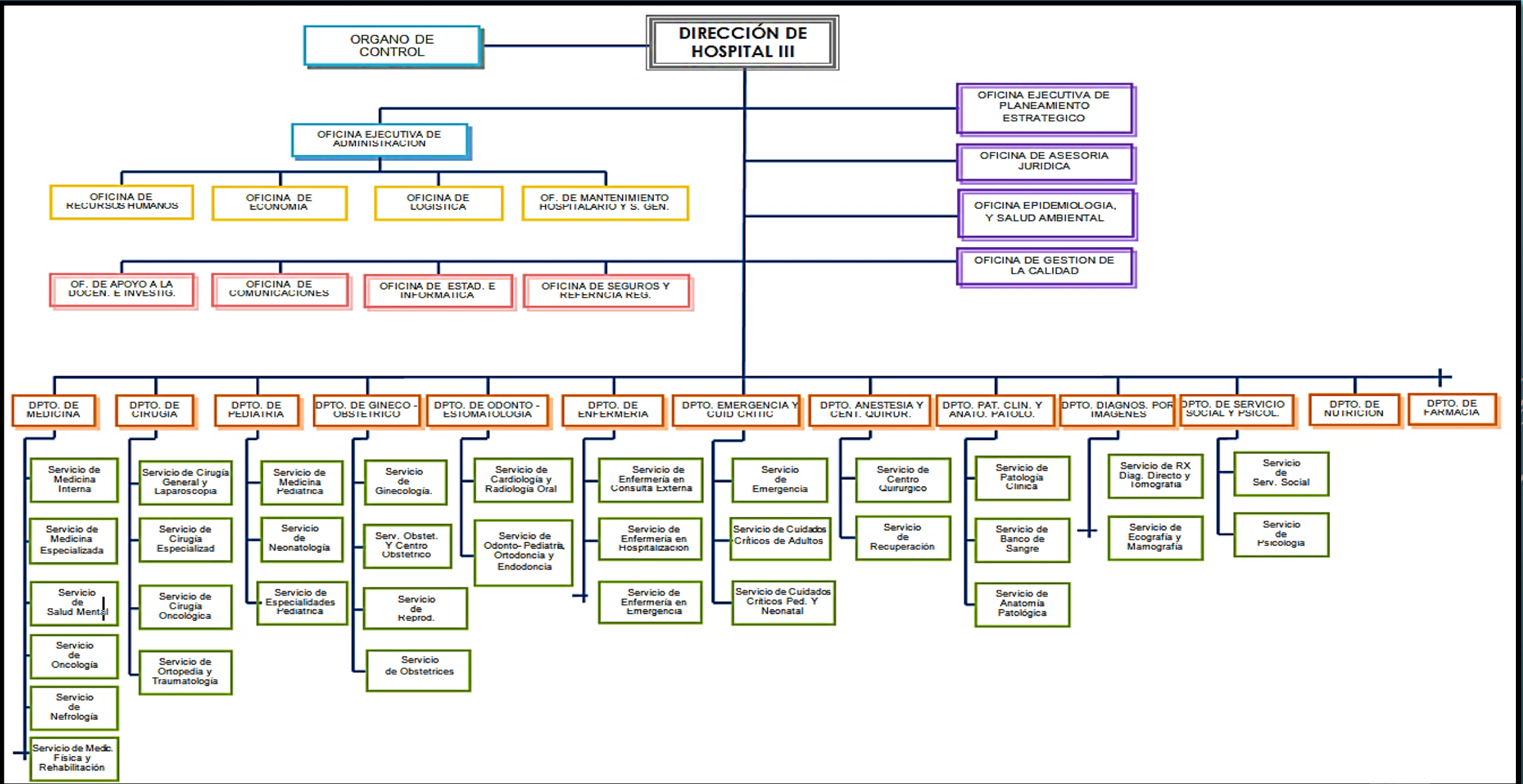


* Hospitalizados por diagnóstico clínico, tomográfico, pruebas moleculares o antigenas.

FUENTE:
OFICINA DE EPIDEMIOLOGÍA - OFICINA DE ESTADISTICA E INFORMÁTICA

Hospital Regional de Ica

ORGANIGRAMA ESTRUCTURAL DEL H.R.I





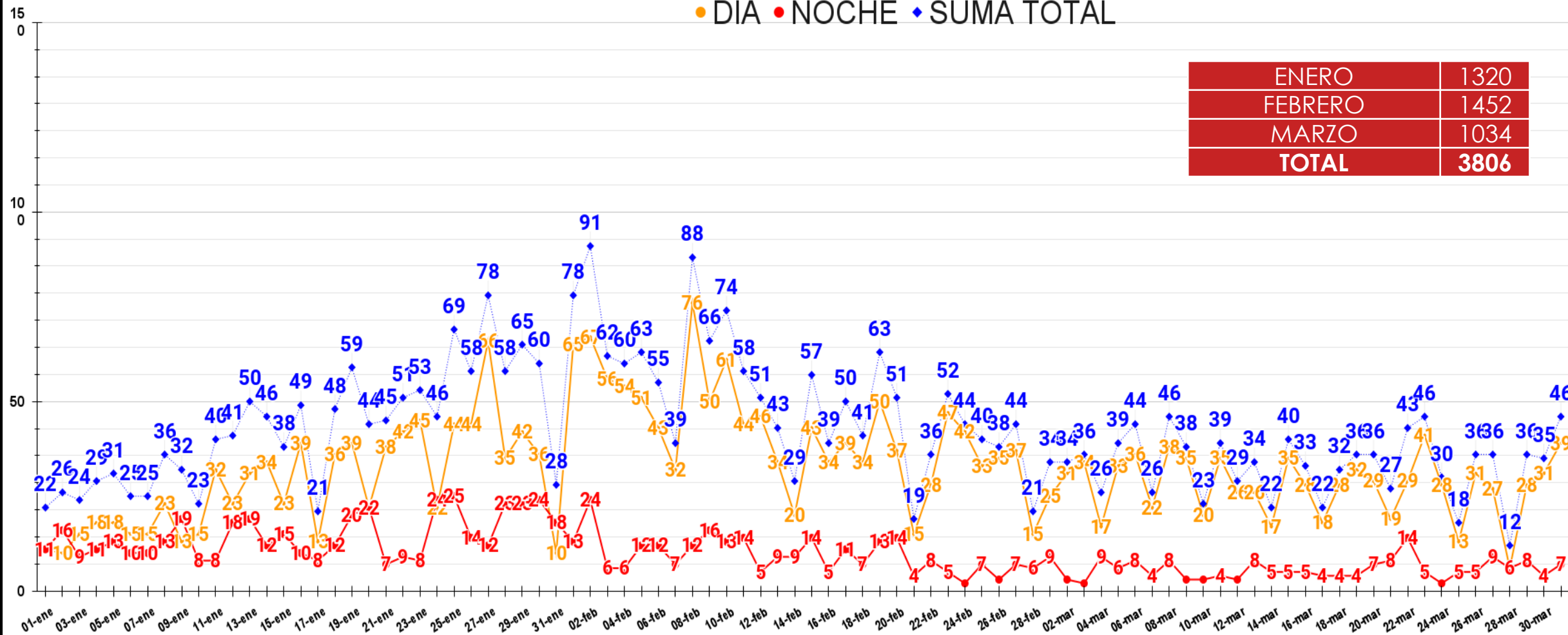
PERÚ

Ministerio de Salud



HOSPITAL REGIONAL DE ICA ATENCIONES EN TRIAJE DIFERENCIADO COVID - ENERO - MARZO 2021

● DIA ● NOCHE ◆ SUMA TOTAL





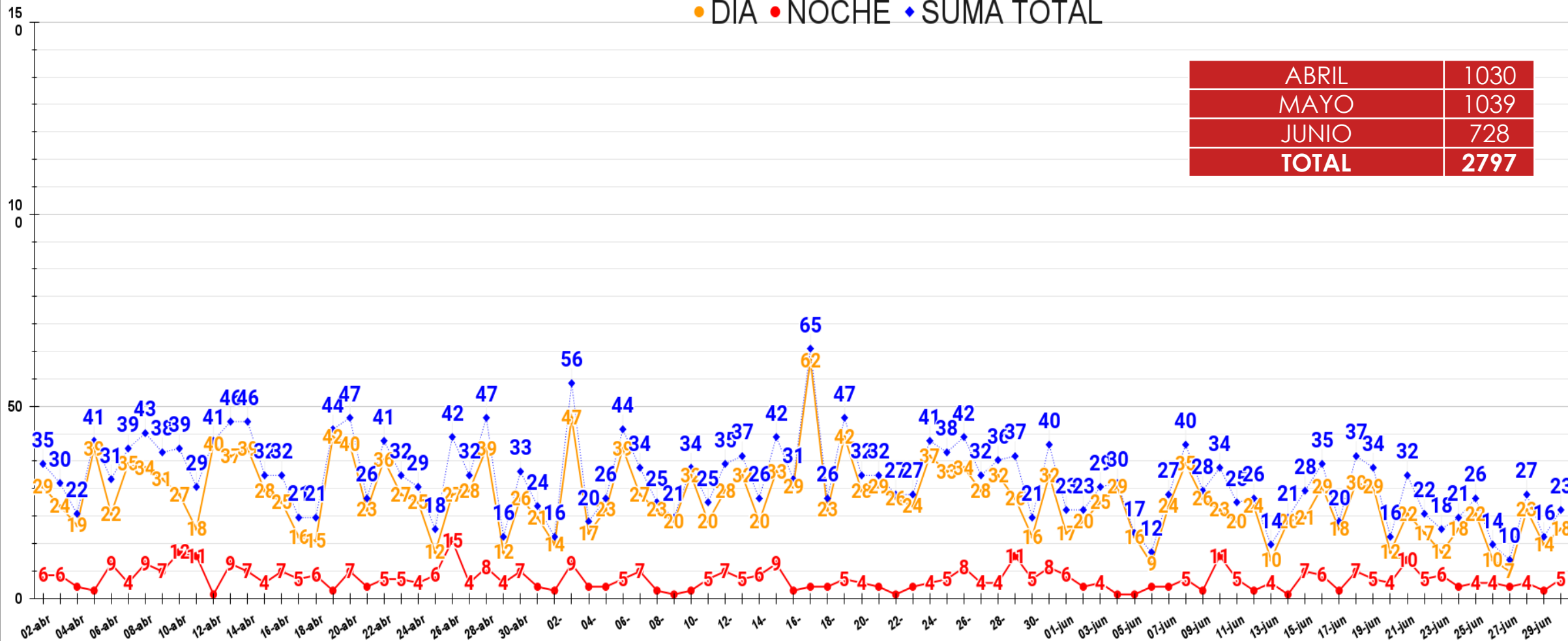
PERÚ

Ministerio de Salud



HOSPITAL REGIONAL DE ICA ATENCIONES EN TRIAJE DIFERENCIADO COVID - ABRIL - JUNIO 2021

● DIA ● NOCHE ◆ SUMA TOTAL



ABRIL	1030
MAYO	1039
JUNIO	728
TOTAL	2797



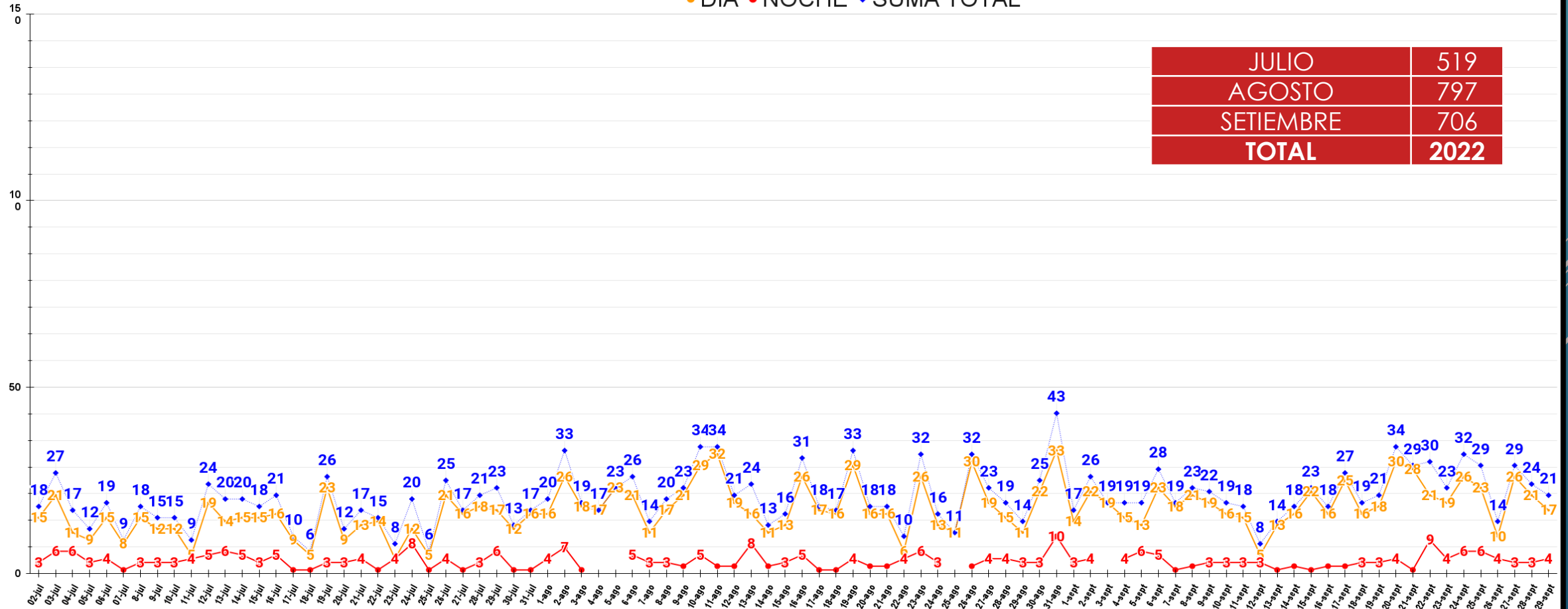
PERÚ

Ministerio de Salud



HOSPITAL REGIONAL DE ICA ATENCIONES EN TRIAJE DIFERENCIADO COVID - JULIO - SETIEMBRE 2021

● DIA ● NOCHE ◆ SUMA TOTAL





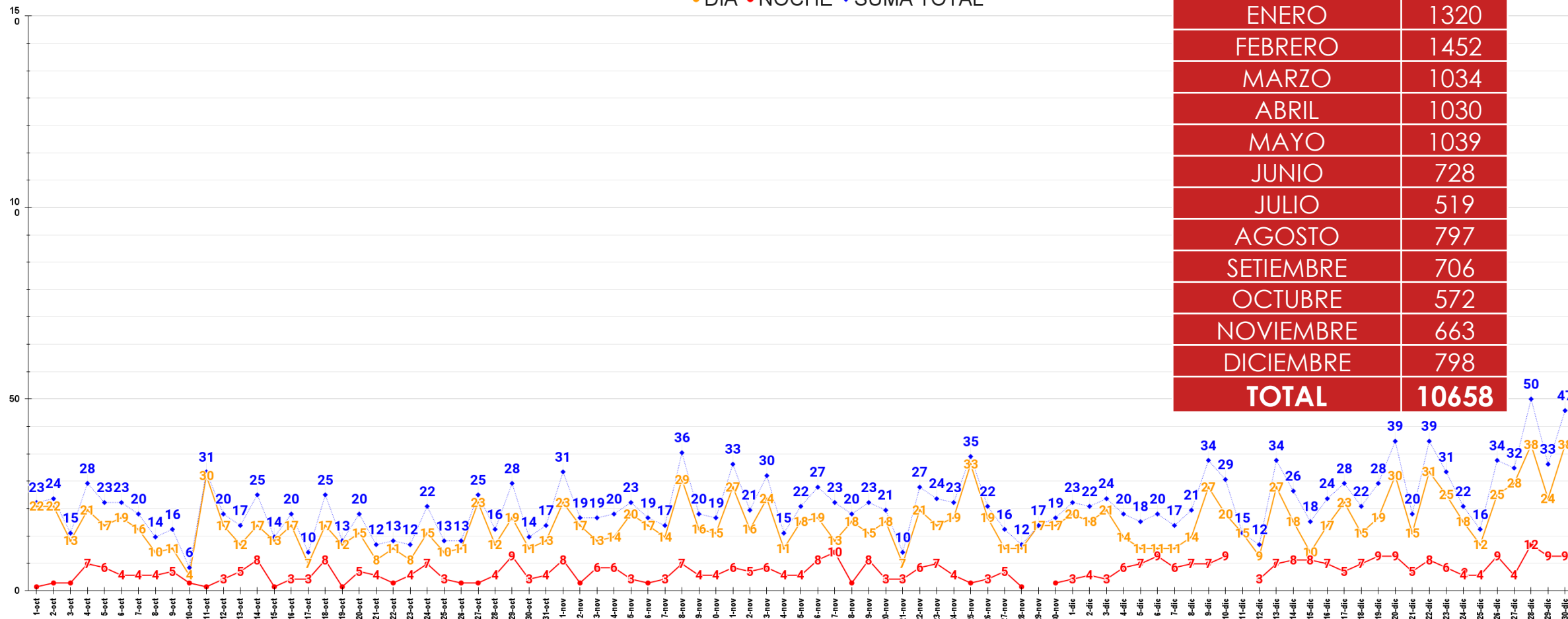
PERÚ

Ministerio de Salud



HOSPITAL REGIONAL DE ICA ATENCIONES EN TRIAJE DIFERENCIADO COVID - OCTUBRE - DICIEMBRE 2021

● DIA ● NOCHE ● SUMA TOTAL



ENERO	1320
FEBRERO	1452
MARZO	1034
ABRIL	1030
MAYO	1039
JUNIO	728
JULIO	519
AGOSTO	797
SEPTIEMBRE	706
OCTUBRE	572
NOVIEMBRE	663
DICIEMBRE	798
TOTAL	10658



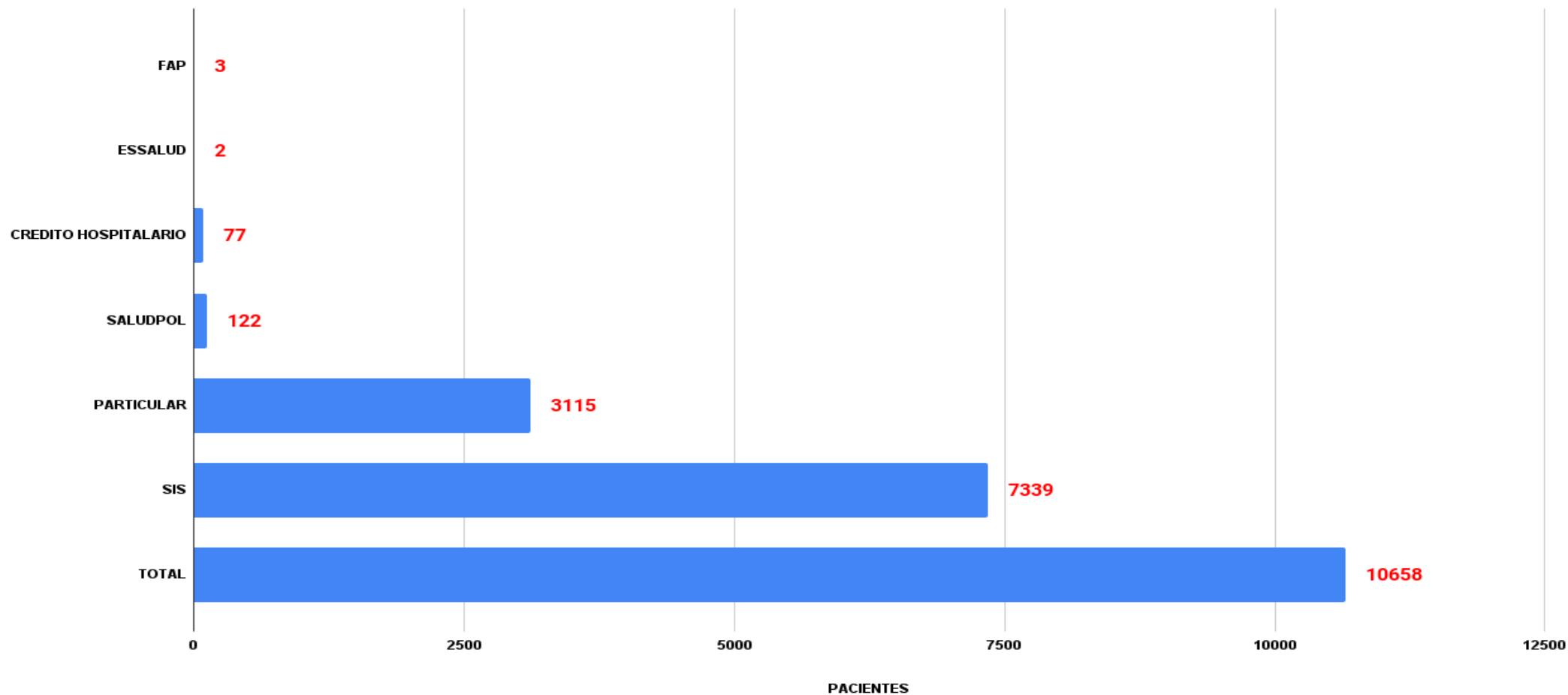
PERÚ

Ministerio de Salud



PACIENTES ATENDIDOS SEGÚN SU TIPO SEGURO

TIPOS DE FUENTE DE FINANCIAMIENTO SEGÚN GALEN PLUS





PERÚ

Ministerio de Salud



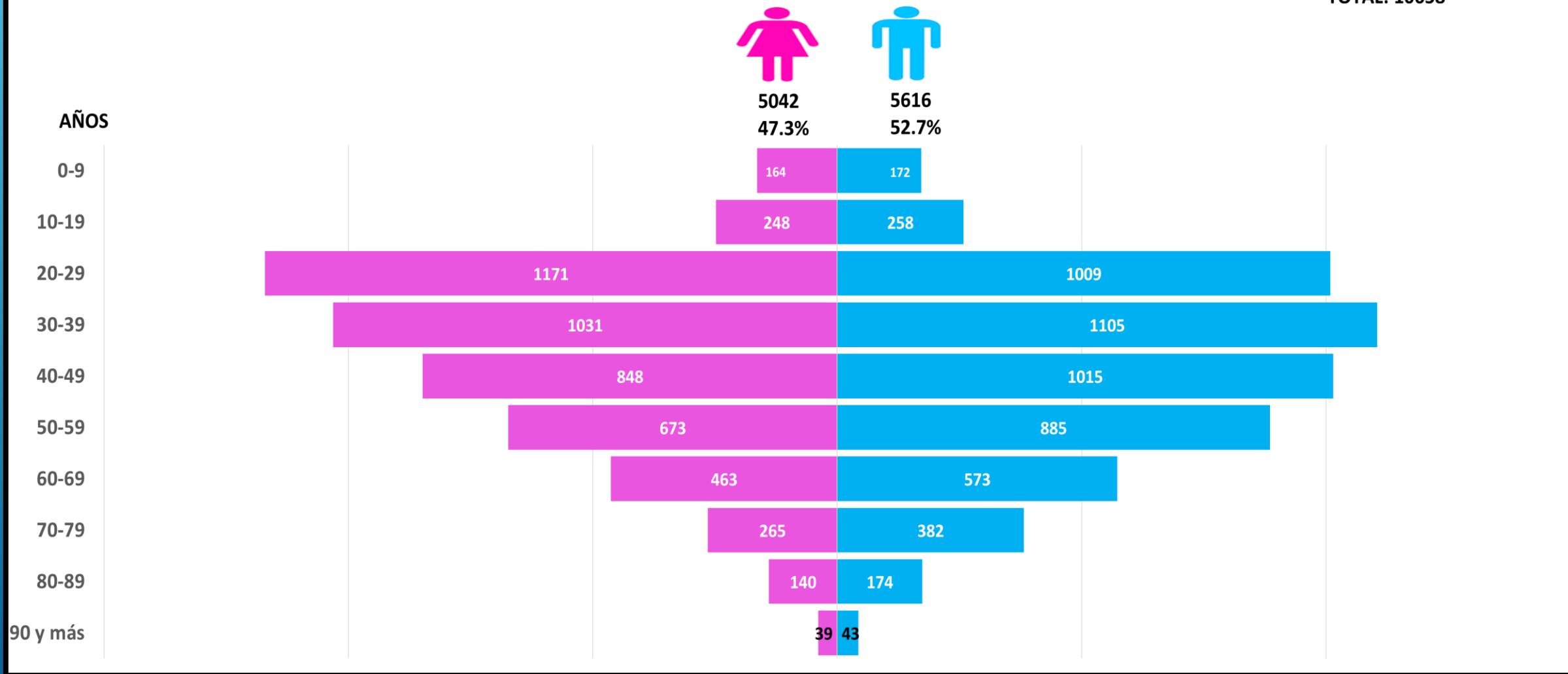
5528

52.7%



CASOS ATENDIDOS POR GENERO Y POR EDADES

TOTAL: 10658



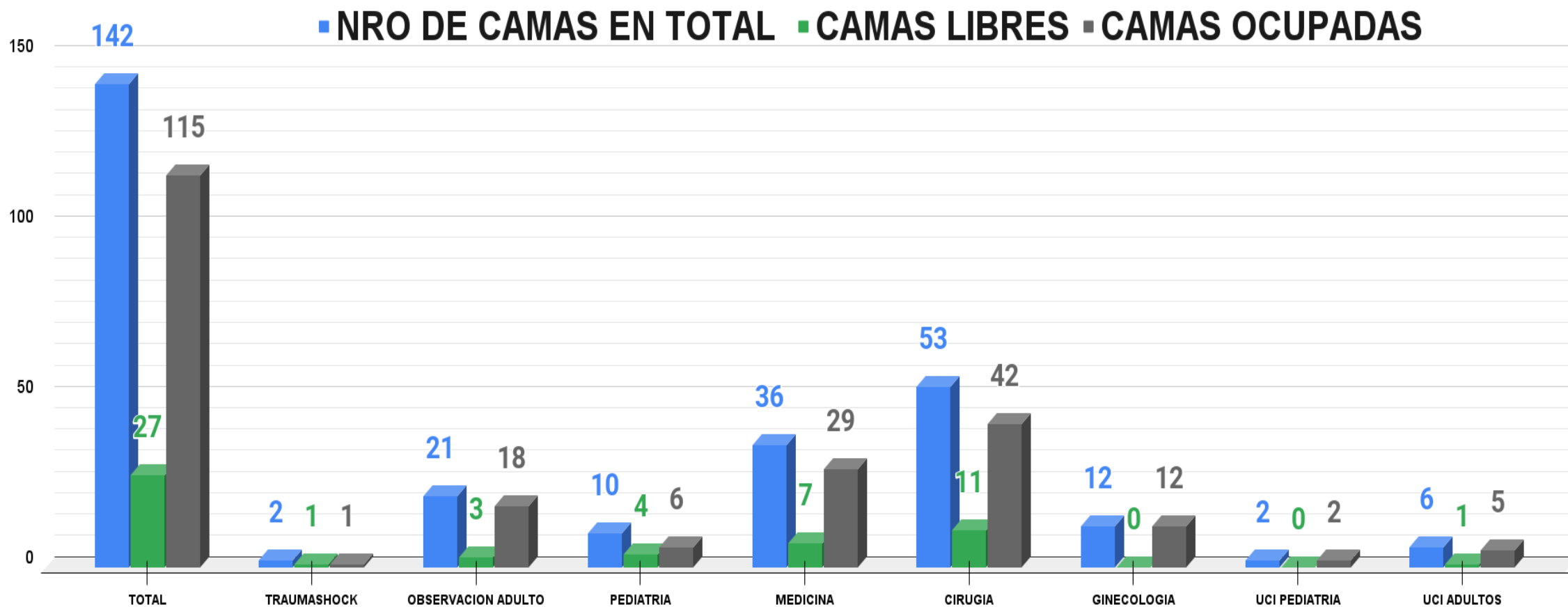


PERÚ

Ministerio de Salud



DISPONIBILIDAD DE CAMAS NO COVID19



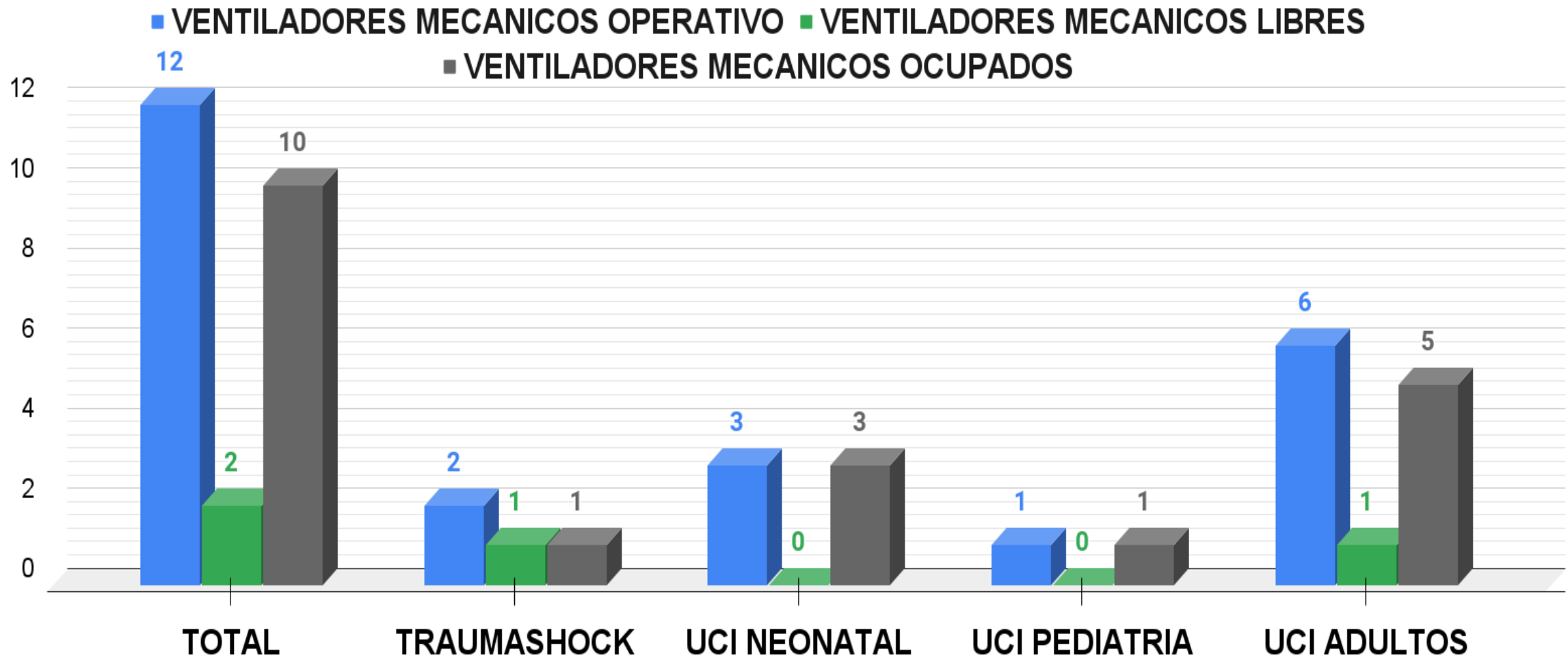


PERÚ

Ministerio de Salud



DISPONIBILIDAD DE VENTILADORES MECANICOS NO COVID19





PERÚ

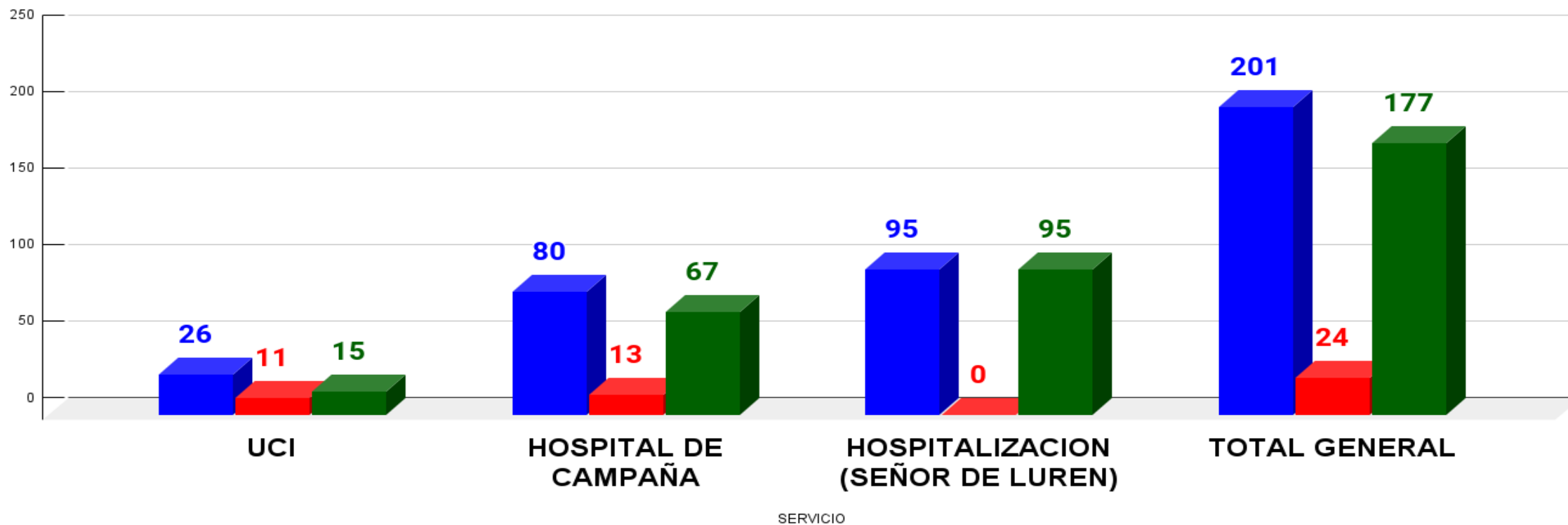
Ministerio de Salud



DISPONIBILIDAD DE CAMAS COVID19

DISPONIBILIDAD DE N° DE CAMAS COVID

■ N° DE CAMAS ■ PACIENTES ■ CAMAS DISPONIBLES





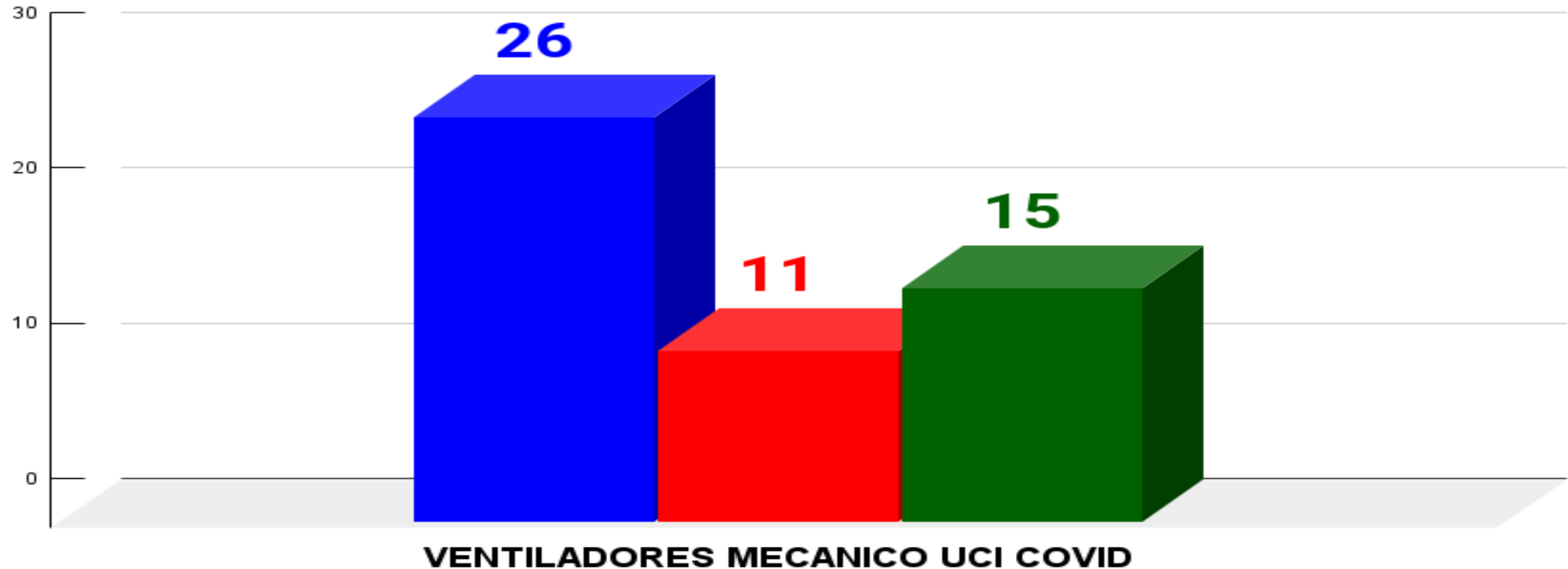
PERÚ

Ministerio de Salud



DISPONIBILIDAD DE VENTILADORES UCI COVID

■ # VENTILADORES ■ USO ■ VENT. DISPONIBLE



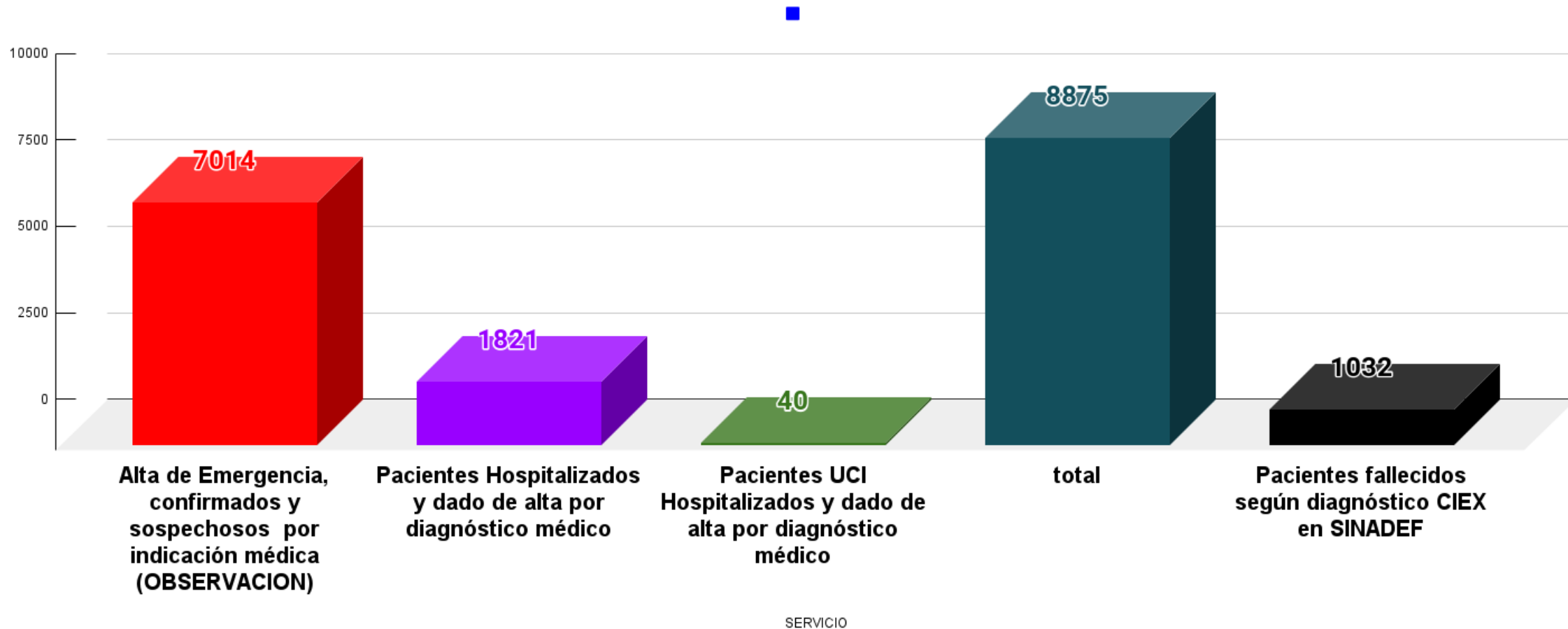


PERÚ

Ministerio de Salud



ALTAS HOSPITALIZACIONES, EMERGENCIA, EPIDEMIOLOGICAS





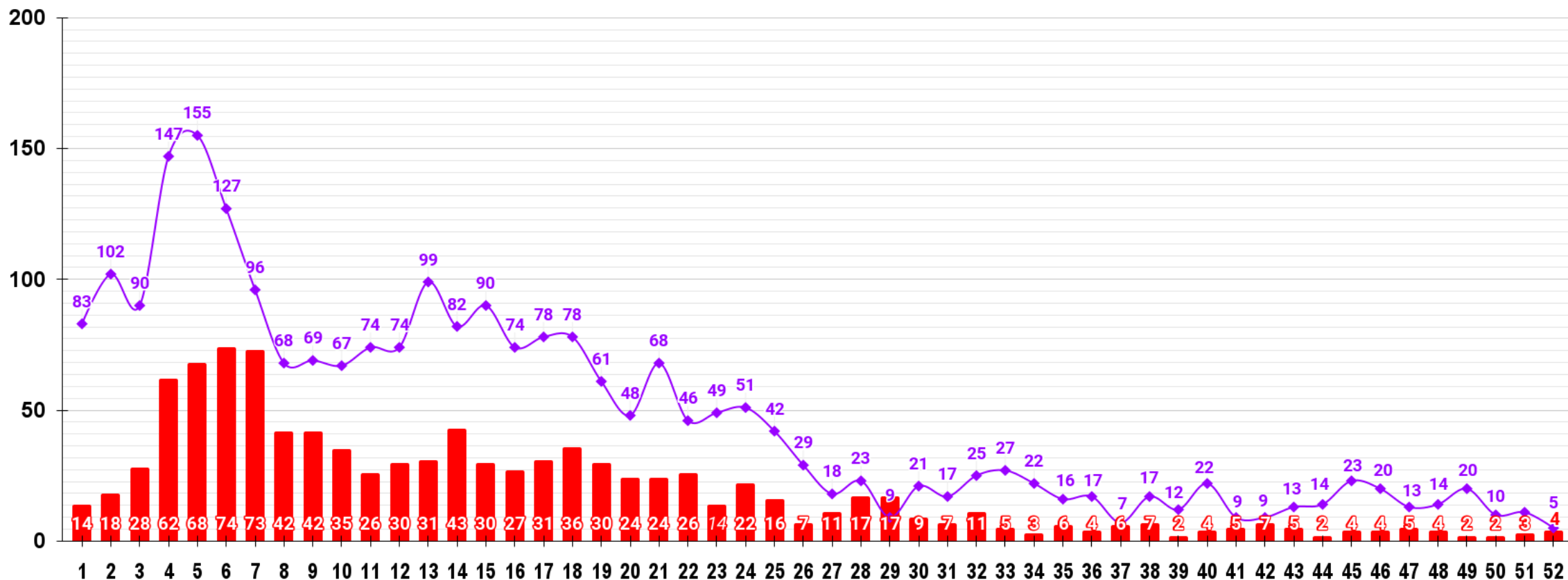
PERÚ

Ministerio de Salud



FALLECIDOS POR SEMANA (52) EPIDEMIOLÓGICA HRICA 2021

■ FALLECIDOS 1032 ◆ CASOS CONFIRMADOS 2481





PERÚ

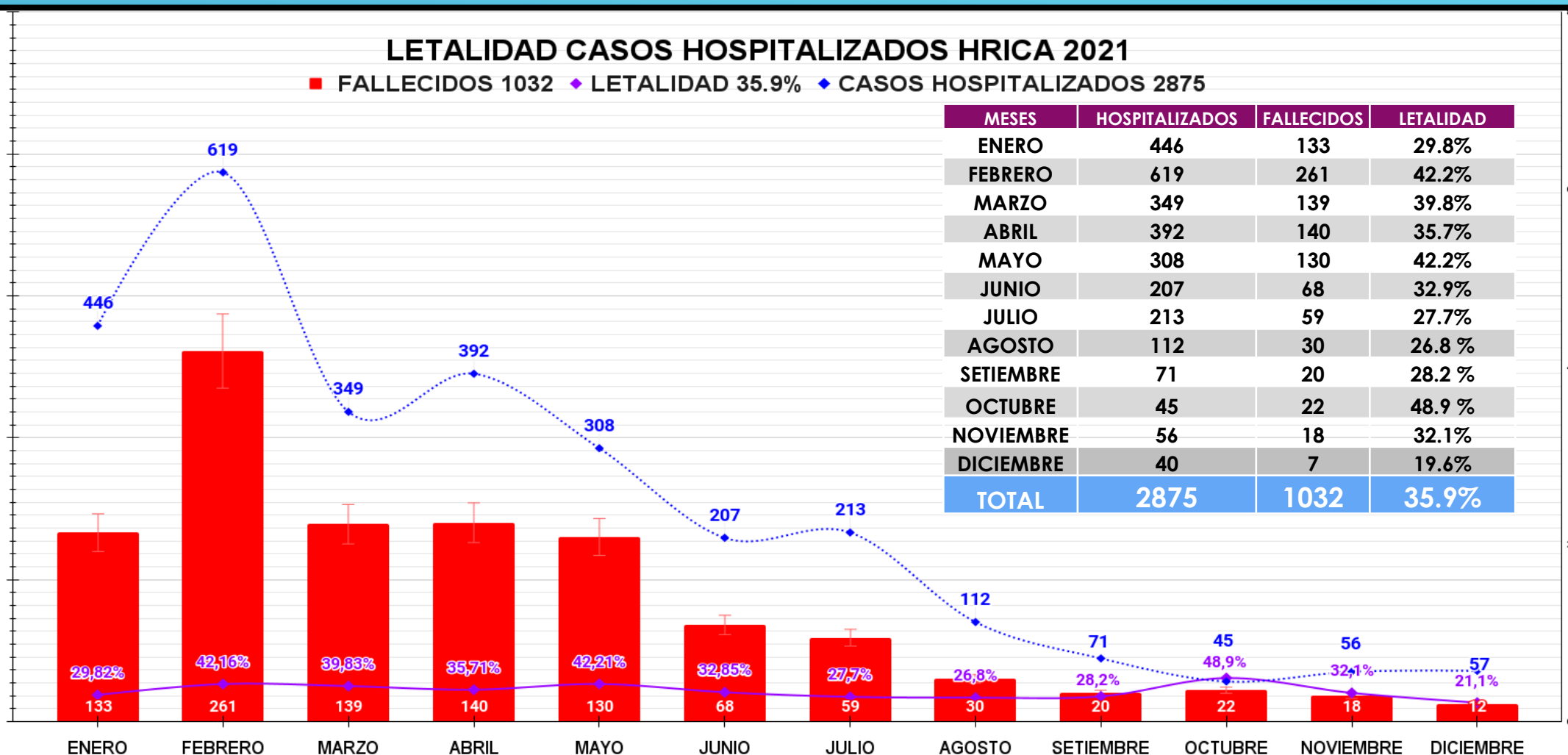
Ministerio de Salud



LETALIDAD CASOS HOSPITALIZADOS HRICA 2021

■ FALLECIDOS 1032 ◆ LETALIDAD 35.9% ◆ CASOS HOSPITALIZADOS 2875

MESES	HOSPITALIZADOS	FALLECIDOS	LETALIDAD
ENERO	446	133	29.8%
FEBRERO	619	261	42.2%
MARZO	349	139	39.8%
ABRIL	392	140	35.7%
MAYO	308	130	42.2%
JUNIO	207	68	32.9%
JULIO	213	59	27.7%
AGOSTO	112	30	26.8%
SETIEMBRE	71	20	28.2%
OCTUBRE	45	22	48.9%
NOVIEMBRE	56	18	32.1%
DICIEMBRE	40	7	19.6%
TOTAL	2875	1032	35.9%





PERÚ

Ministerio
de Salud



LETALIDAD DE HOSPITAL REGIONAL

TOTAL DE PACIENTES	10658
CASOS SOSPECHOSOS	8177
TOTAL DE DEFUNCIONES	1031
CASOS CONFIRMADOS	2598
TASA DE LETALIDAD HOSPITALARIA	35.9%
# PACIENTES HOSPITALIZADOS	2874



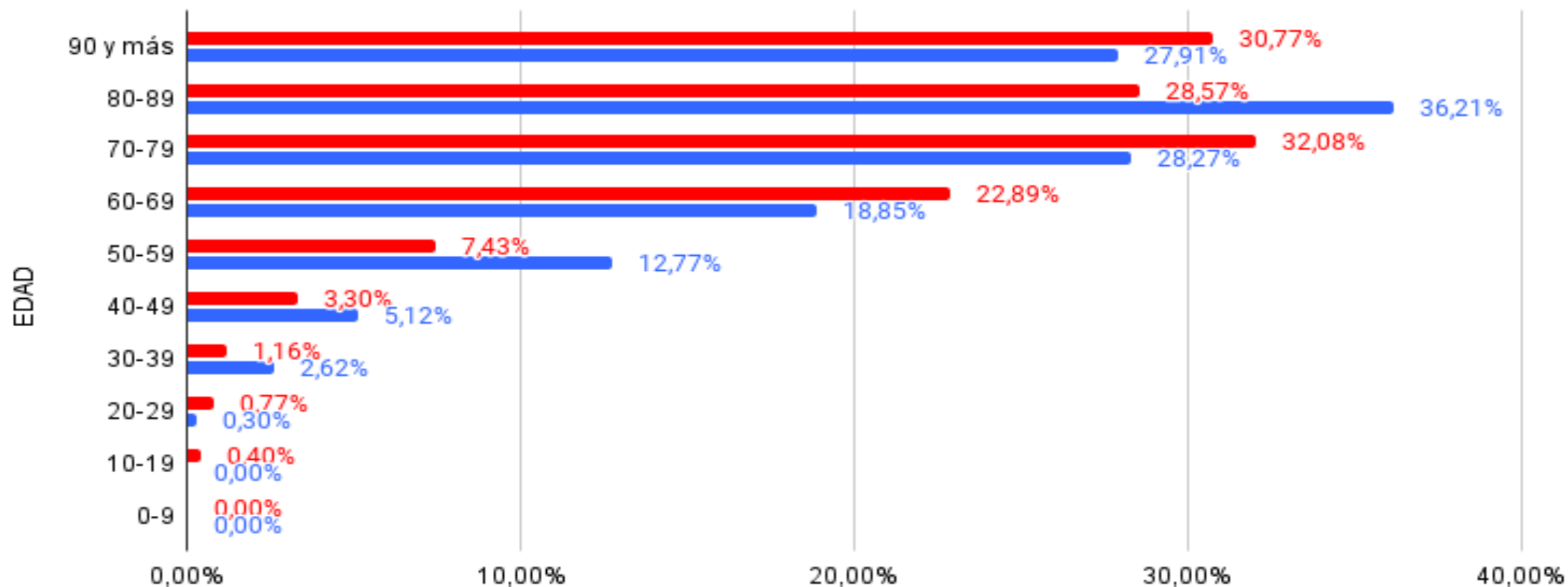
PERÚ

Ministerio de Salud



LETALIDAD POR SEXO Y EDAD 2021

FEMENINO MASCULINO





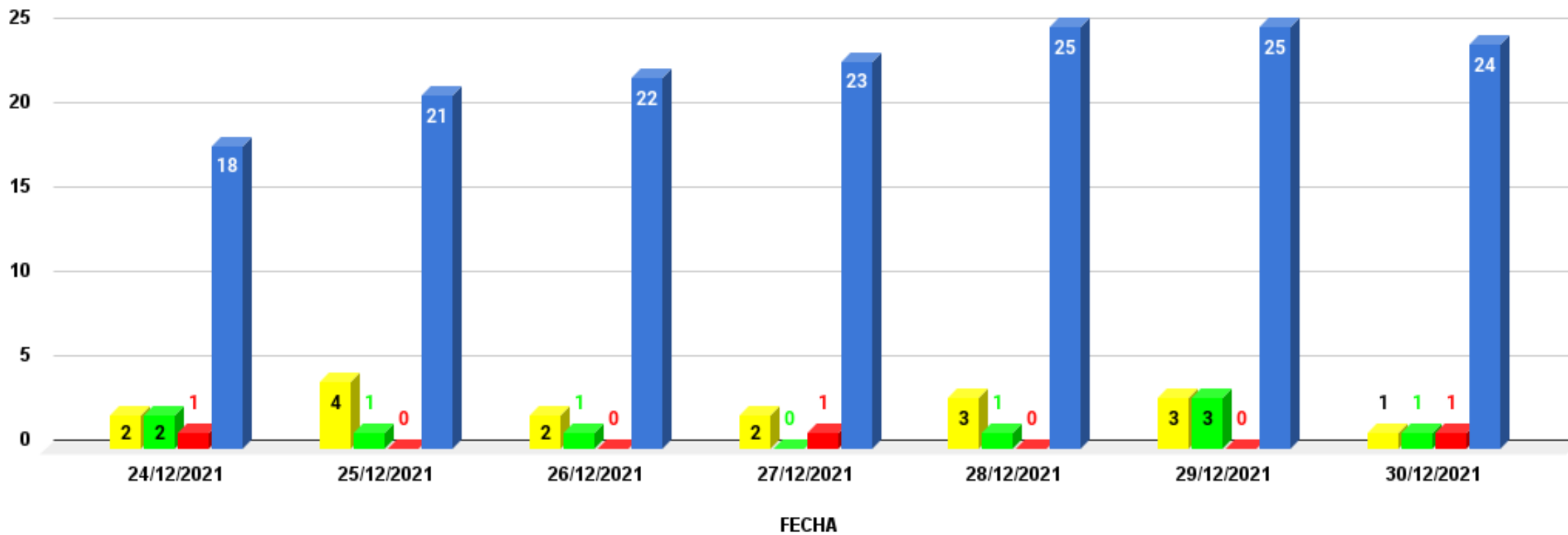
PERÚ

Ministerio de Salud



INFORME SEMANAL DE PACIENTES POR COVID 19

INGRESOS EGRESOS FALLECIDOS PACIENTES





PERÚ

Ministerio de Salud



NÚMERO TOTAL DE PACIENTES HOSPITALIZADOS CONDICIÓN VACUNADOS

