

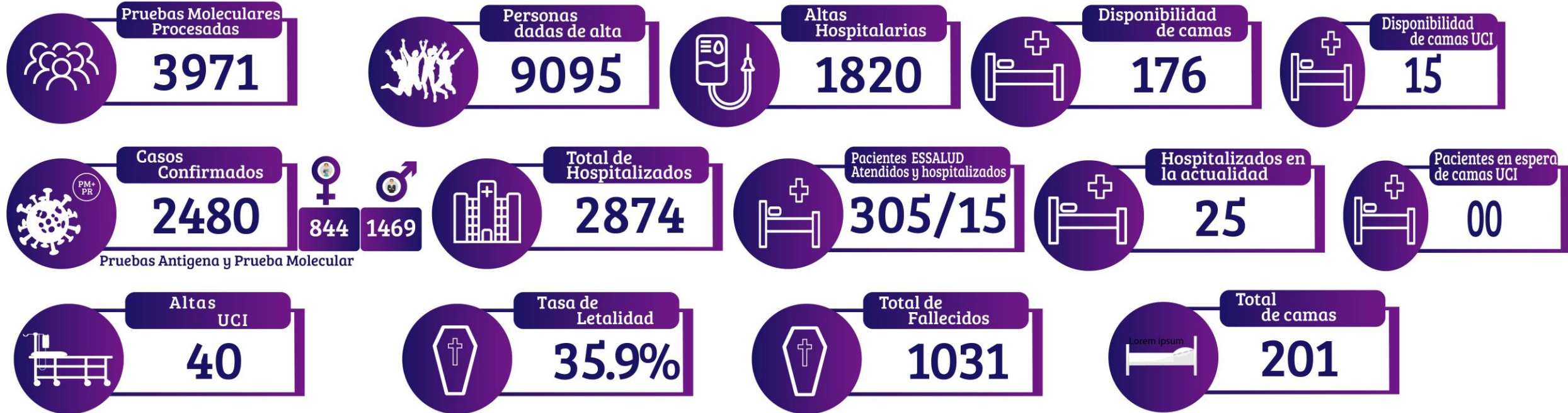
SALA SITUACIONAL DEL HOSPITAL REGIONAL DE ICA

REPORTE DIARIO DE COVID - 19

SUCESOS DURANTE EL DÍA 29 DE DICIEMBRE A LAS 00:00 HORAS



INFORMACIÓN ACUMULADA DE LA PANDEMIA COVID - 19 EN EL 2021



Lorem ipsum

* Hospitalizados por diagnóstico clínico, tomográfico, pruebas moleculares o antigenas.

FUENTE:
 OFICINA DE EPIDEMIOLOGÍA - OFICINA DE ESTADISTICA E INFORMÁTICA

Hospital Regional de Ica



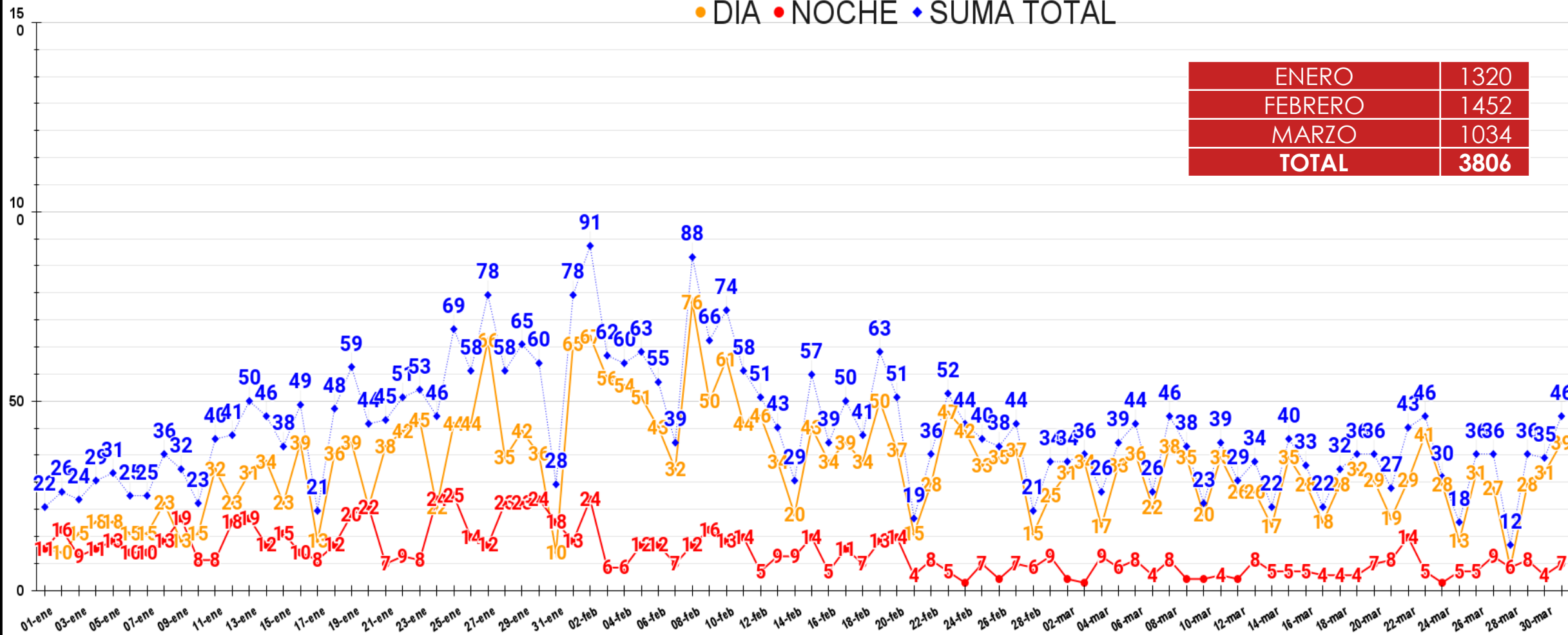
PERÚ

Ministerio de Salud



HOSPITAL REGIONAL DE ICA ATENCIONES EN TRIAJE DIFERENCIADO COVID - ENERO - MARZO 2021

● DIA ● NOCHE ◆ SUMA TOTAL





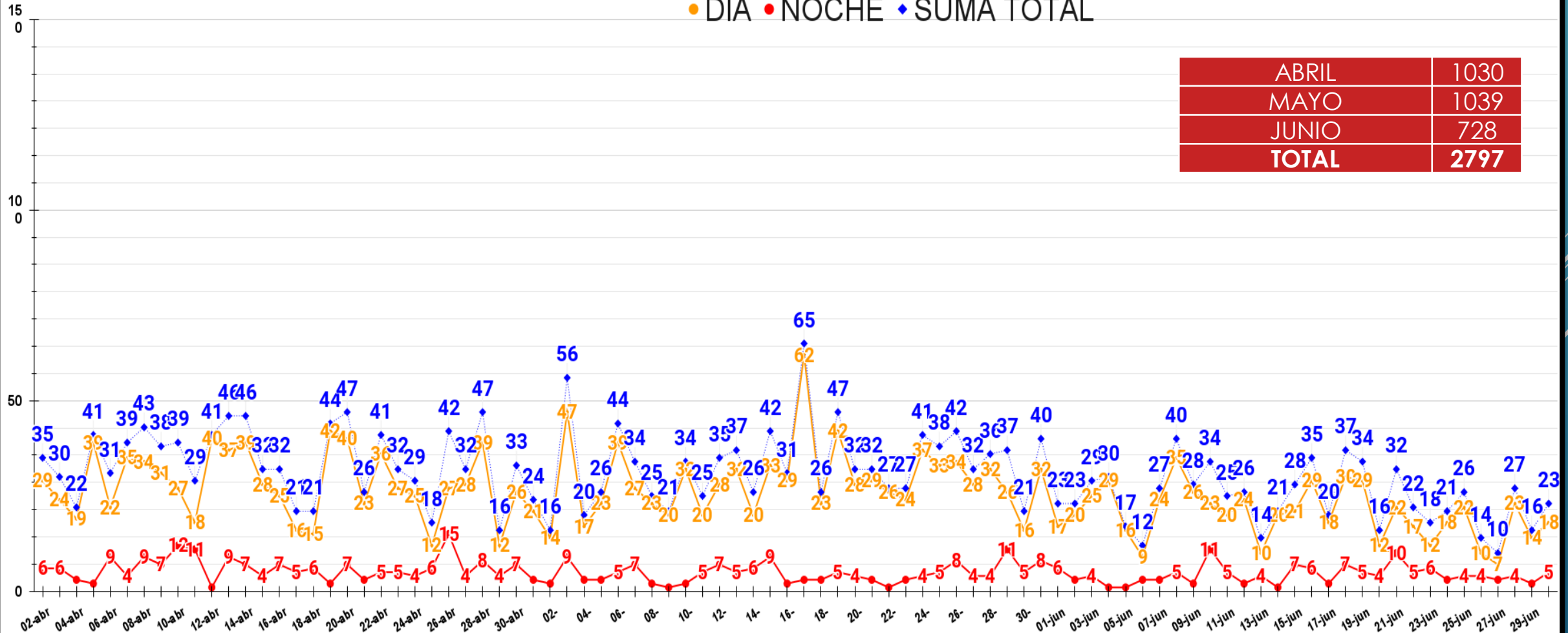
PERÚ

Ministerio de Salud



HOSPITAL REGIONAL DE ICA ATENCIONES EN TRIAJE DIFERENCIADO COVID - ABRIL - JUNIO 2021

● DIA ● NOCHE ◆ SUMA TOTAL





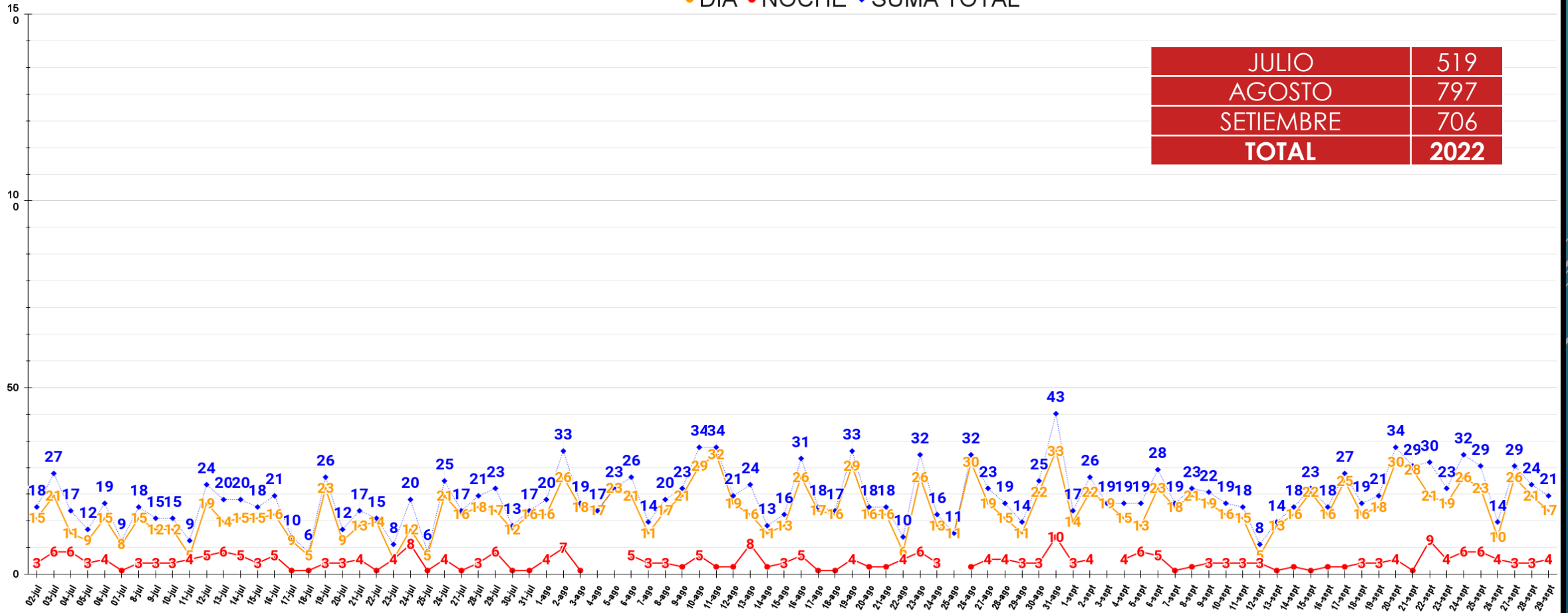
PERÚ

Ministerio de Salud



HOSPITAL REGIONAL DE ICA ATENCIONES EN TRIAJE DIFERENCIADO COVID - JULIO - SETIEMBRE 2021

● DIA ● NOCHE ◆ SUMA TOTAL





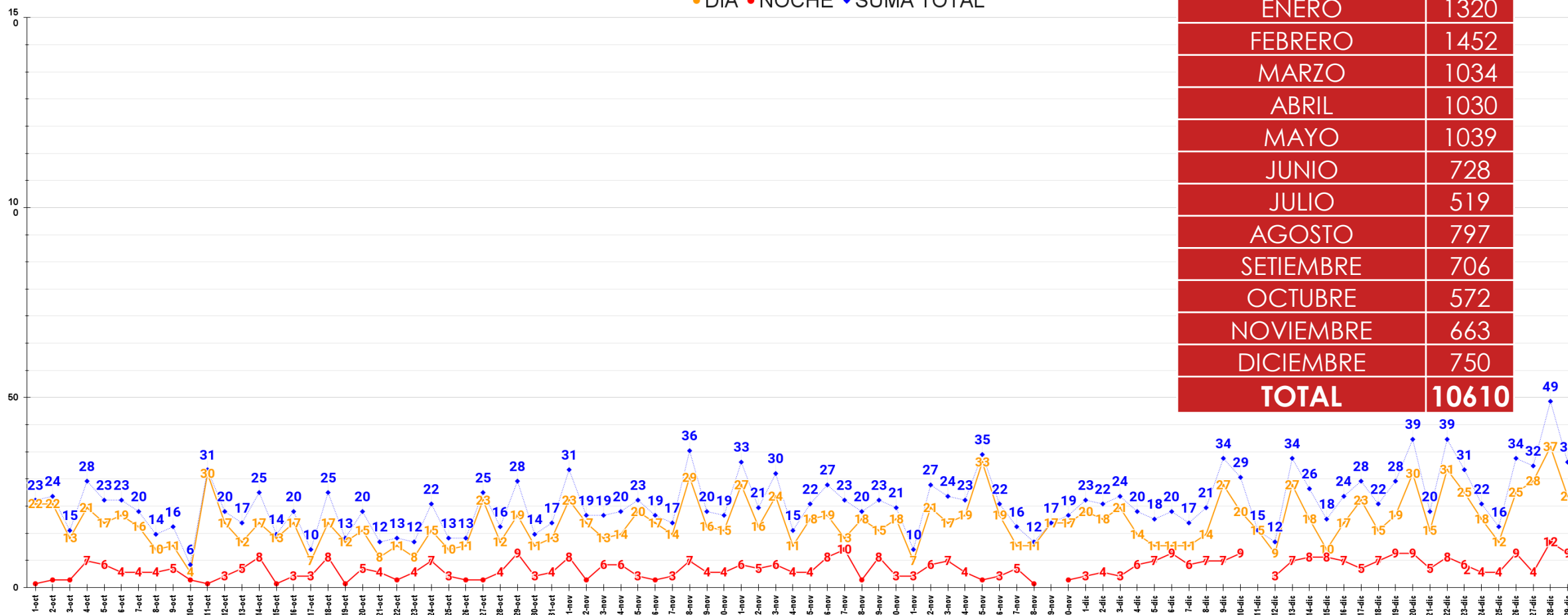
PERÚ

Ministerio de Salud



HOSPITAL REGIONAL DE ICA ATENCIONES EN TRIAJE DIFERENCIADO COVID - OCTUBRE - DICIEMBRE 2021

● DIA ● NOCHE ● SUMA TOTAL



ENERO	1320
FEBRERO	1452
MARZO	1034
ABRIL	1030
MAYO	1039
JUNIO	728
JULIO	519
AGOSTO	797
SEPTIEMBRE	706
OCTUBRE	572
NOVIEMBRE	663
DICIEMBRE	750
TOTAL	10610



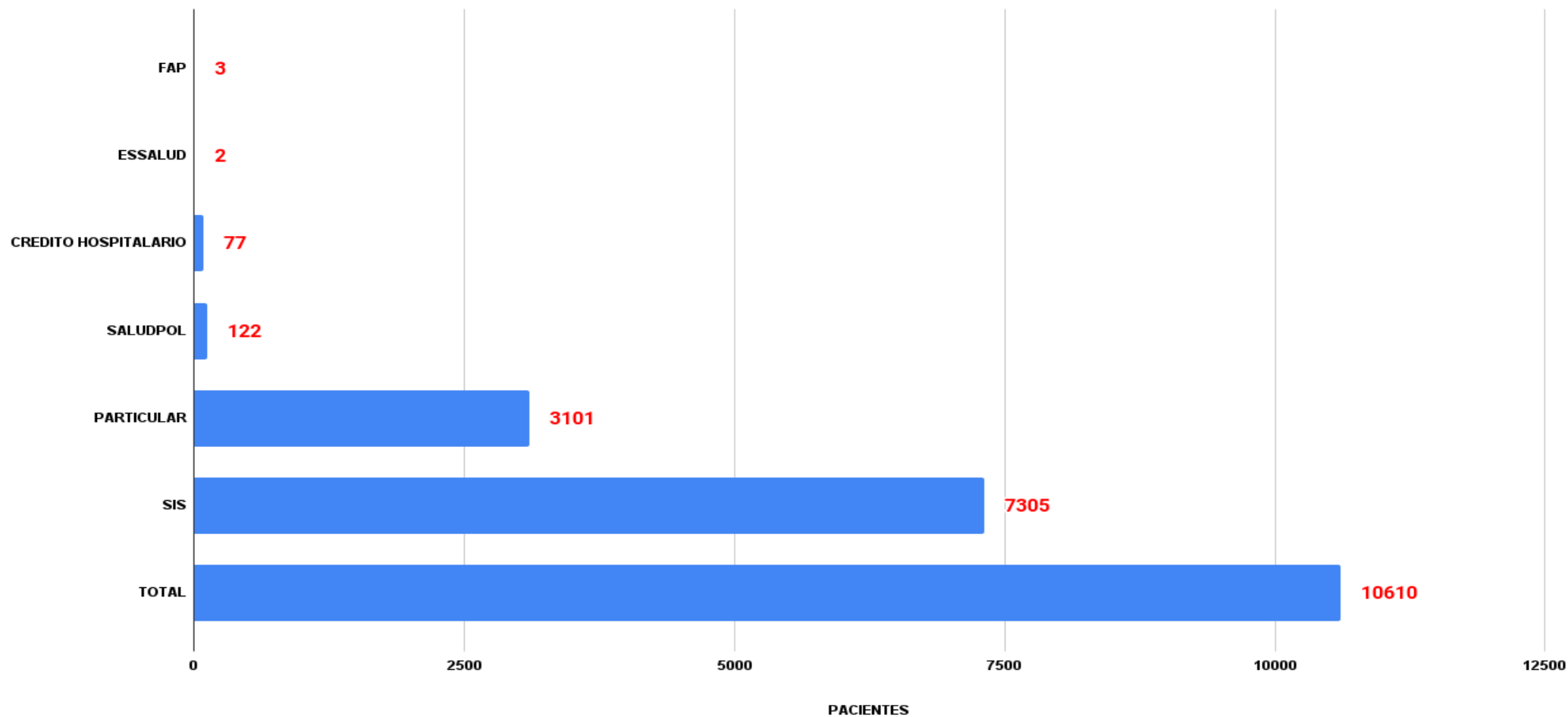
PERÚ

Ministerio de Salud



PACIENTES ATENDIDOS SEGÚN SU TIPO SEGURO

TIPOS DE FUENTE DE FINANCIAMIENTO SEGÚN GALEN PLUS





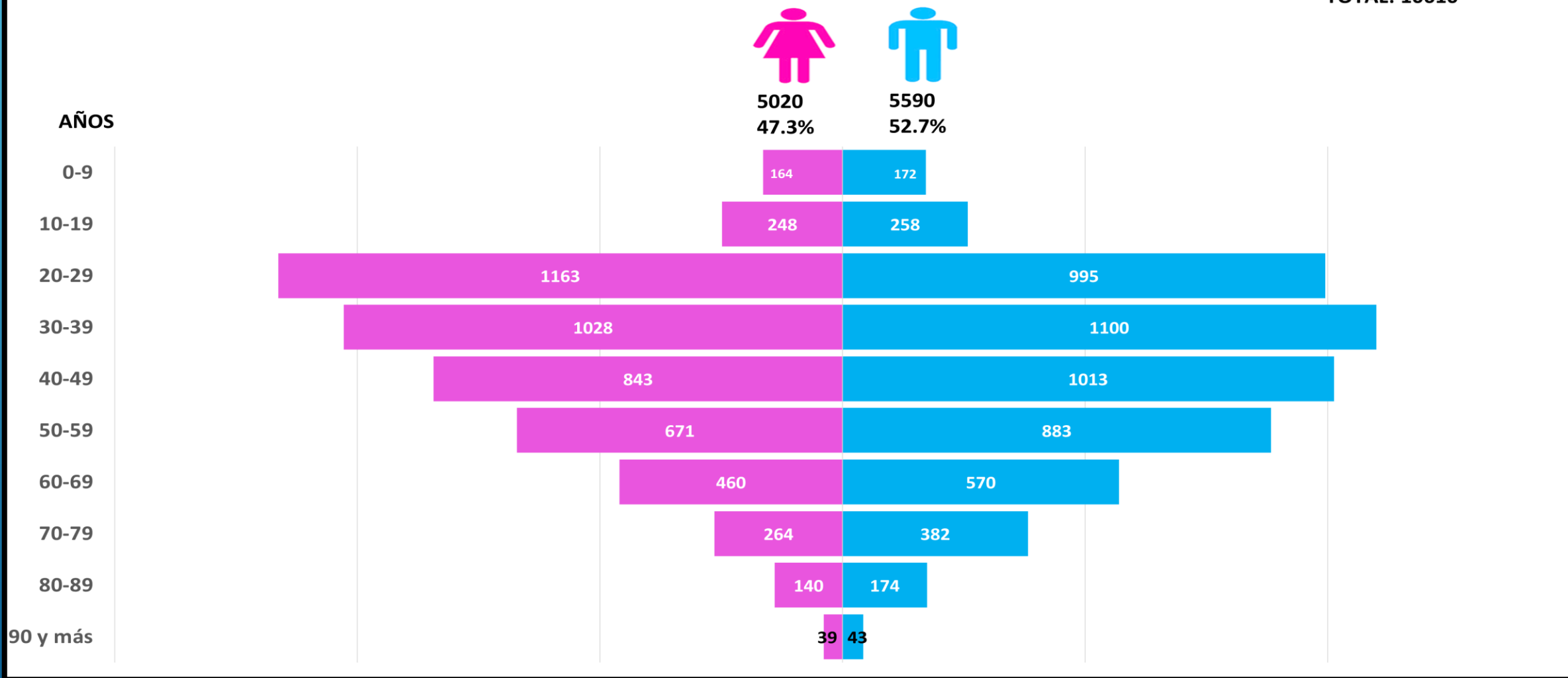
PERÚ

Ministerio de Salud



CASOS ATENDIDOS POR GENERO Y POR EDADES

TOTAL: 10610



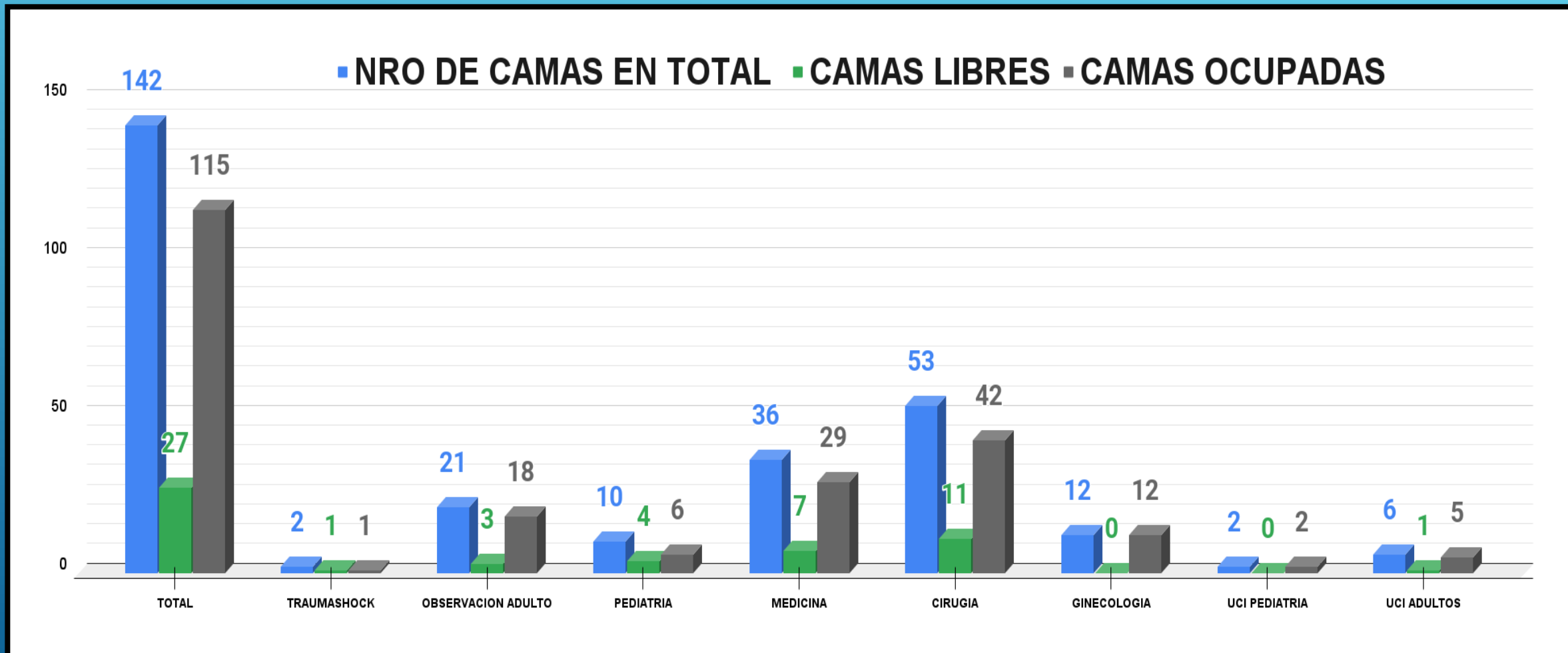


PERÚ

Ministerio de Salud



DISPONIBILIDAD DE CAMAS NO COVID19



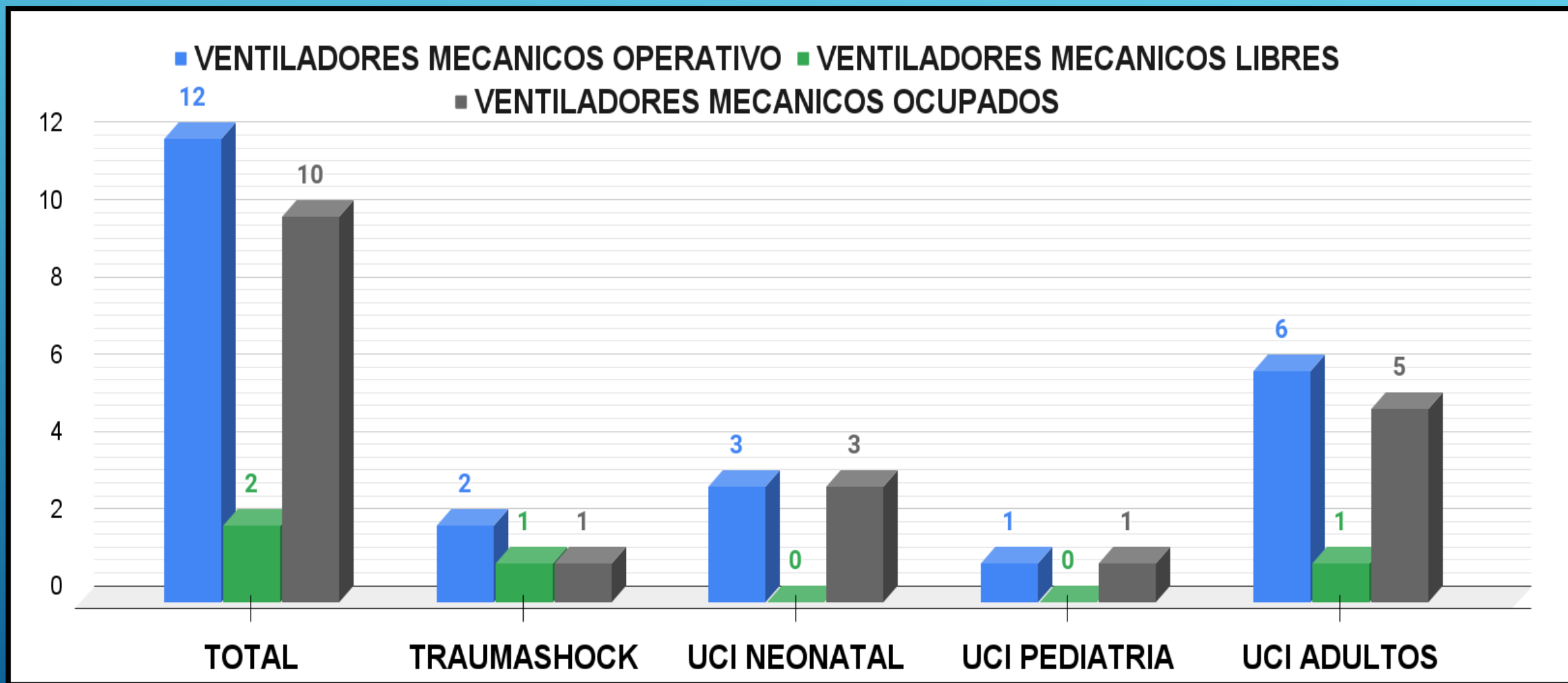


PERÚ

Ministerio de Salud



DISPONIBILIDAD DE VENTILADORES MECANICOS NO COVID19





PERÚ

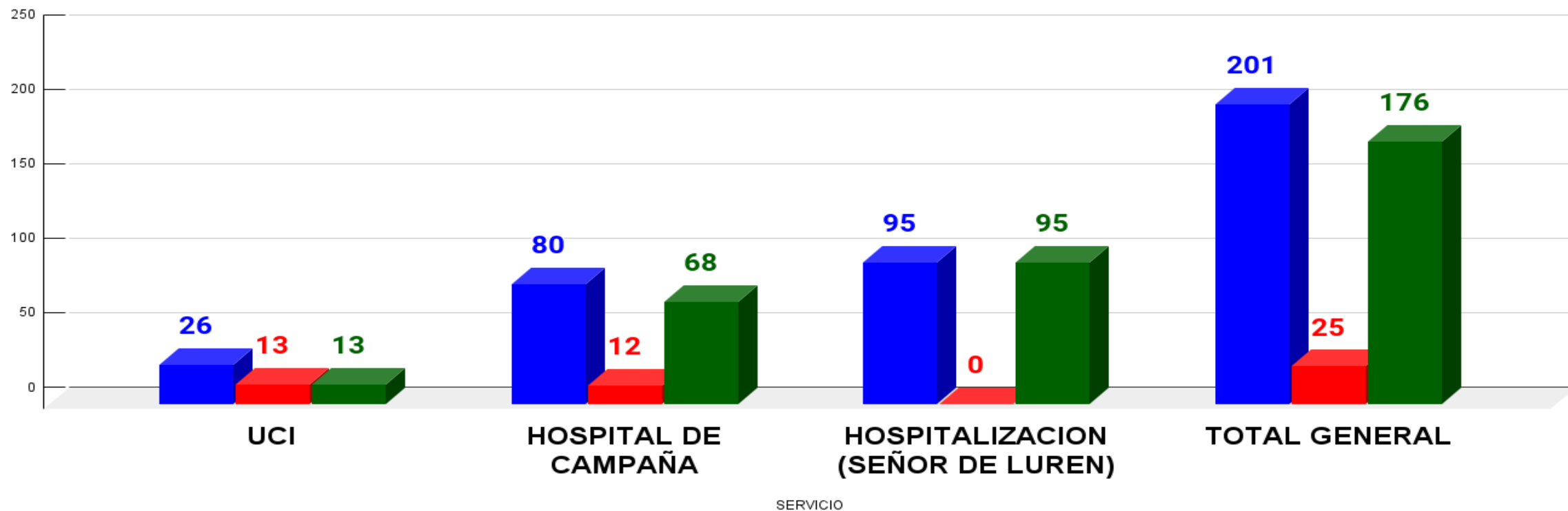
Ministerio de Salud



DISPONIBILIDAD DE CAMAS COVID19

DISPONIBILIDAD DE N° DE CAMAS COVID

■ N° DE CAMAS ■ PACIENTES ■ CAMAS DISPONIBLES





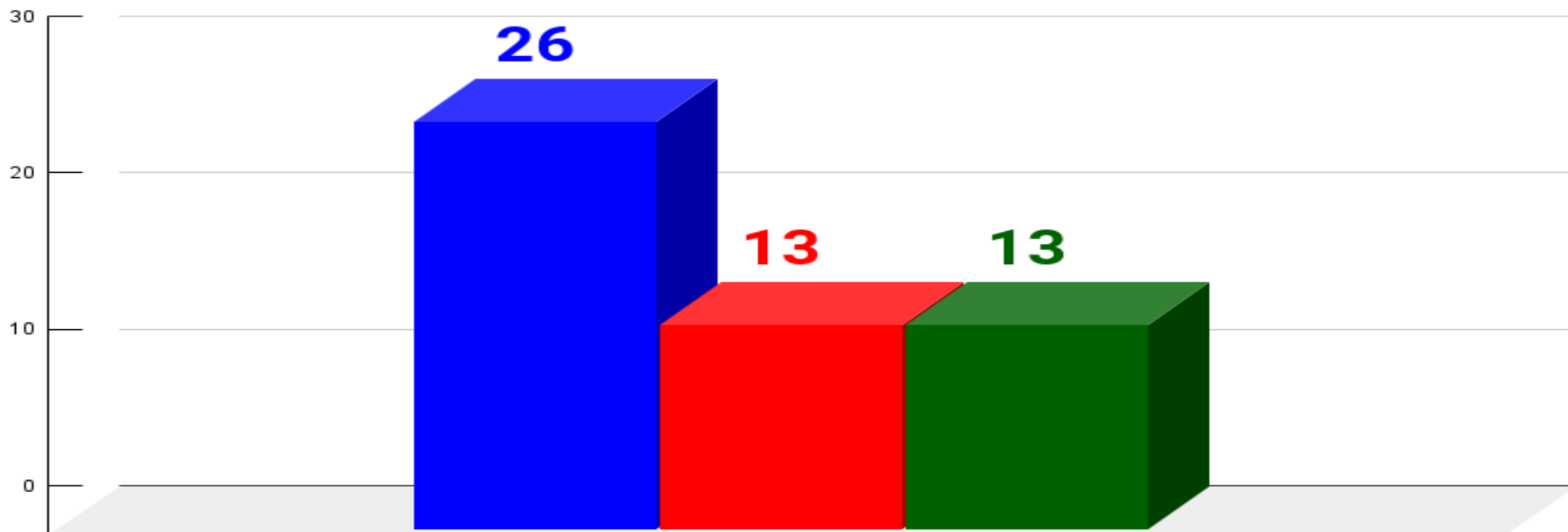
PERÚ

Ministerio de Salud



DISPONIBILIDAD DE VENTILADORES UCI COVID

■ # VENTILADORES ■ USO ■ VENT. DISPONIBLE



VENTILADORES MECANICO UCI COVID

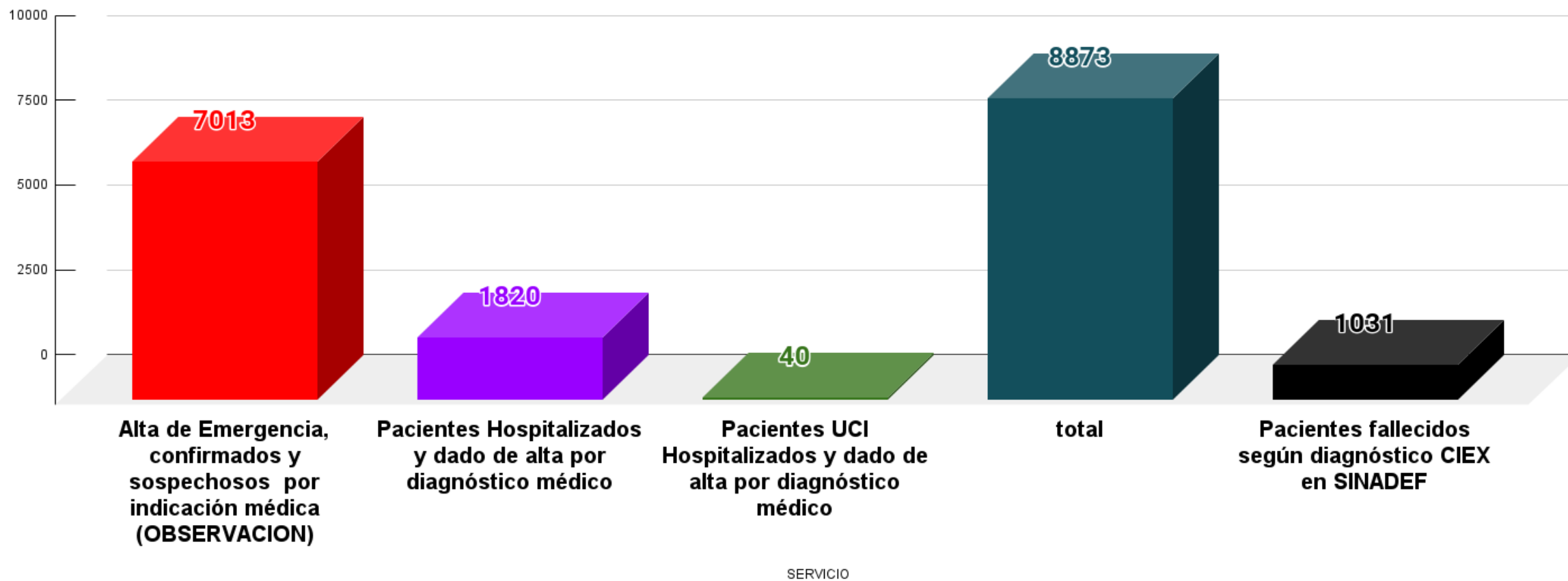


PERÚ

Ministerio de Salud



ALTAS HOSPITALIZACIONES, EMERGENCIA, EPIDEMIOLOGICAS





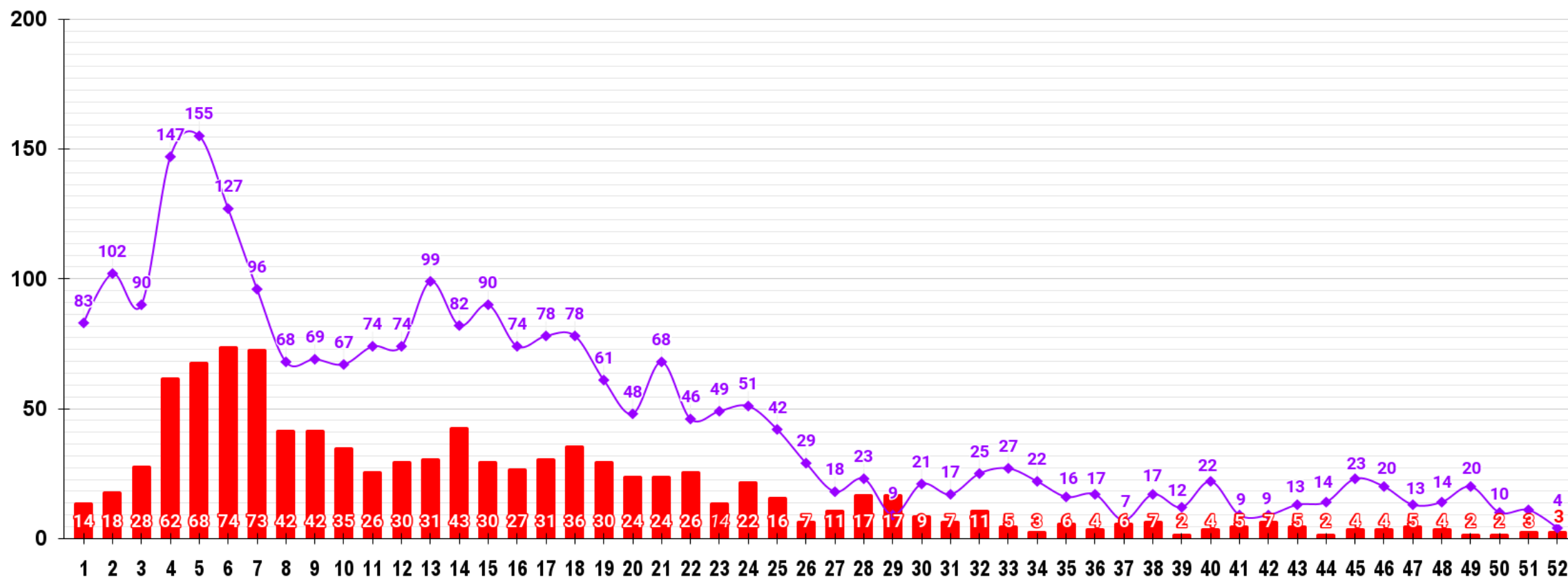
PERÚ

Ministerio de Salud



FALLECIDOS POR SEMANA (52) EPIDEMIOLÓGICA HRICA 2021

■ FALLECIDOS 1031 ◆ CASOS CONFIRMADOS 2480





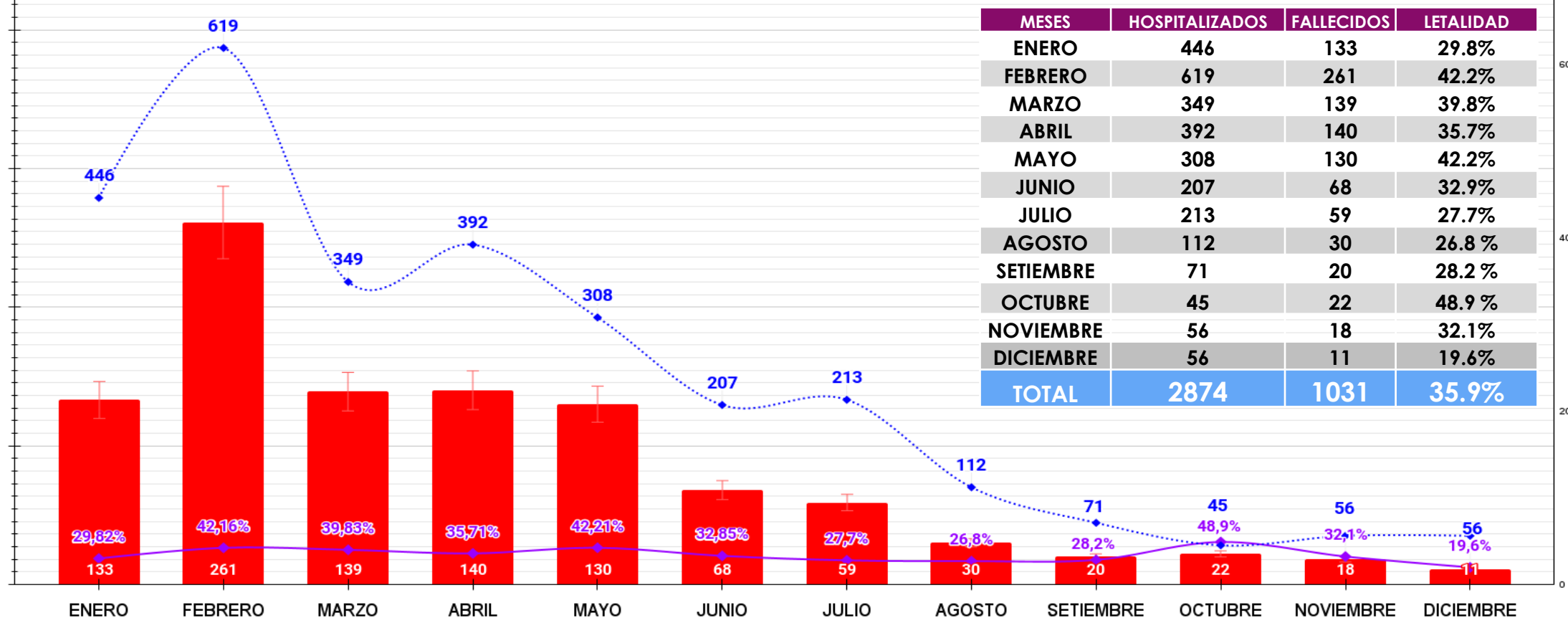
PERÚ

Ministerio de Salud



LETALIDAD CASOS HOSPITALIZADOS HRICA 2021

■ FALLECIDOS 1031 ◆ LETALIDAD 35.9% ◆ CASOS HOSPITALIZADOS 2874





PERÚ

Ministerio
de Salud



LETALIDAD DE HOSPITAL REGIONAL

TOTAL DE PACIENTES	10610
CASOS SOSPECHOSOS	8130
TOTAL DE DEFUNCIONES	1031
CASOS CONFIRMADOS	2480
TASA DE LETALIDAD HOSPITALARIA	35.9%
# PACIENTES HOSPITALIZADOS	2874



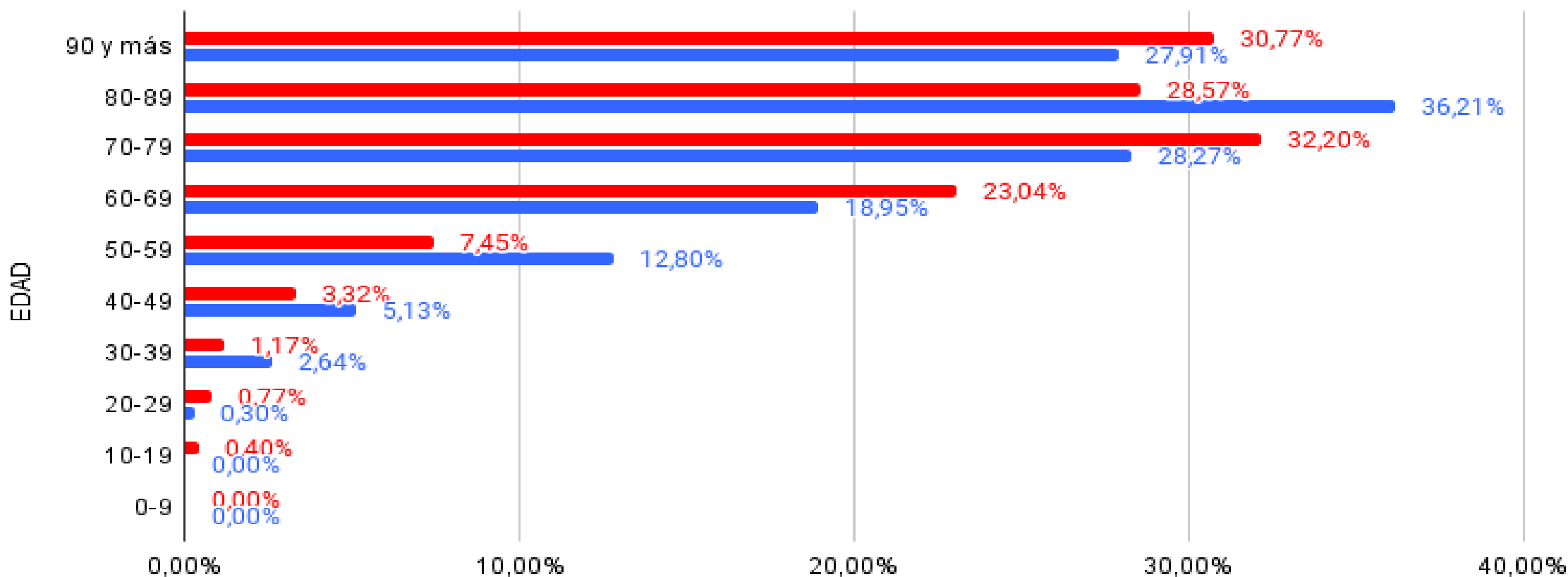
PERÚ

Ministerio de Salud



LETALIDAD POR SEXO Y EDAD 2021

FEMENINO MASCULINO





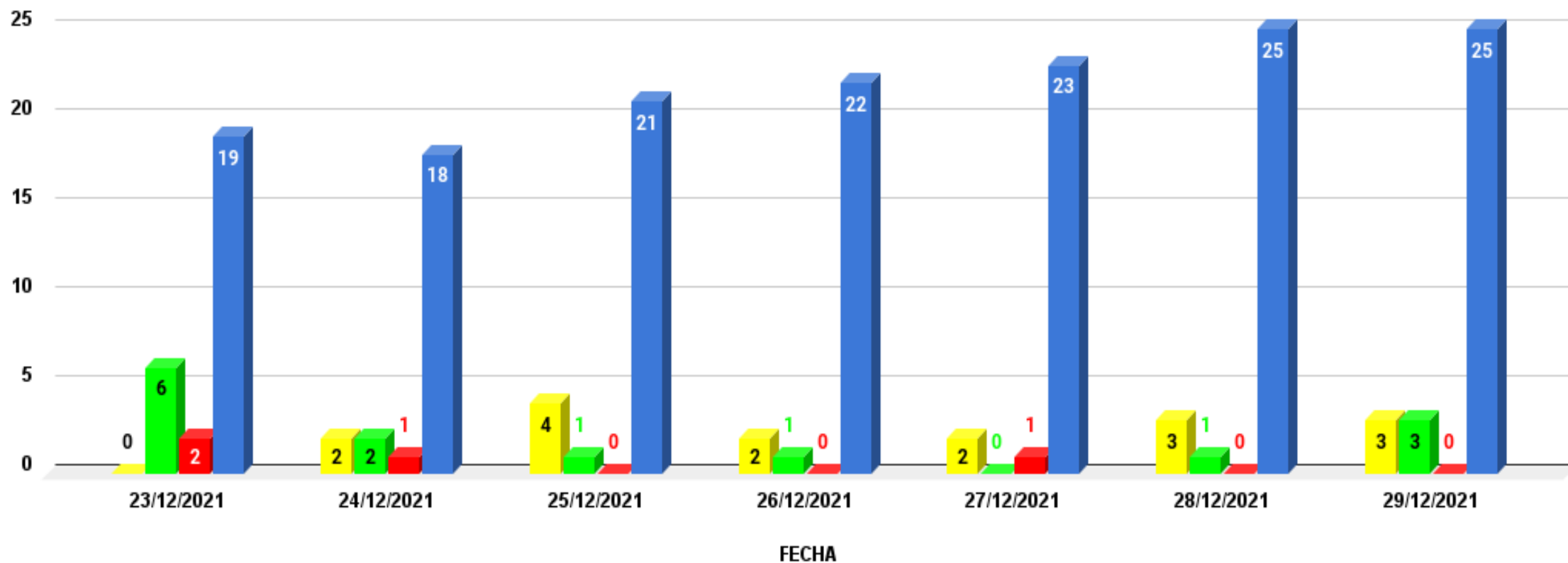
PERÚ

Ministerio de Salud



INFORME SEMANAL DE PACIENTES POR COVID 19

■ INGRESOS ■ EGRESOS ■ FALLECIDOS ■ PACIENTES



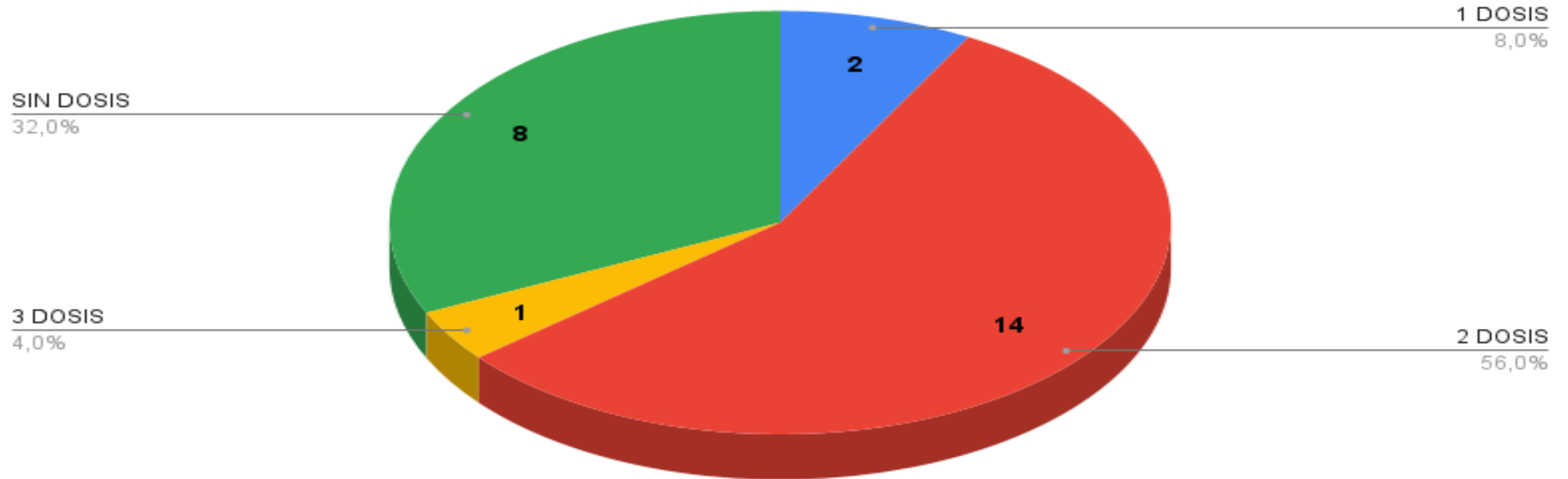


PERÚ

Ministerio de Salud

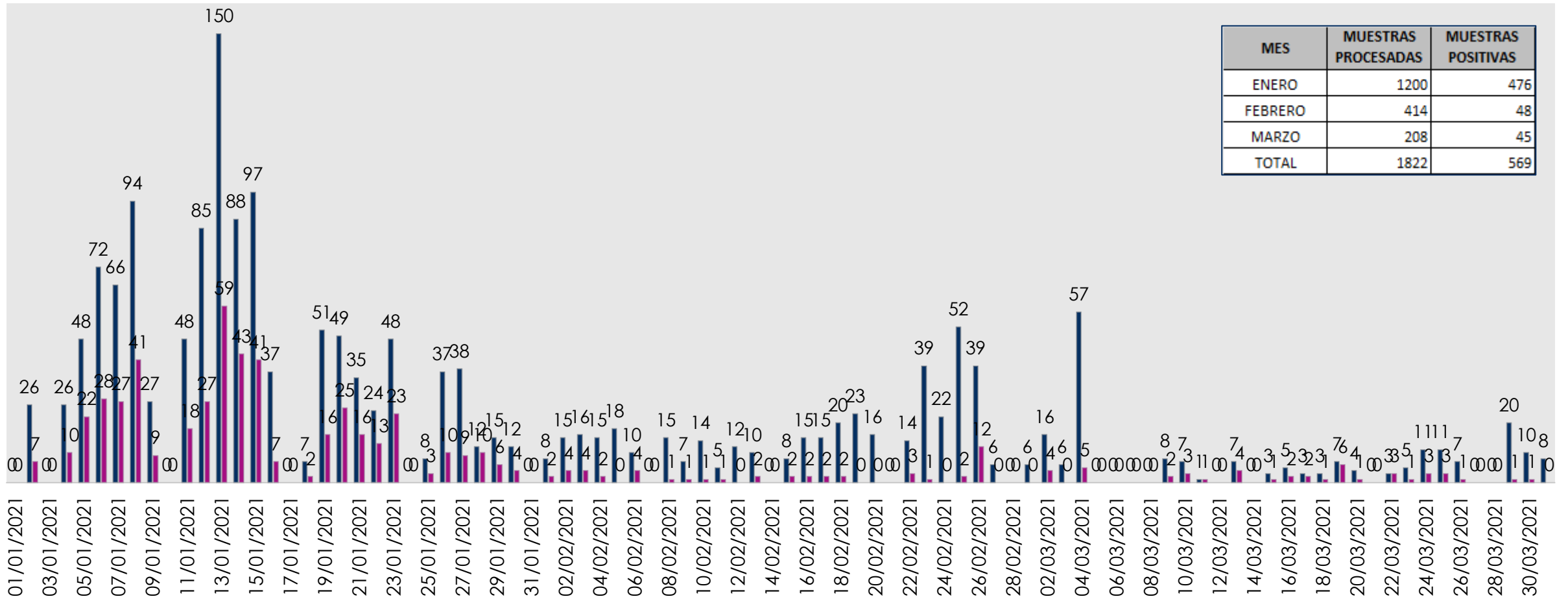


NÚMERO TOTAL DE PACIENTES HOSPITALIZADOS CONDICIÓN VACUNADOS



PCR PROCESADAS POR DIAS - POSITIVAS - ENERO - FEBRERO - MARZO 2021

■ MUESTRAS PROCESADAS ■ MUESTRAS POSITIVAS

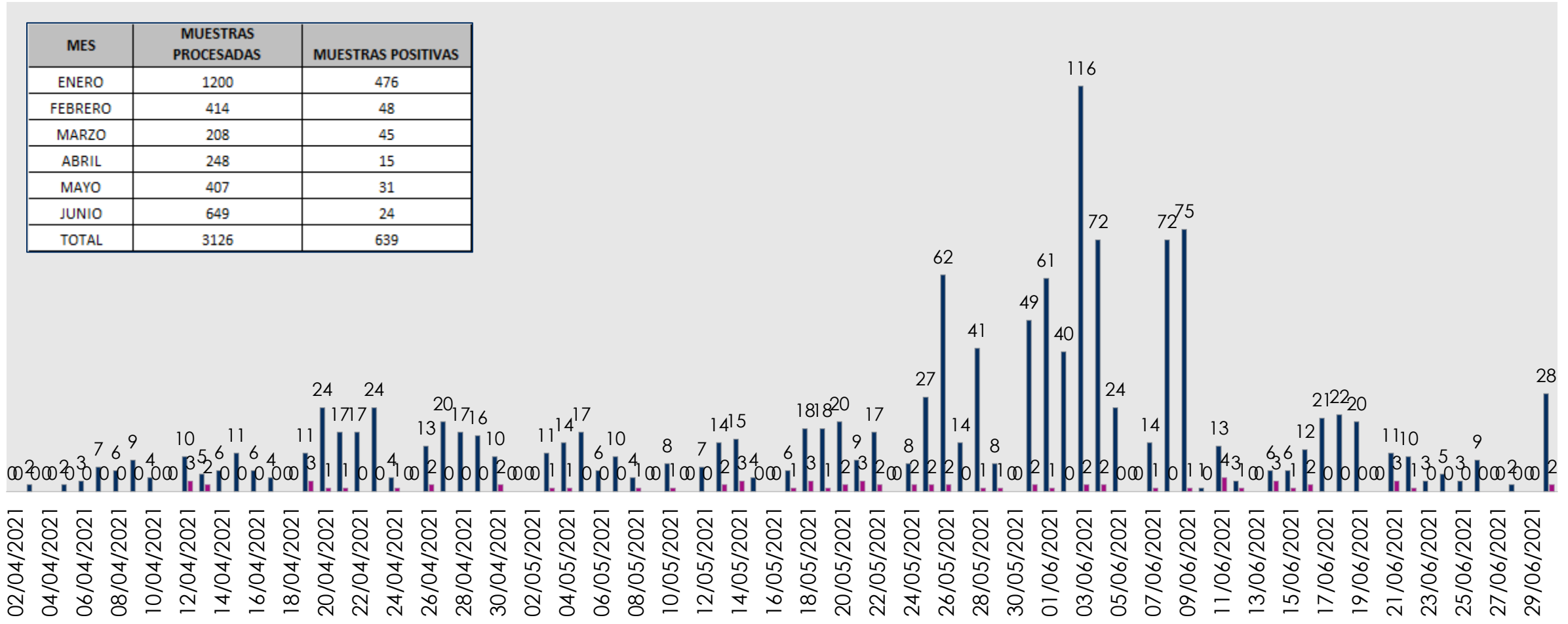




PCR PROCESADAS POR DIAS - POSITIVAS - ABRIL - MAYO - JUNIO 2021

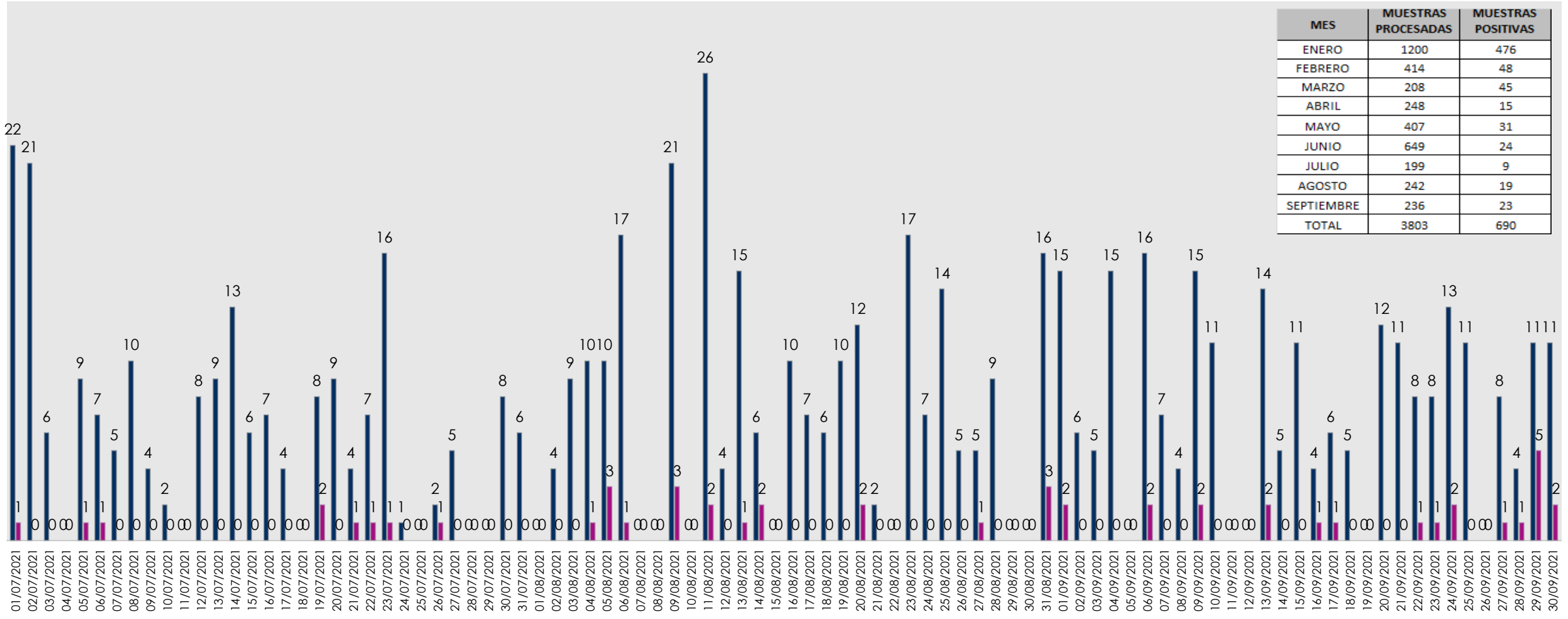
■ MUESTRAS PROCESADAS ■ MUESTRAS POSITIVAS

MES	MUESTRAS PROCESADAS	MUESTRAS POSITIVAS
ENERO	1200	476
FEBRERO	414	48
MARZO	208	45
ABRIL	248	15
MAYO	407	31
JUNIO	649	24
TOTAL	3126	639



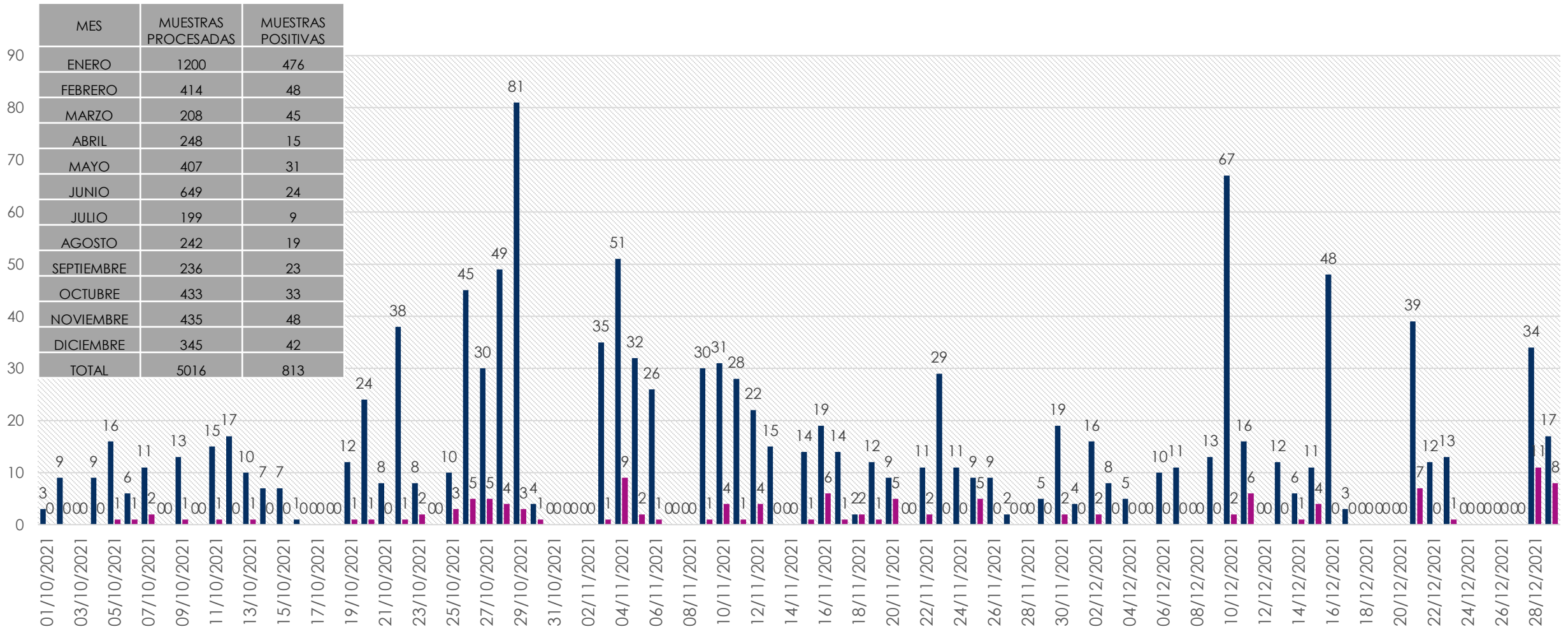
PCR PROCESADAS POR DIAS - POSITIVAS - JULIO - AGOSTO - SEPTIEMBRE 2021

■ MUESTRAS PROCESADAS ■ MUESTRAS POSITIVAS



PCR PROCESADAS POR DIAS - POSITIVAS - OCTUBRE - DICIEMBRE 2021

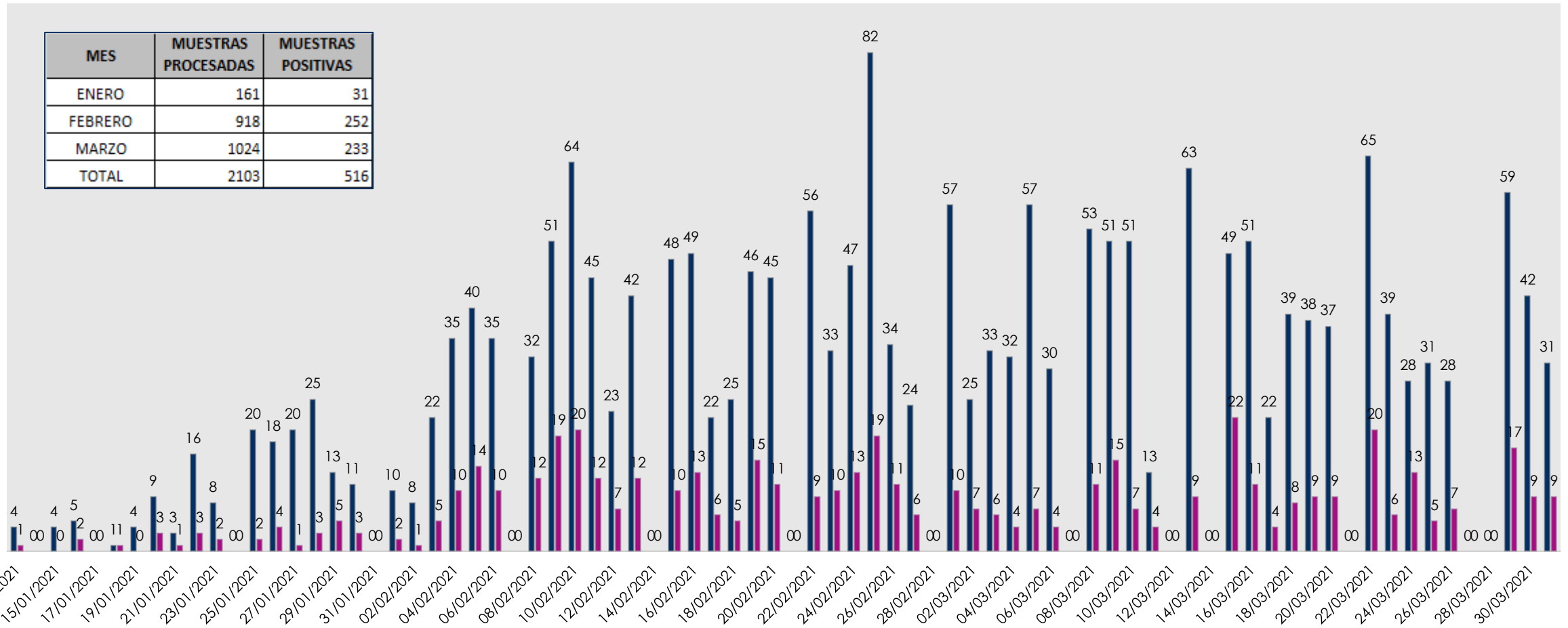
■ MUESTRAS PROCESADAS ■ MUESTRAS POSITIVAS



PRUEBAS ANTIGENICAS PROCESADAS - POSITIVAS - ENERO - FEBRERO - MARZO 2021

■ MUESTRAS PROCESADAS ■ MUESTRAS POSITIVAS

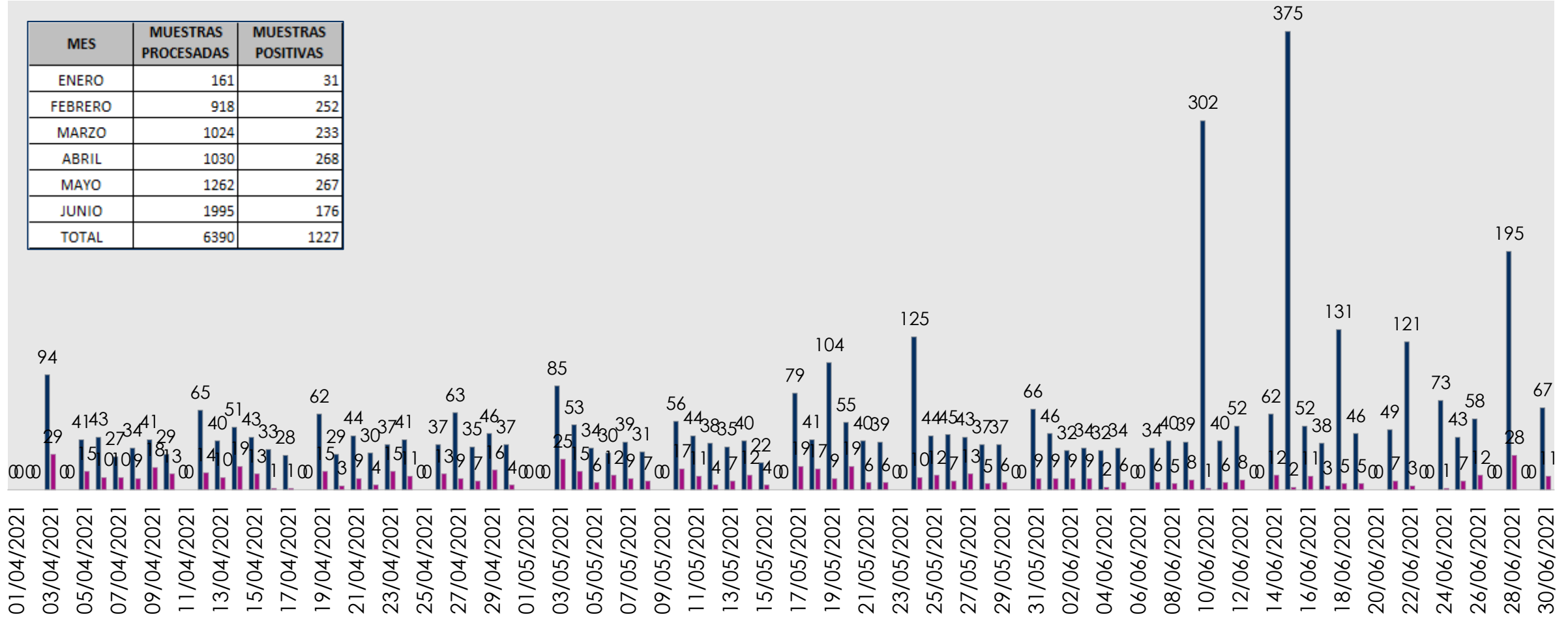
MES	MUESTRAS PROCESADAS	MUESTRAS POSITIVAS
ENERO	161	31
FEBRERO	918	252
MARZO	1024	233
TOTAL	2103	516



PRUEBAS ANTIGENICAS PROCESADAS - POSITIVAS - ABRIL - MAYO - JUNIO 2021

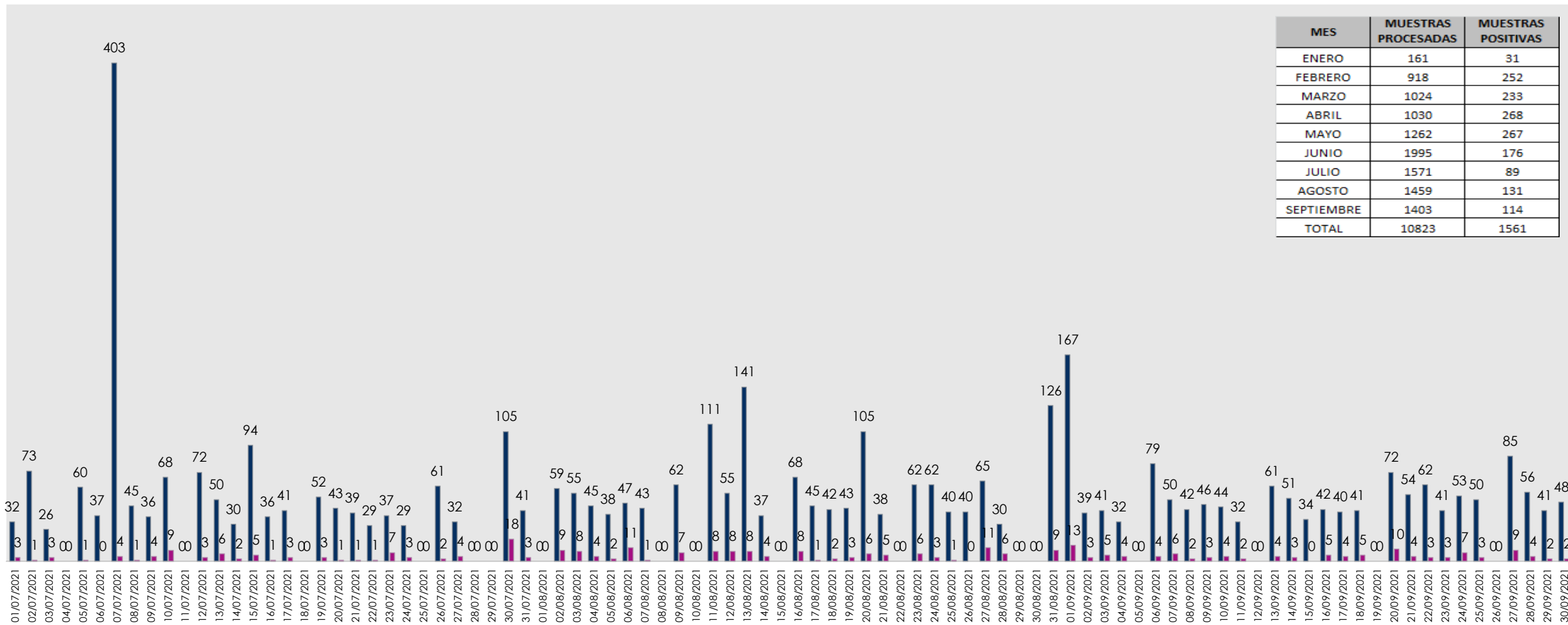
■ MUESTRAS PROCESADAS ■ MUESTRAS POSITIVAS

MES	MUESTRAS PROCESADAS	MUESTRAS POSITIVAS
ENERO	161	31
FEBRERO	918	252
MARZO	1024	233
ABRIL	1030	268
MAYO	1262	267
JUNIO	1995	176
TOTAL	6390	1227

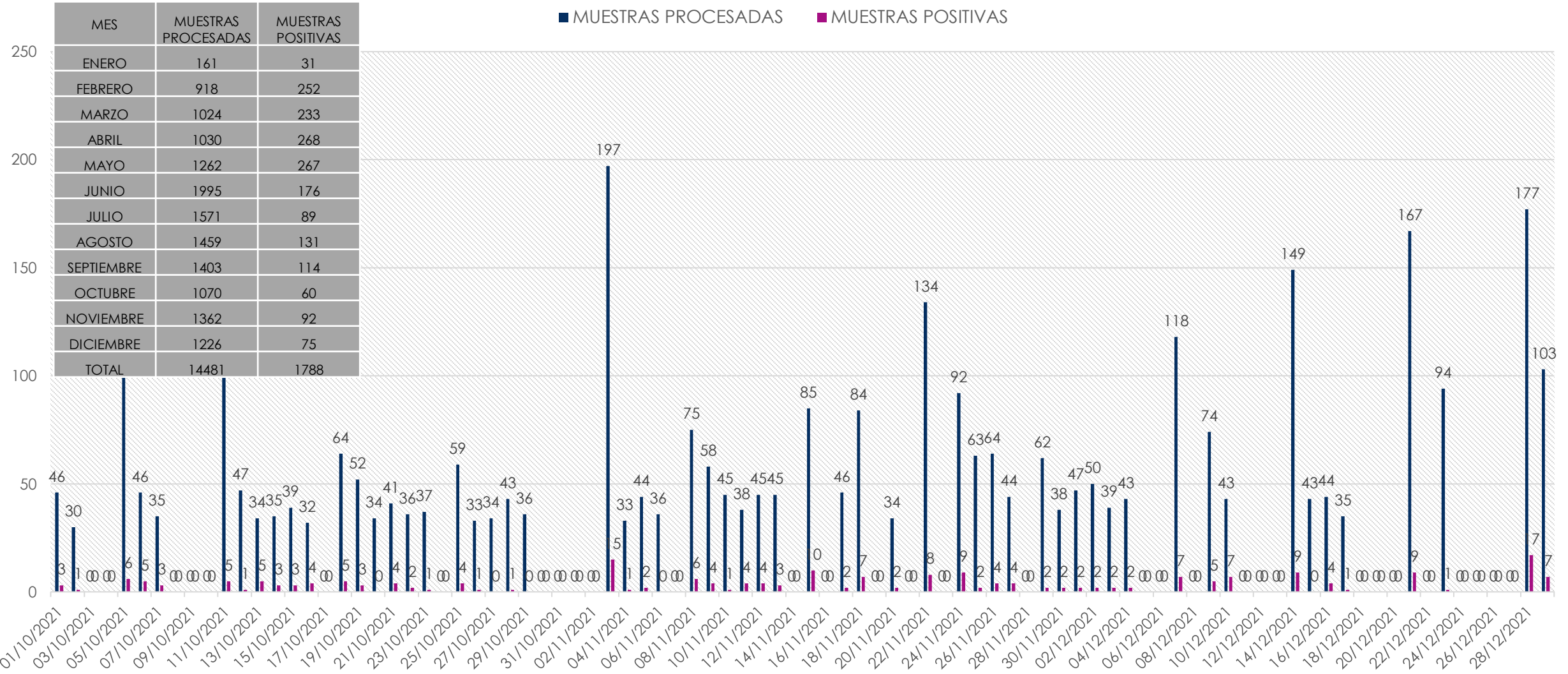


PRUEBAS ANTIGENICAS PROCESADAS - POSITIVAS - JULIO- AGOSTO - SETIEMBRE 2021

■ MUESTRAS PROCESADAS ■ MUESTRAS POSITIVAS



PRUEBAS ANTIGENICAS PROCESADAS - POSITIVAS - OCTUBRE - DICIEMBRE 2021





INDICE DE POSITIVIDAD POR COVID-19 ENERO - DICIEMBRE 2021

