

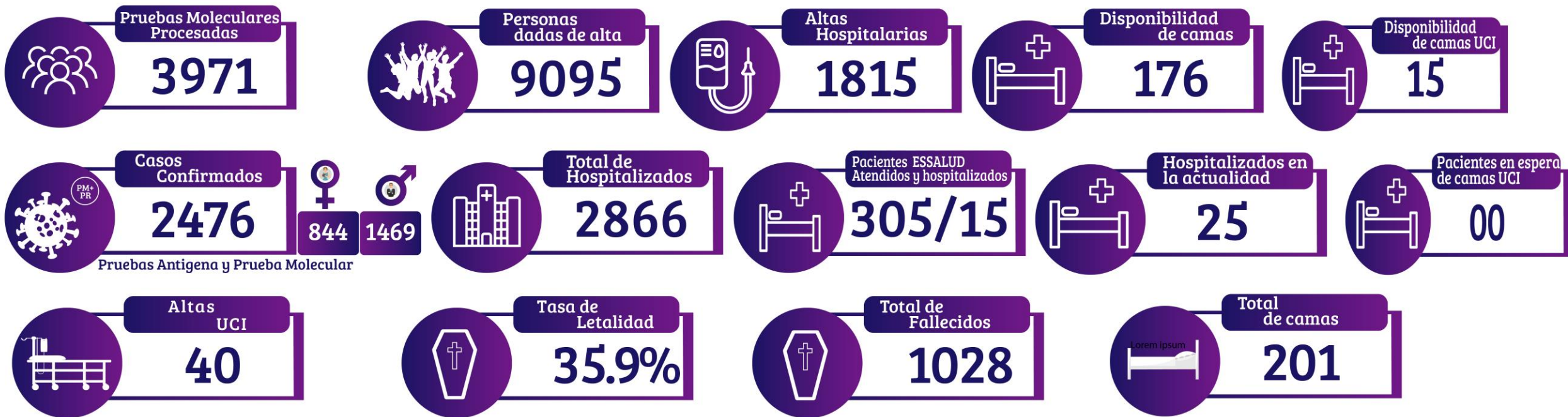
SALA SITUACIONAL DEL HOSPITAL REGIONAL DE ICA

REPORTE DIARIO DE COVID - 19

SUCESOS DURANTE EL DÍA 28 DE DICIEMBRE A LAS 00:00 HORAS



INFORMACIÓN ACUMULADA DE LA PANDEMIA COVID - 19 EN EL 2021



Lorem ipsum

* Hospitalizados por diagnóstico clínico, tomográfico, pruebas moleculares o antigenas.

FUENTE:
OFICINA DE EPIDEMIOLOGÍA - OFICINA DE ESTADISTICA E INFORMÁTICA

Hospital Regional de Ica



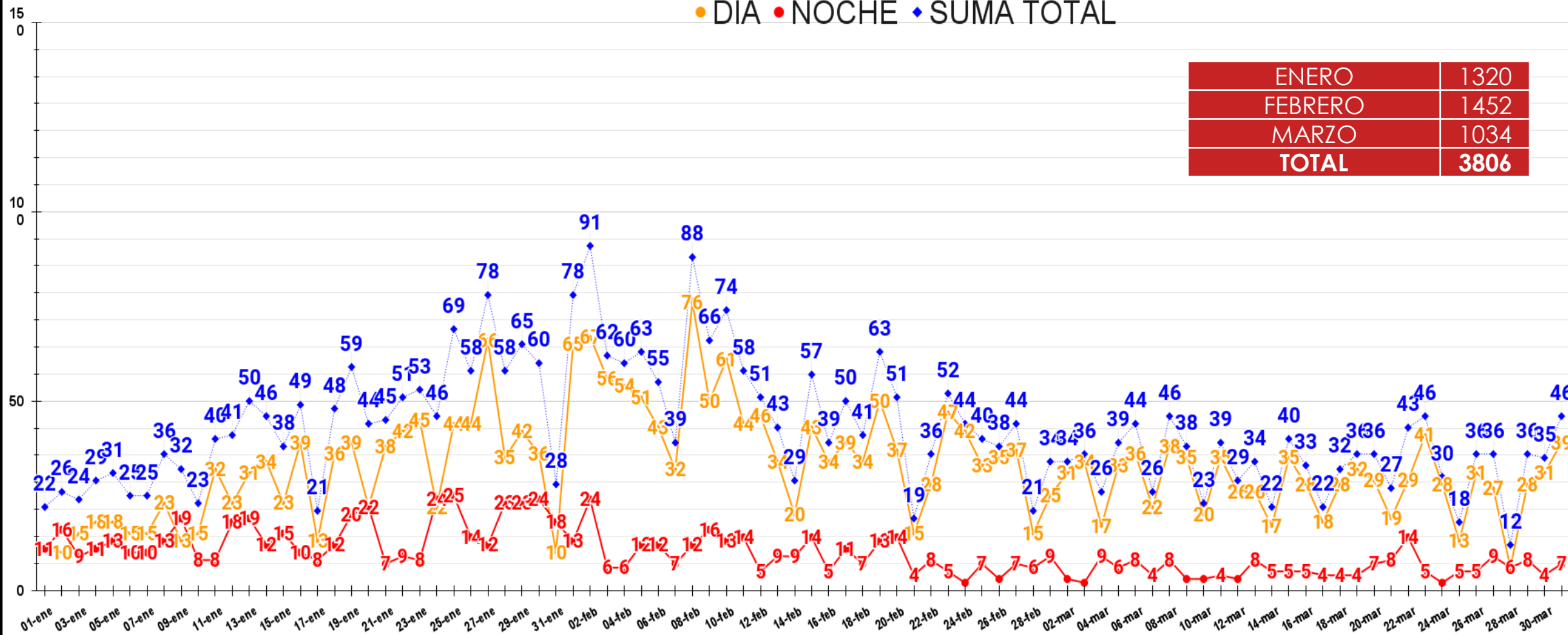
PERÚ

Ministerio de Salud



HOSPITAL REGIONAL DE ICA ATENCIONES EN TRIAJE DIFERENCIADO COVID - ENERO - MARZO 2021

● DIA ● NOCHE ◆ SUMA TOTAL





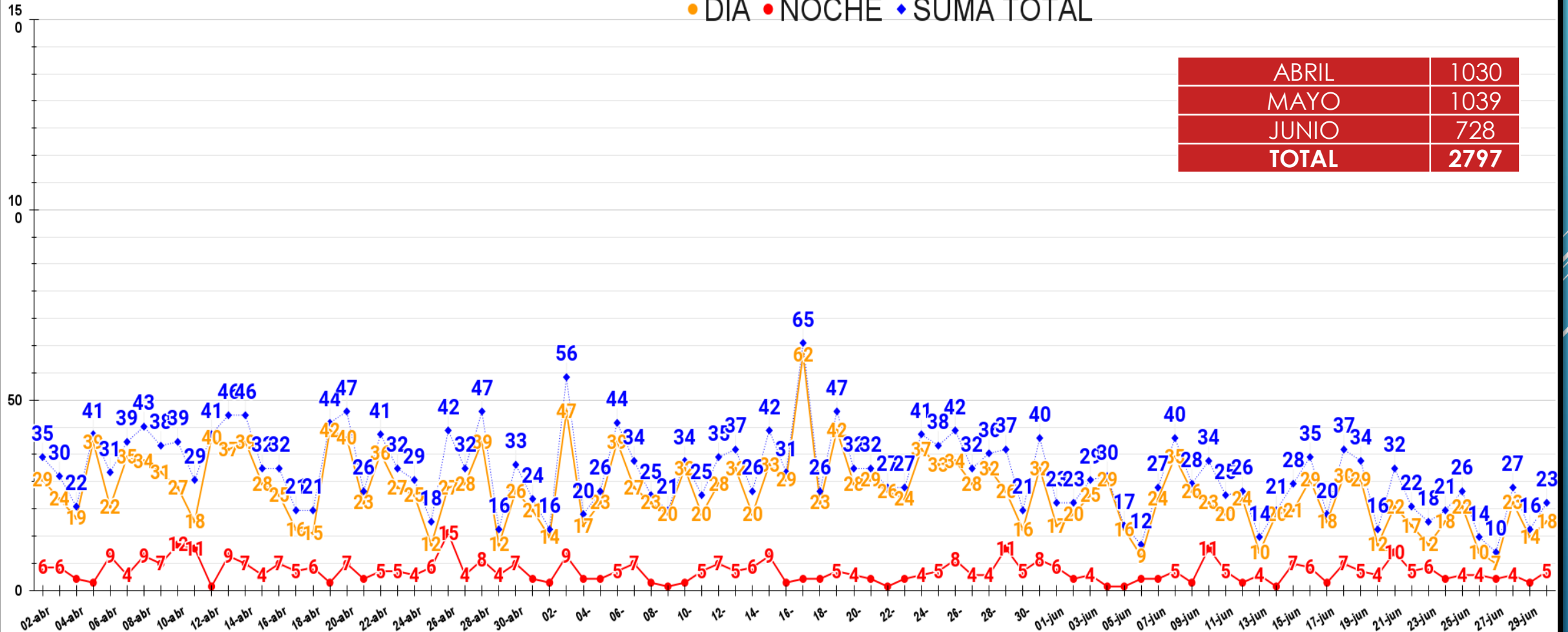
PERÚ

Ministerio de Salud



HOSPITAL REGIONAL DE ICA ATENCIONES EN TRIAJE DIFERENCIADO COVID - ABRIL - JUNIO 2021

● DIA ● NOCHE ◆ SUMA TOTAL



ABRIL	1030
MAYO	1039
JUNIO	728
TOTAL	2797



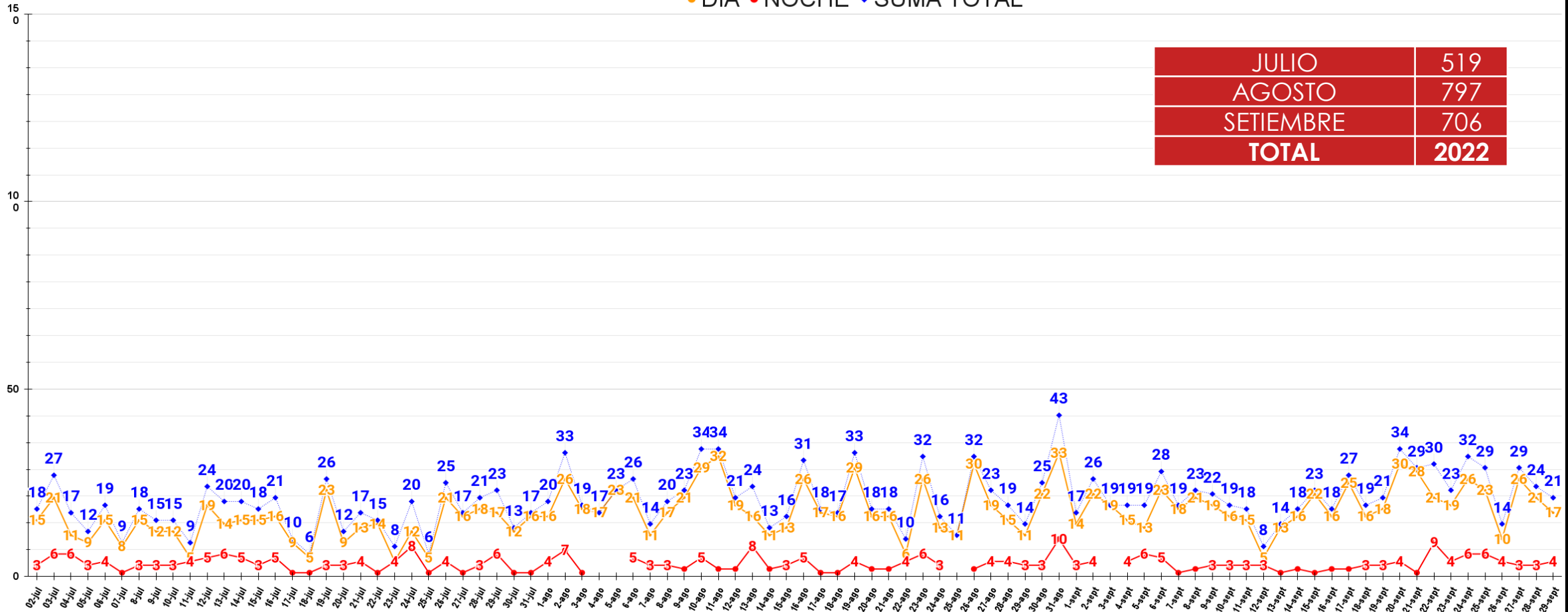
PERÚ

Ministerio de Salud



HOSPITAL REGIONAL DE ICA ATENCIONES EN TRIAJE DIFERENCIADO COVID - JULIO - SETIEMBRE 2021

• DIA • NOCHE ♦ SUMA TOTAL





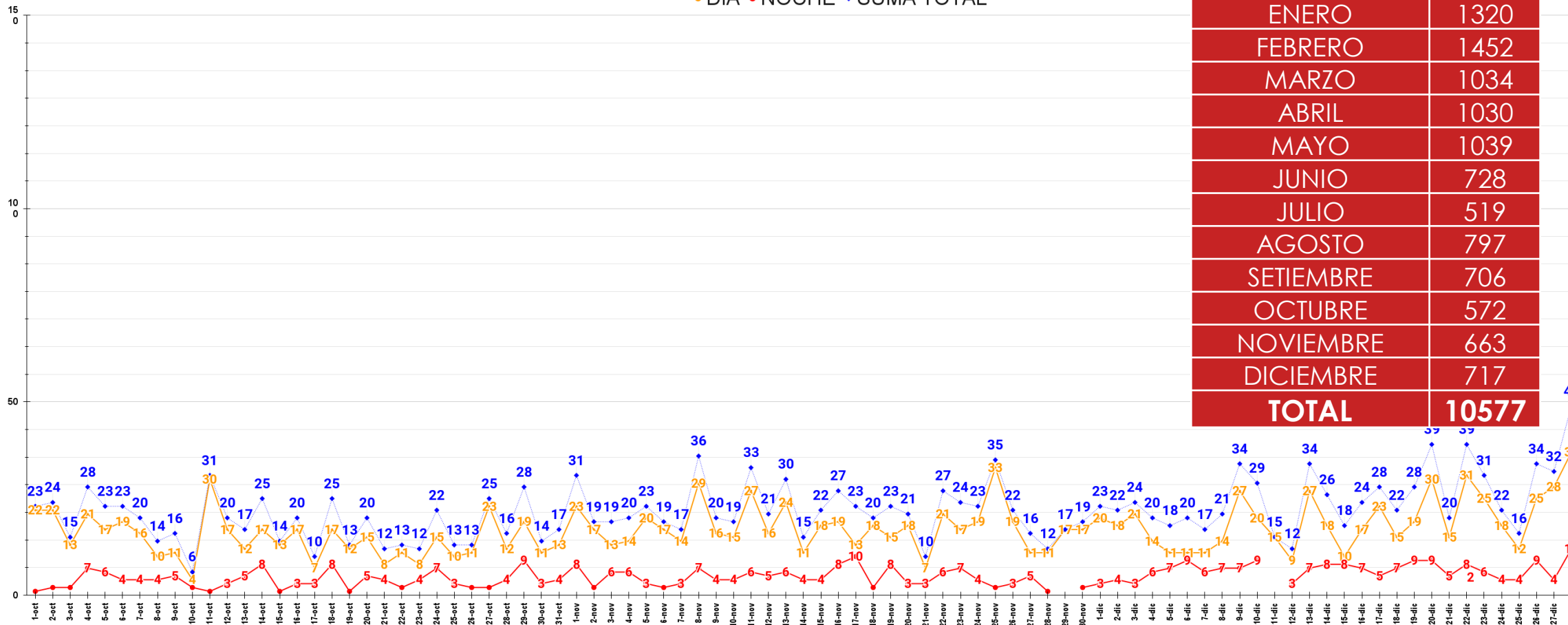
PERÚ

Ministerio de Salud



HOSPITAL REGIONAL DE ICA ATENCIONES EN TRIAJE DIFERENCIADO COVID - OCTUBRE - DICIEMBRE 2021

● DIA ● NOCHE ● SUMA TOTAL



ENERO	1320
FEBRERO	1452
MARZO	1034
ABRIL	1030
MAYO	1039
JUNIO	728
JULIO	519
AGOSTO	797
SETIEMBRE	706
OCTUBRE	572
NOVIEMBRE	663
DICIEMBRE	717
TOTAL	10577



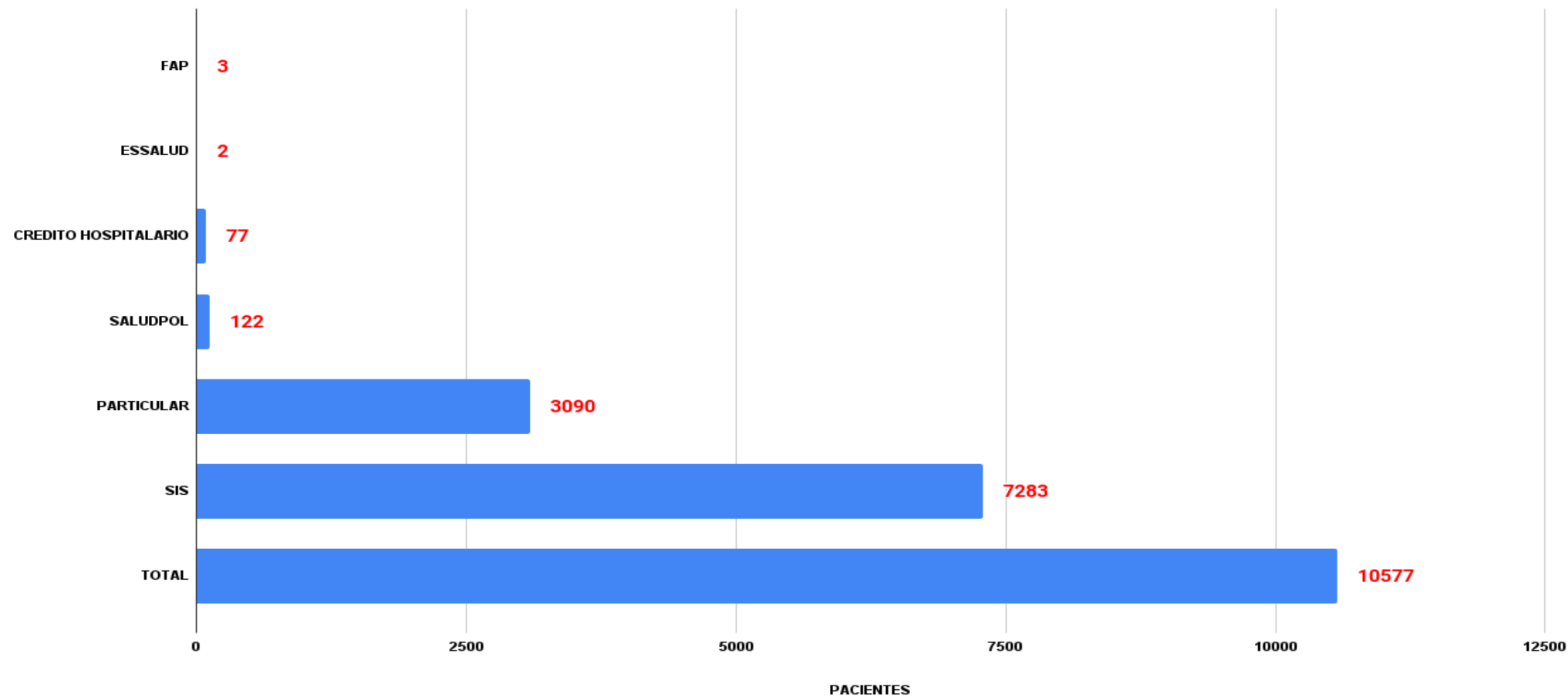
PERÚ

Ministerio de Salud



PACIENTES ATENDIDOS SEGÚN SU TIPO SEGURO

TIPOS DE FUENTE DE FINANCIAMIENTO SEGÚN GALEN PLUS





PERÚ

Ministerio de Salud



CASOS ATENDIDOS POR GENERO Y POR EDADES

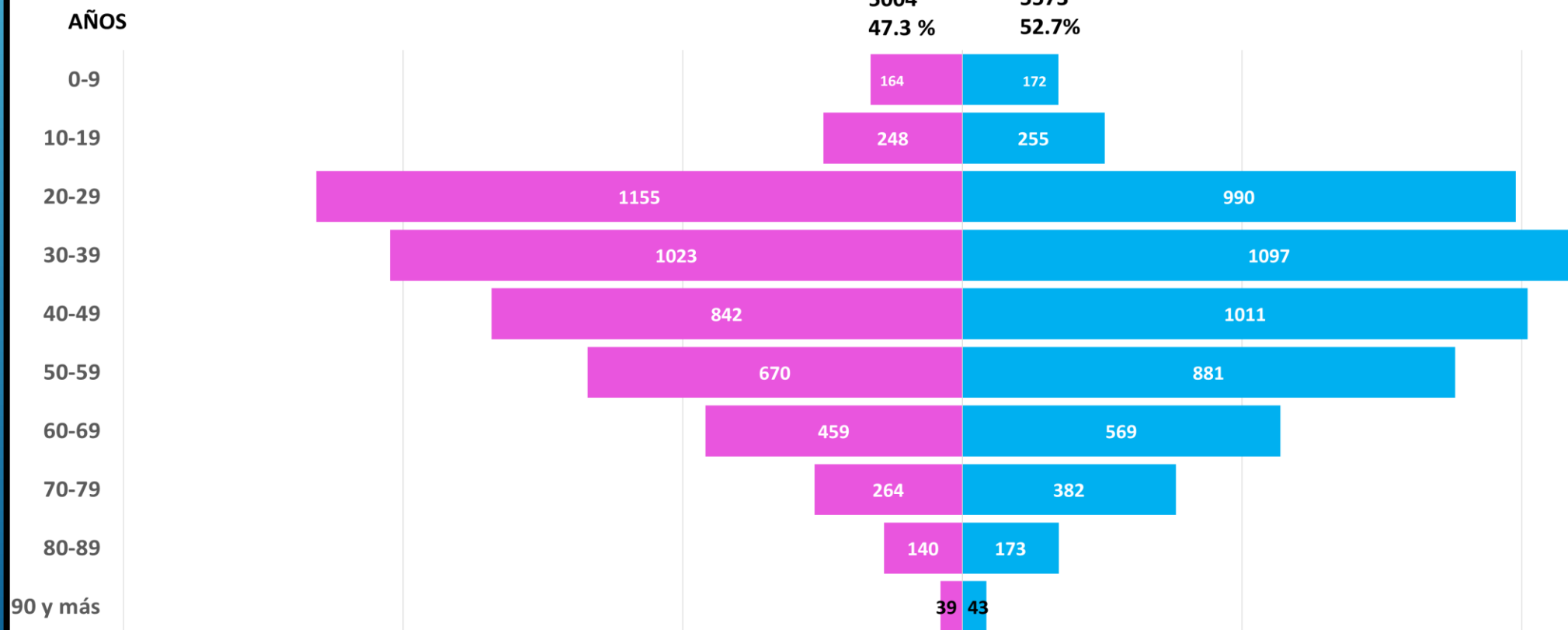
TOTAL: 10577



5004
47.3 %



5573
52.7%



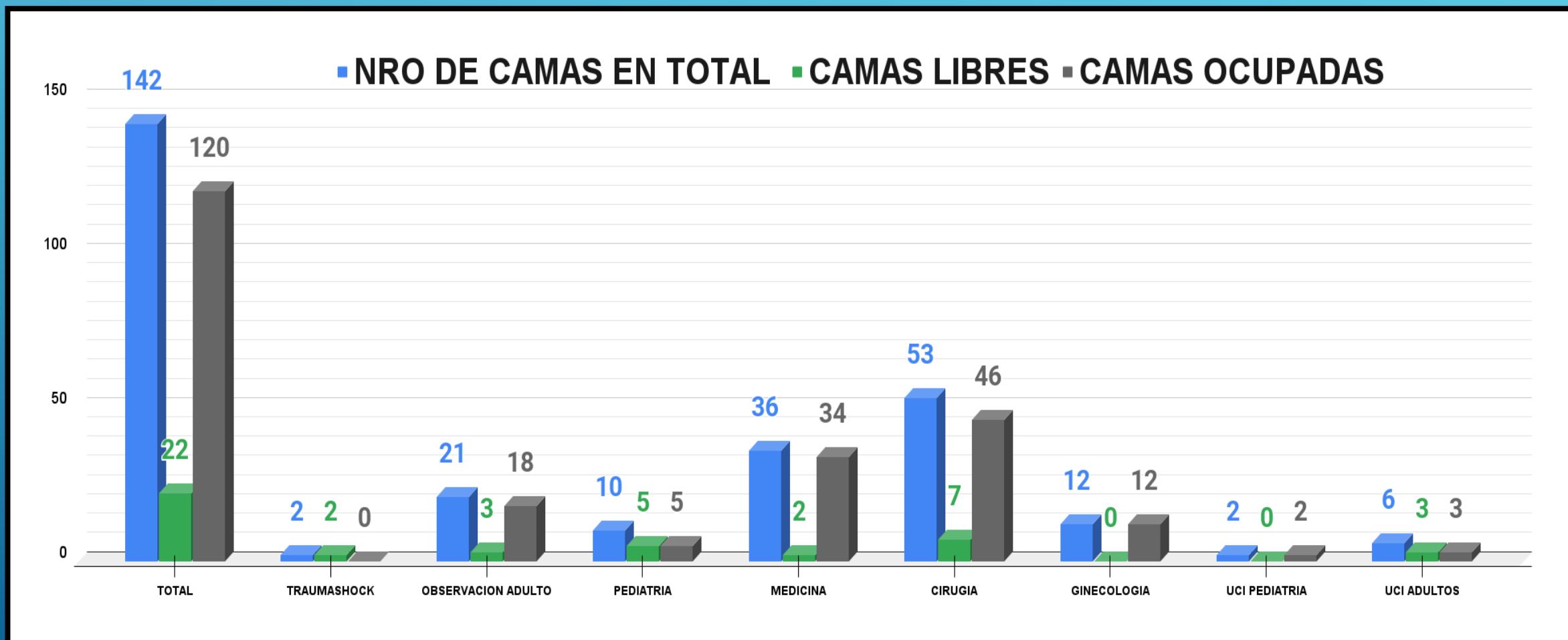


PERÚ

Ministerio de Salud



DISPONIBILIDAD DE CAMAS NO COVID19



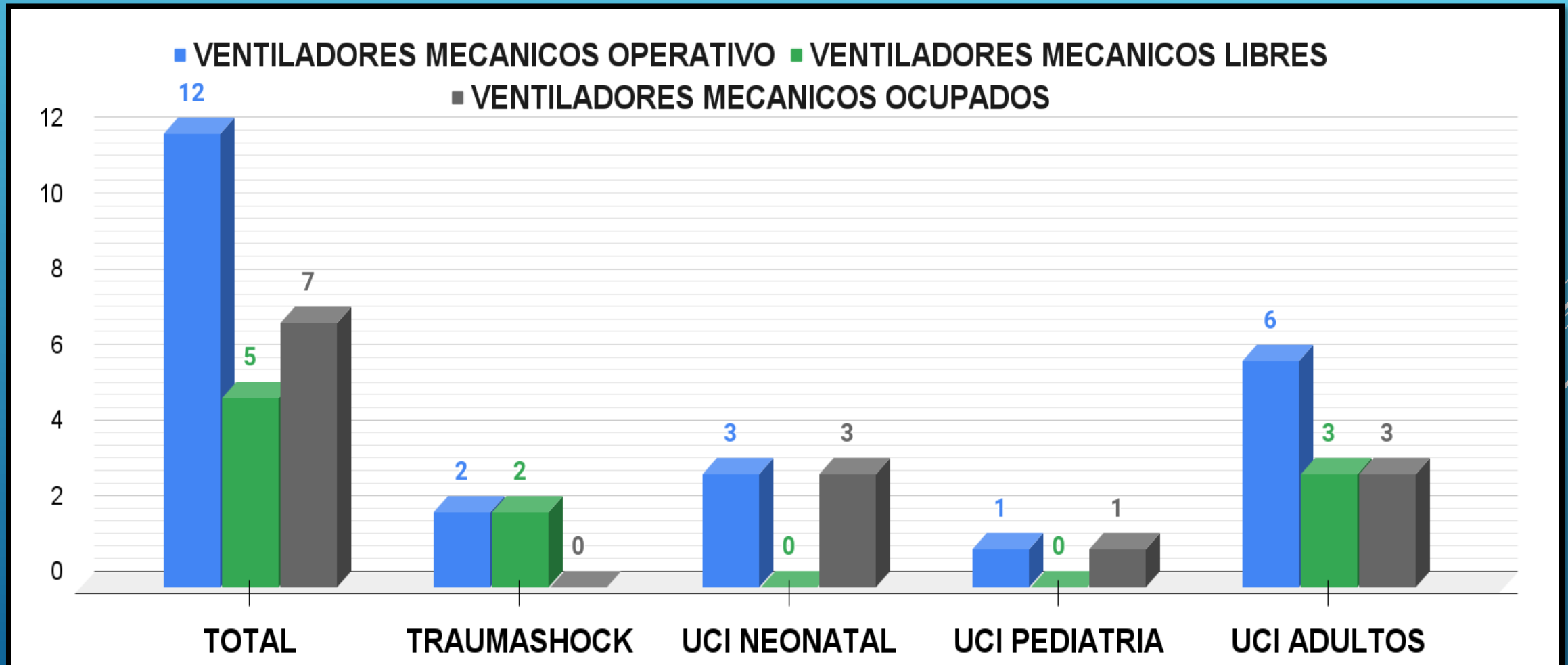


PERÚ

Ministerio de Salud



DISPONIBILIDAD DE VENTILADORES MECANICOS NO COVID19





PERÚ

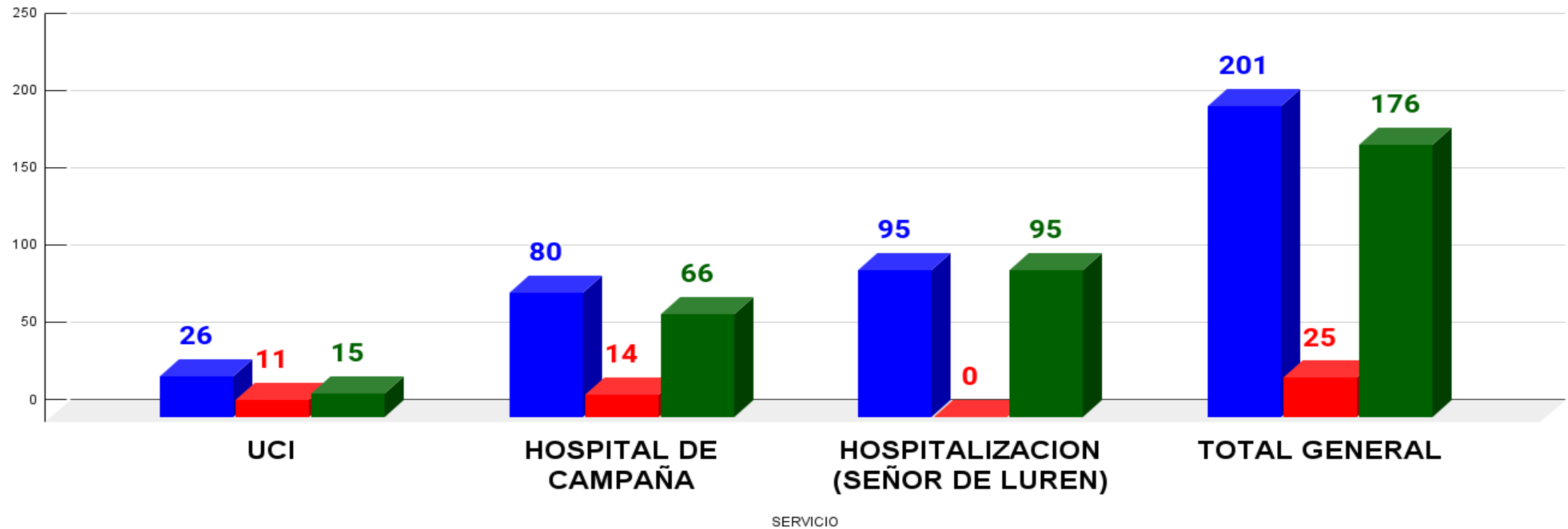
Ministerio de Salud



DISPONIBILIDAD DE CAMAS COVID19

DISPONIBILIDAD DE N° DE CAMAS COVID

■ N° DE CAMAS ■ PACIENTES ■ CAMAS DISPONIBLES





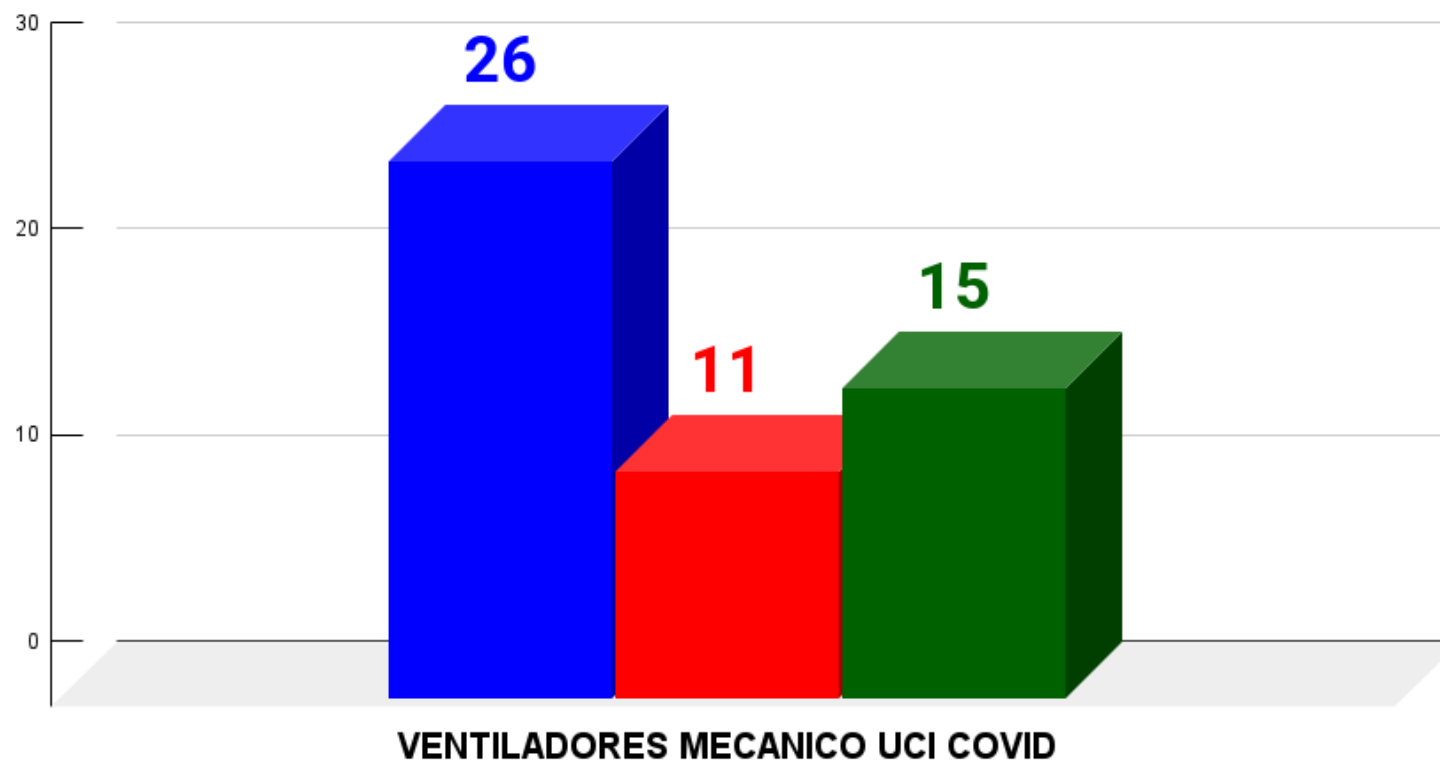
PERÚ

Ministerio de Salud



DISPONIBILIDAD DE VENTILADORES UCI COVID

■ # VENTILADORES ■ USO ■ VENT. DISPONIBLE



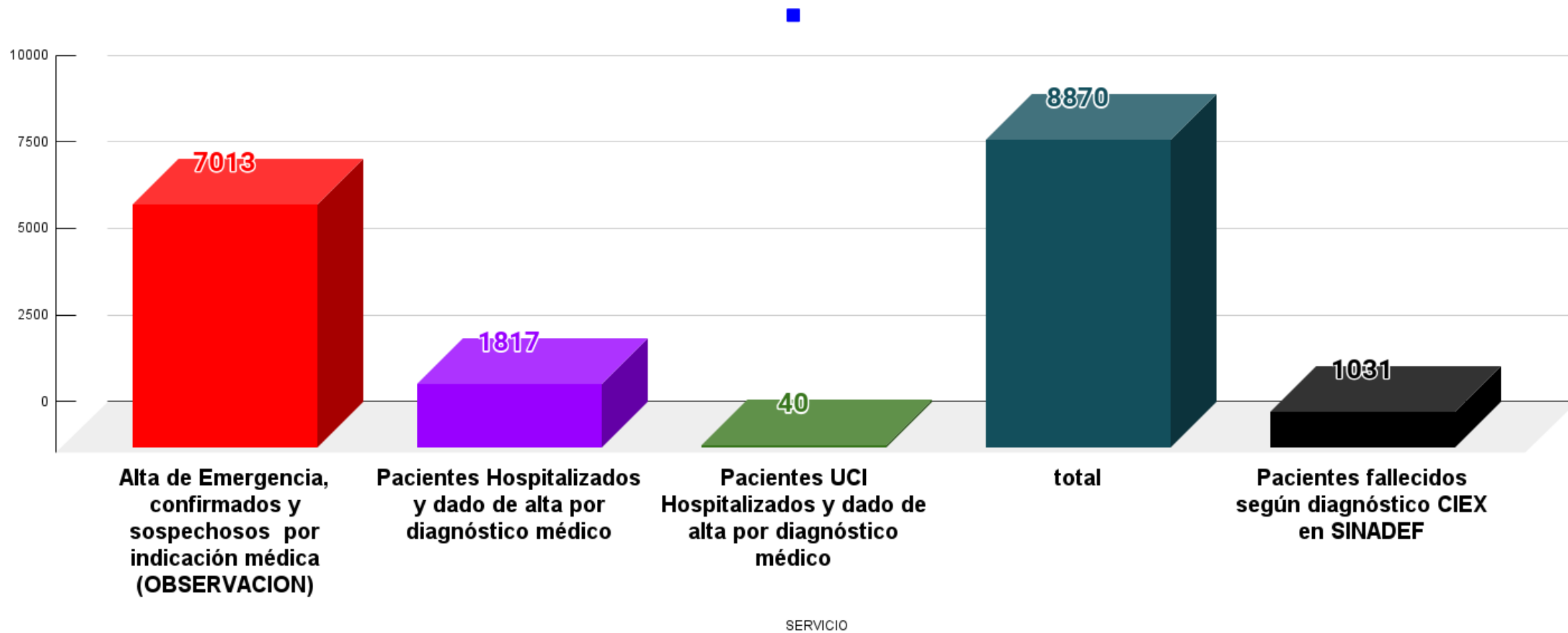


PERÚ

Ministerio de Salud



ALTAS HOSPITALIZACIONES, EMERGENCIA, EPIDEMIOLOGICAS





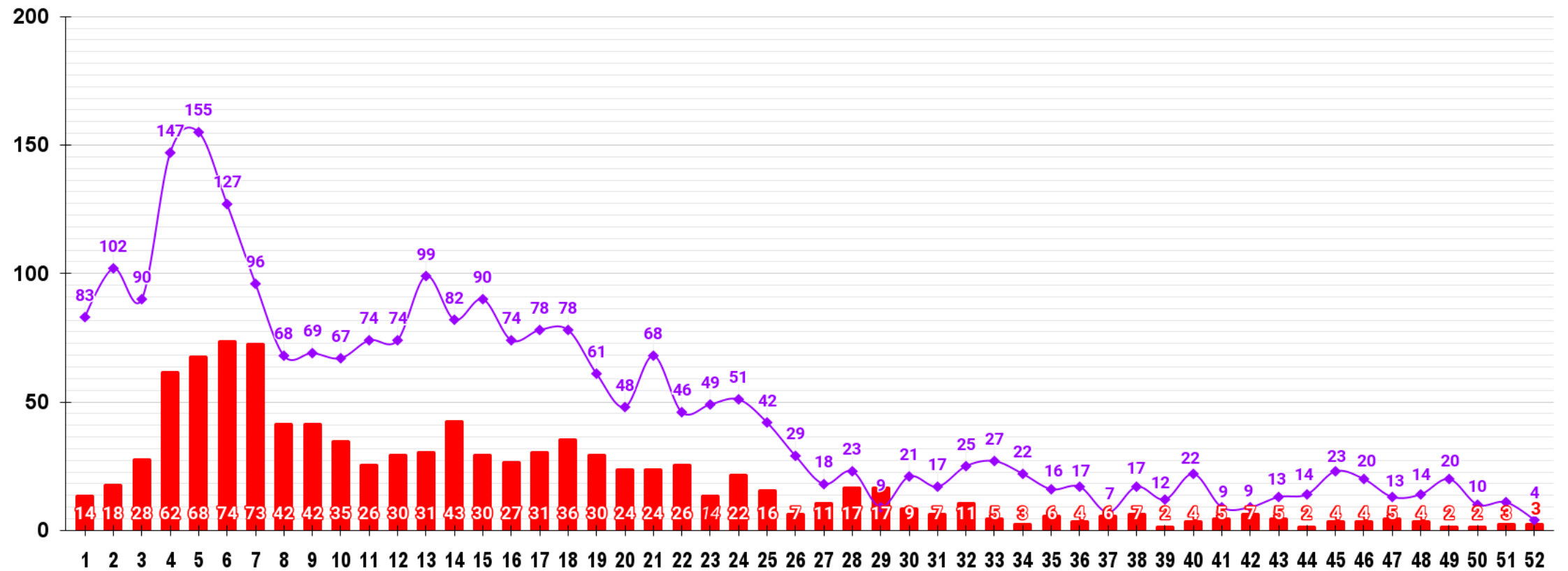
PERÚ

Ministerio de Salud



FALLECIDOS POR SEMANA (52) EPIDEMIOLÓGICA HRICA 2021

■ FALLECIDOS 1031 ◆ CASOS CONFIRMADOS 2480





PERÚ

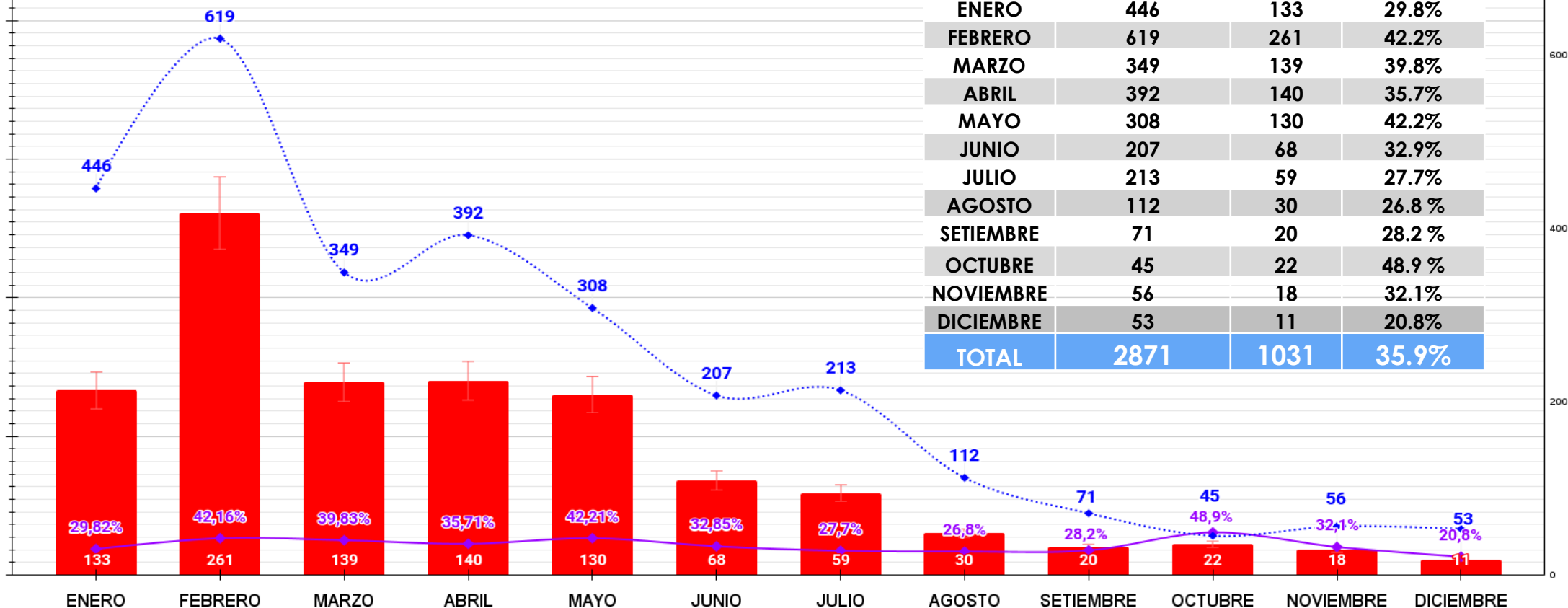
Ministerio de Salud



LETALIDAD CASOS HOSPITALIZADOS HRICA 2021

■ FALLECIDOS 1031 ◆ LETALIDAD 35.9% ◆ CASOS HOSPITALIZADOS 2871

MESES	HOSPITALIZADOS	FALLECIDOS	LETALIDAD
ENERO	446	133	29.8%
FEBRERO	619	261	42.2%
MARZO	349	139	39.8%
ABRIL	392	140	35.7%
MAYO	308	130	42.2%
JUNIO	207	68	32.9%
JULIO	213	59	27.7%
AGOSTO	112	30	26.8%
SETIEMBRE	71	20	28.2%
OCTUBRE	45	22	48.9%
NOVIEMBRE	56	18	32.1%
DICIEMBRE	53	11	20.8%
TOTAL	2871	1031	35.9%





PERÚ

Ministerio de Salud



LETALIDAD DE HOSPITAL REGIONAL

TOTAL DE PACIENTES	10577
CASOS SOSPECHOSOS	8097
TOTAL DE DEFUNCIONES	1031
CASOS CONFIRMADOS	2480
TASA DE LETALIDAD HOSPITALARIA	35.9%
# PACIENTES HOSPITALIZADOS	2871



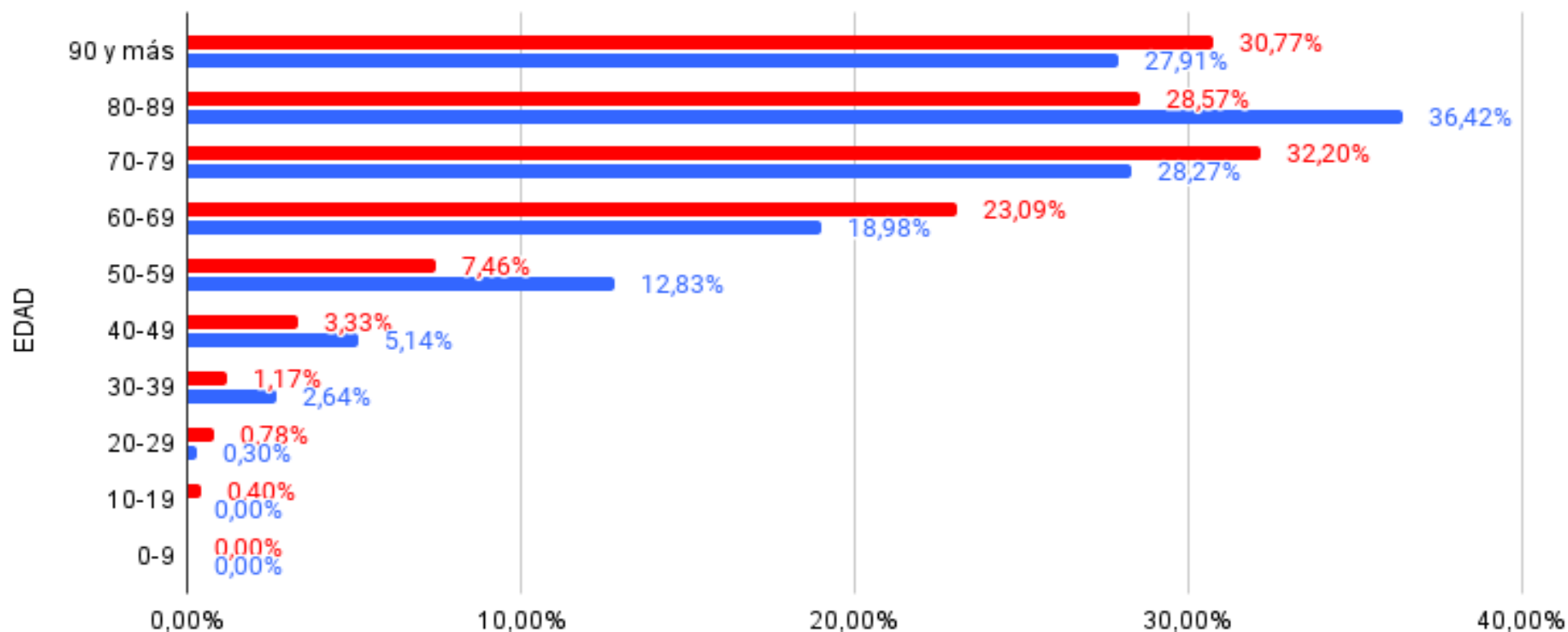
PERÚ

Ministerio de Salud



LETALIDAD POR SEXO Y EDAD 2021

FEMENINO MASCULINO





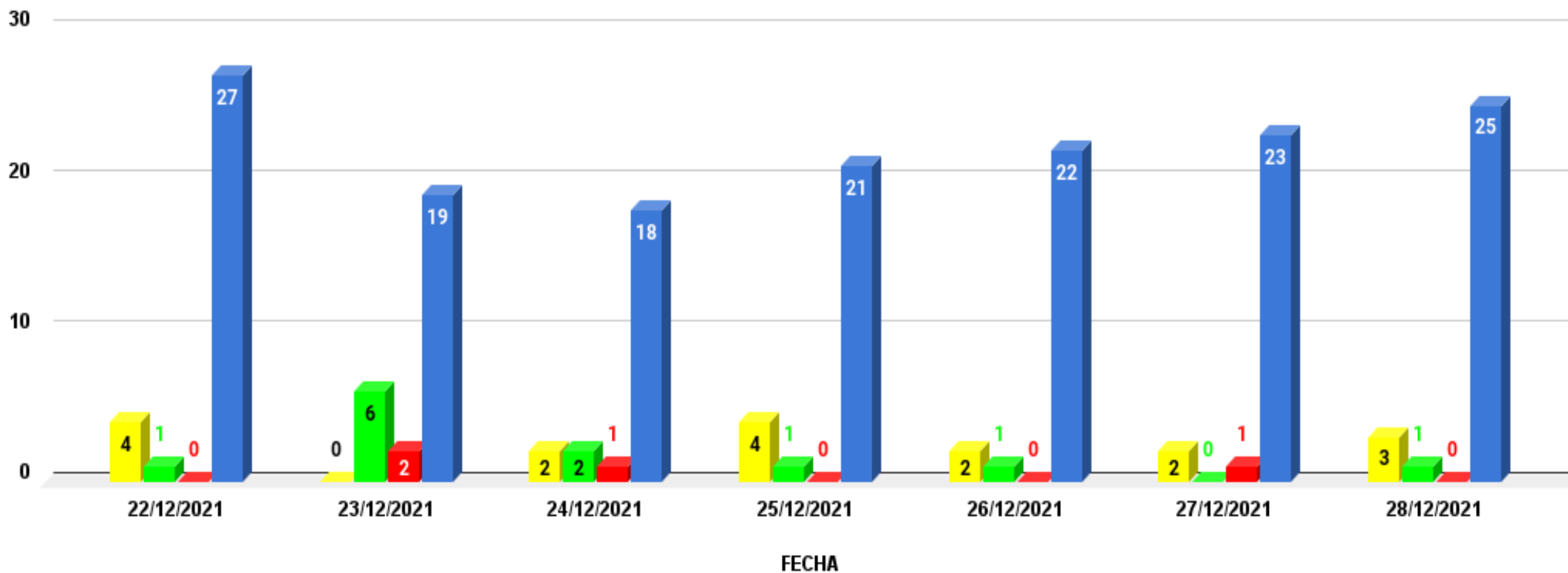
PERÚ

Ministerio de Salud



INFORME SEMANAL DE PACIENTES POR COVID 19

INGRESOS EGRESOS FALLECIDOS PACIENTES



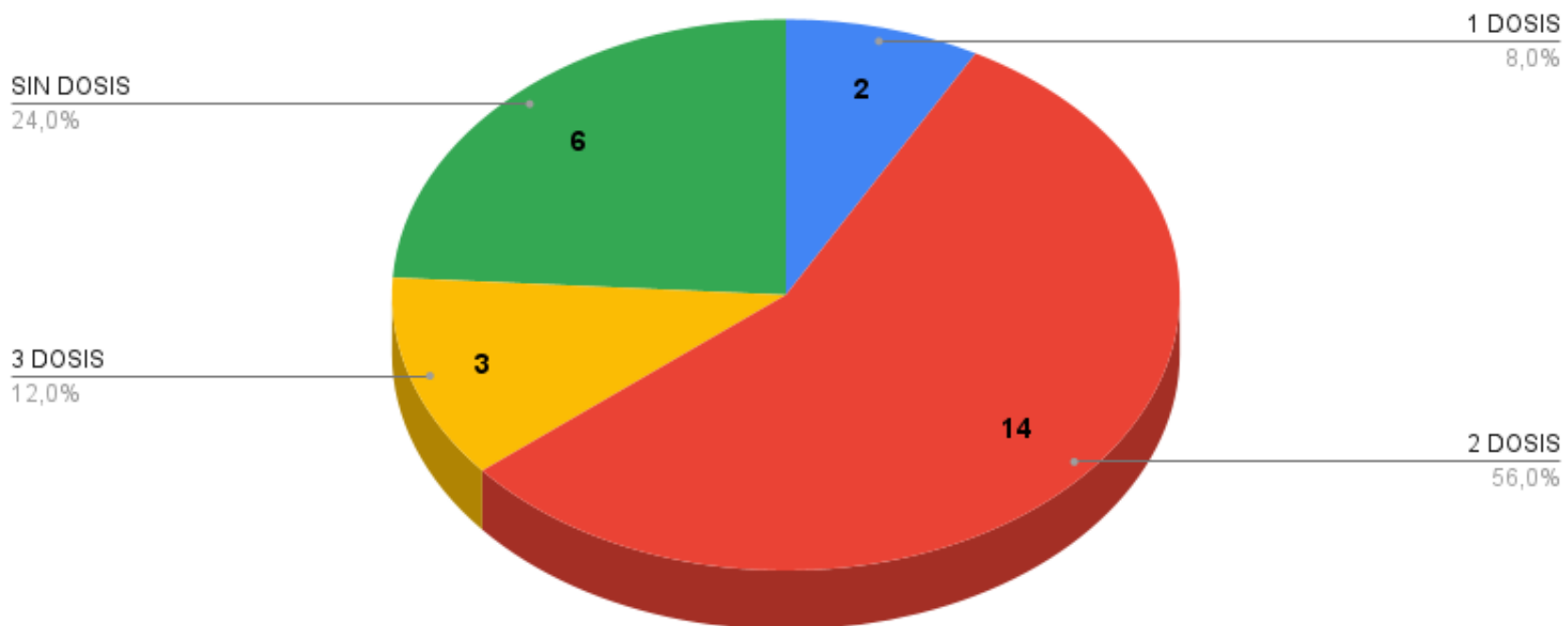


PERÚ

Ministerio de Salud

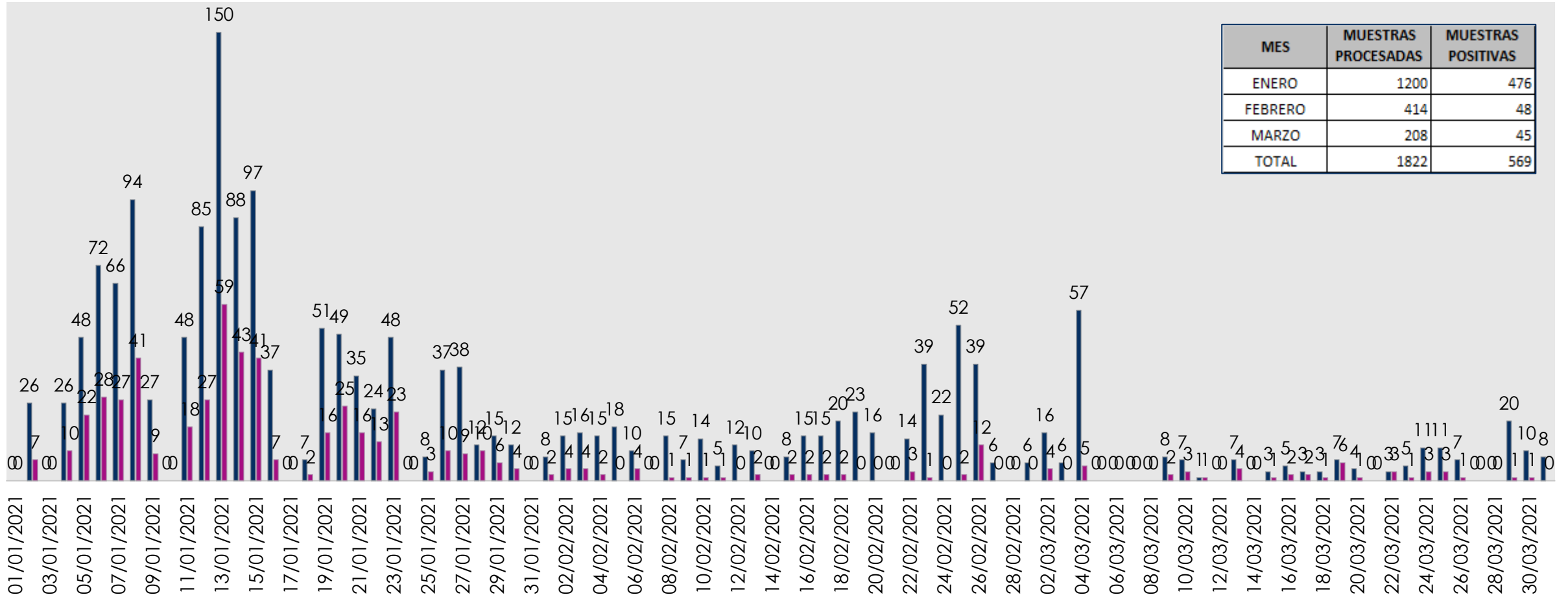


NÚMERO TOTAL DE PACIENTES HOSPITALIZADOS CONDICIÓN VACUNADOS



PCR PROCESADAS POR DIAS - POSITIVAS - ENERO - FEBRERO - MARZO 2021

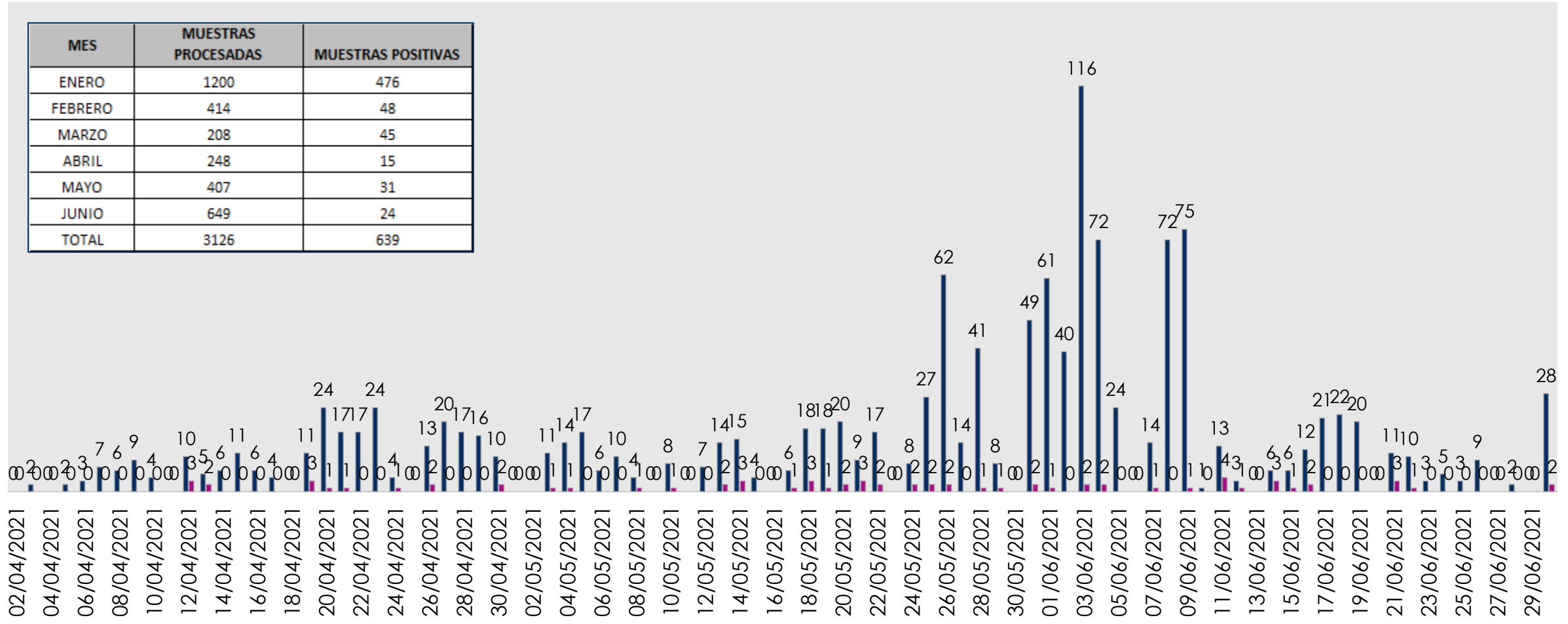
■ MUESTRAS PROCESADAS ■ MUESTRAS POSITIVAS



PCR PROCESADAS POR DIAS - POSITIVAS - ABRIL - MAYO - JUNIO 2021

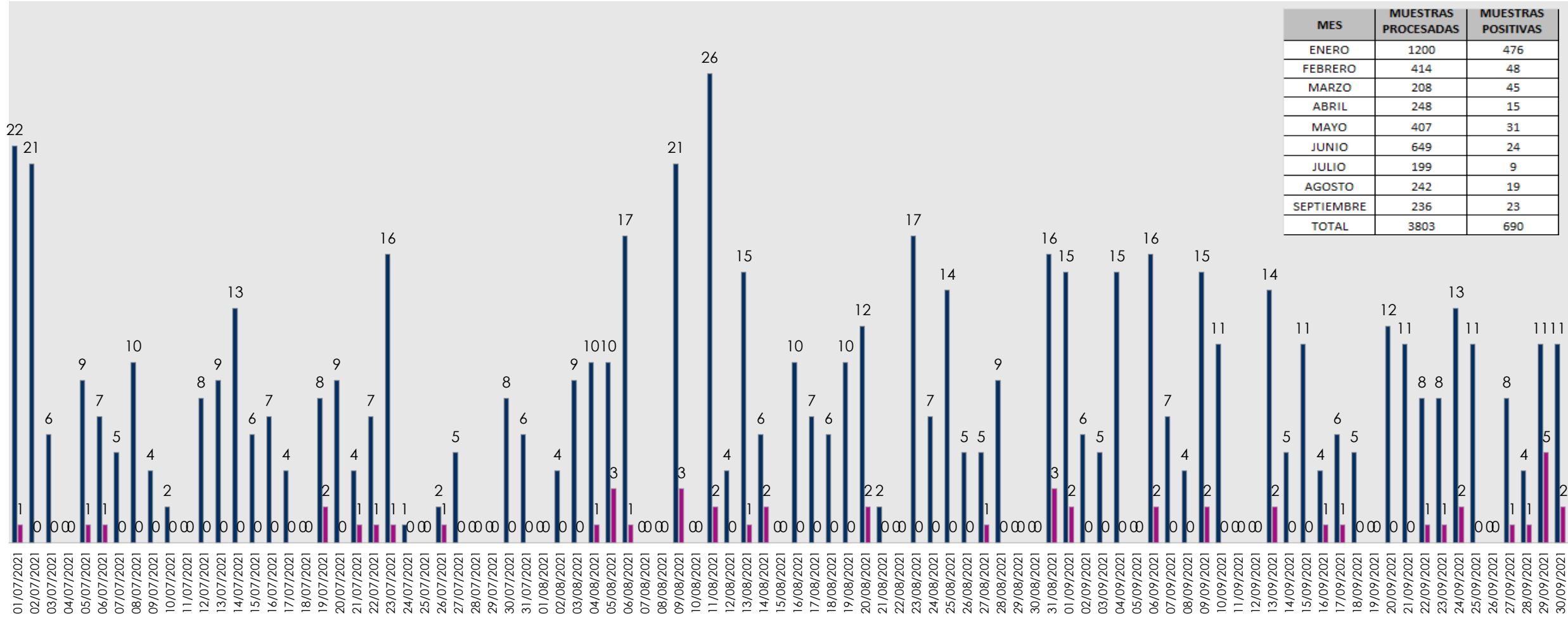
■ MUESTRAS PROCESADAS ■ MUESTRAS POSITIVAS

MES	MUESTRAS PROCESADAS	MUESTRAS POSITIVAS
ENERO	1200	476
FEBRERO	414	48
MARZO	208	45
ABRIL	248	15
MAYO	407	31
JUNIO	649	24
TOTAL	3126	639



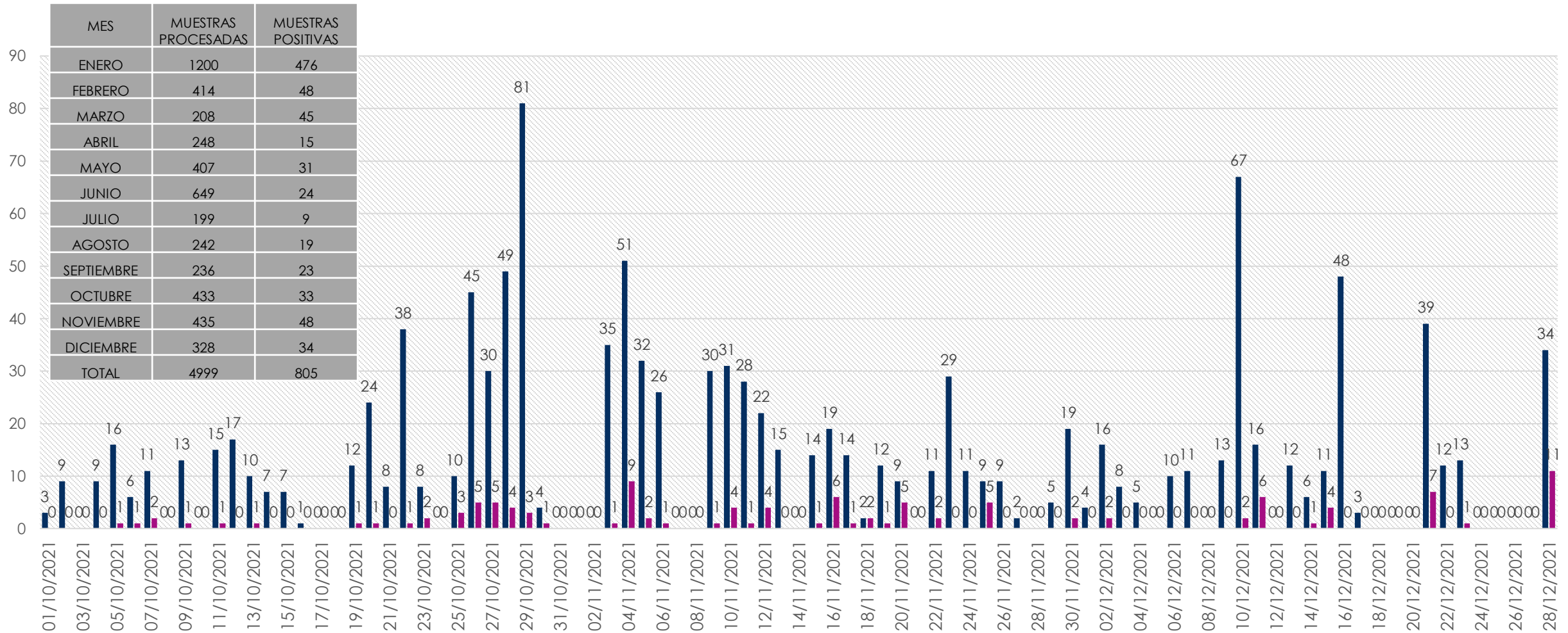
PCR PROCESADAS POR DIAS - POSITIVAS - JULIO - AGOSTO - SEPTIEMBRE 2021

■ MUESTRAS PROCESADAS ■ MUESTRAS POSITIVAS



PCR PROCESADAS POR DIAS - POSITIVAS - OCTUBRE - DICIEMBRE 2021

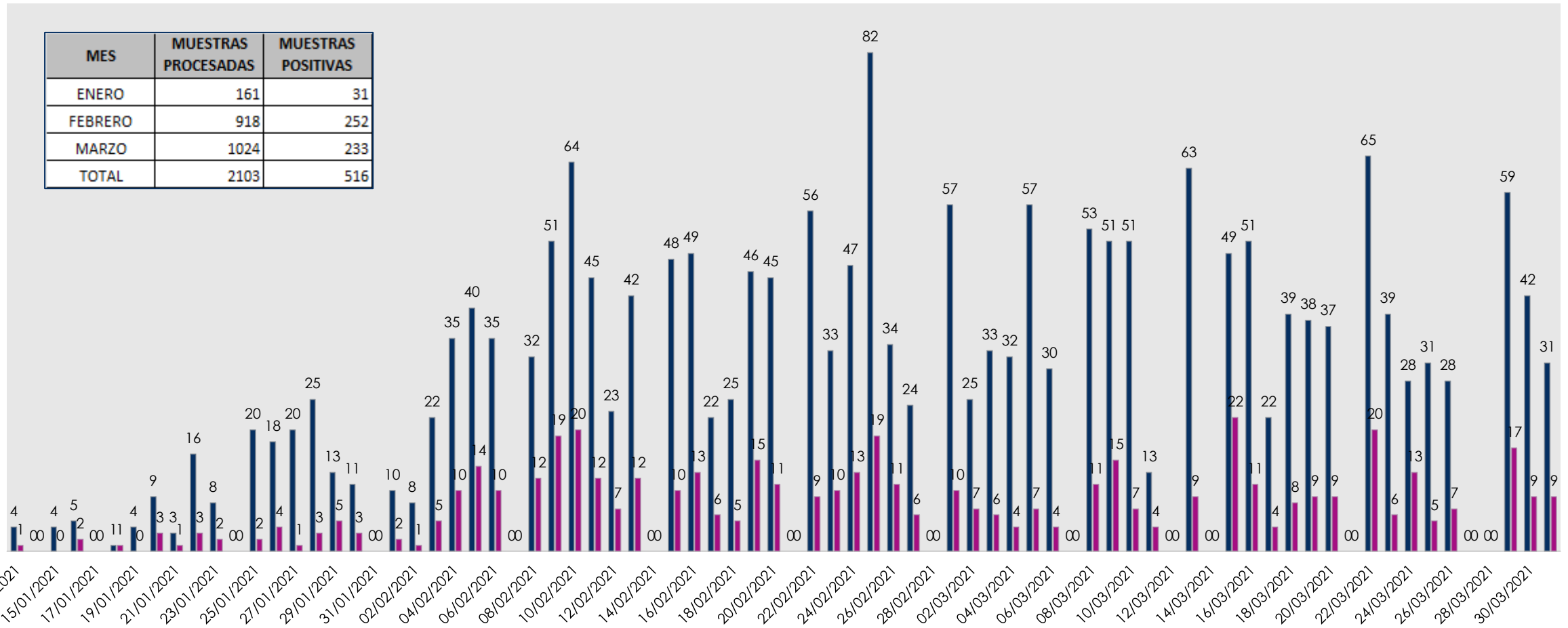
■ MUESTRAS PROCESADAS ■ MUESTRAS POSITIVAS



PRUEBAS ANTIGENICAS PROCESADAS - POSITIVAS - ENERO - FEBRERO - MARZO 2021

■ MUESTRAS PROCESADAS ■ MUESTRAS POSITIVAS

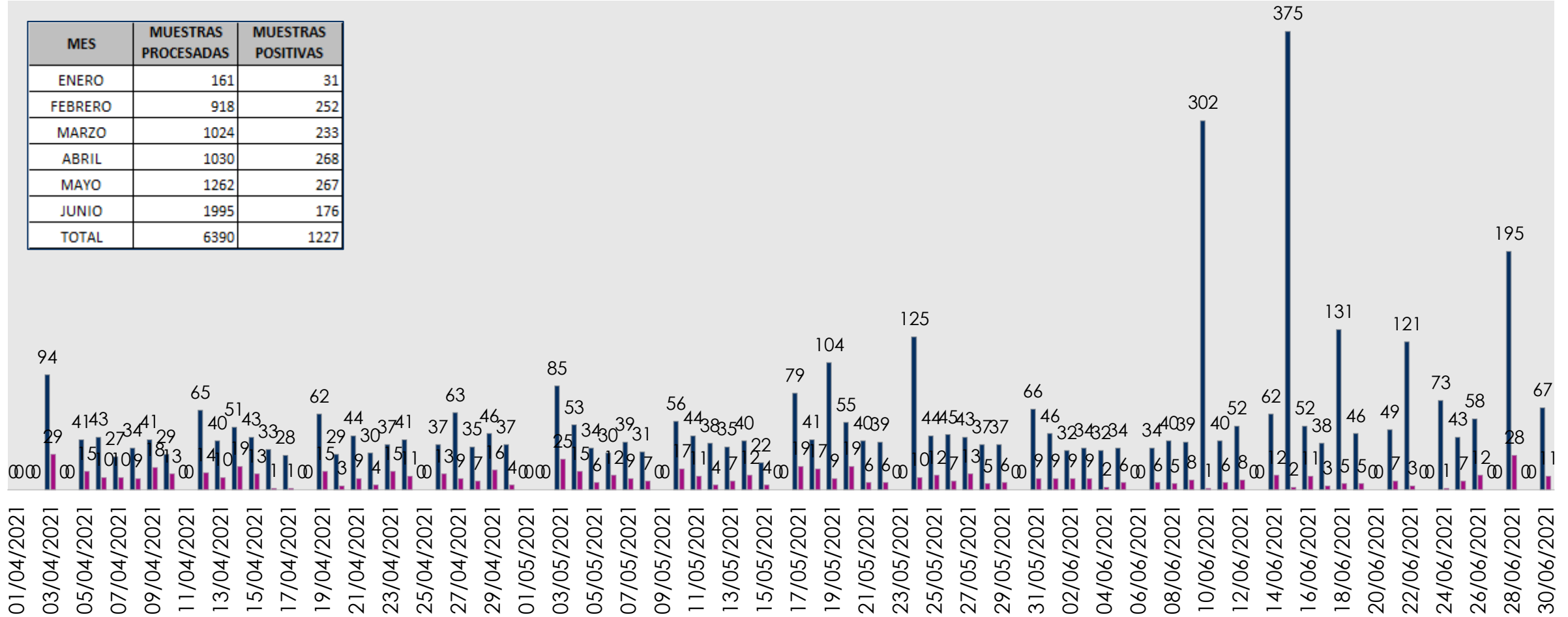
MES	MUESTRAS PROCESADAS	MUESTRAS POSITIVAS
ENERO	161	31
FEBRERO	918	252
MARZO	1024	233
TOTAL	2103	516



PRUEBAS ANTIGENICAS PROCESADAS - POSITIVAS - ABRIL - MAYO - JUNIO 2021

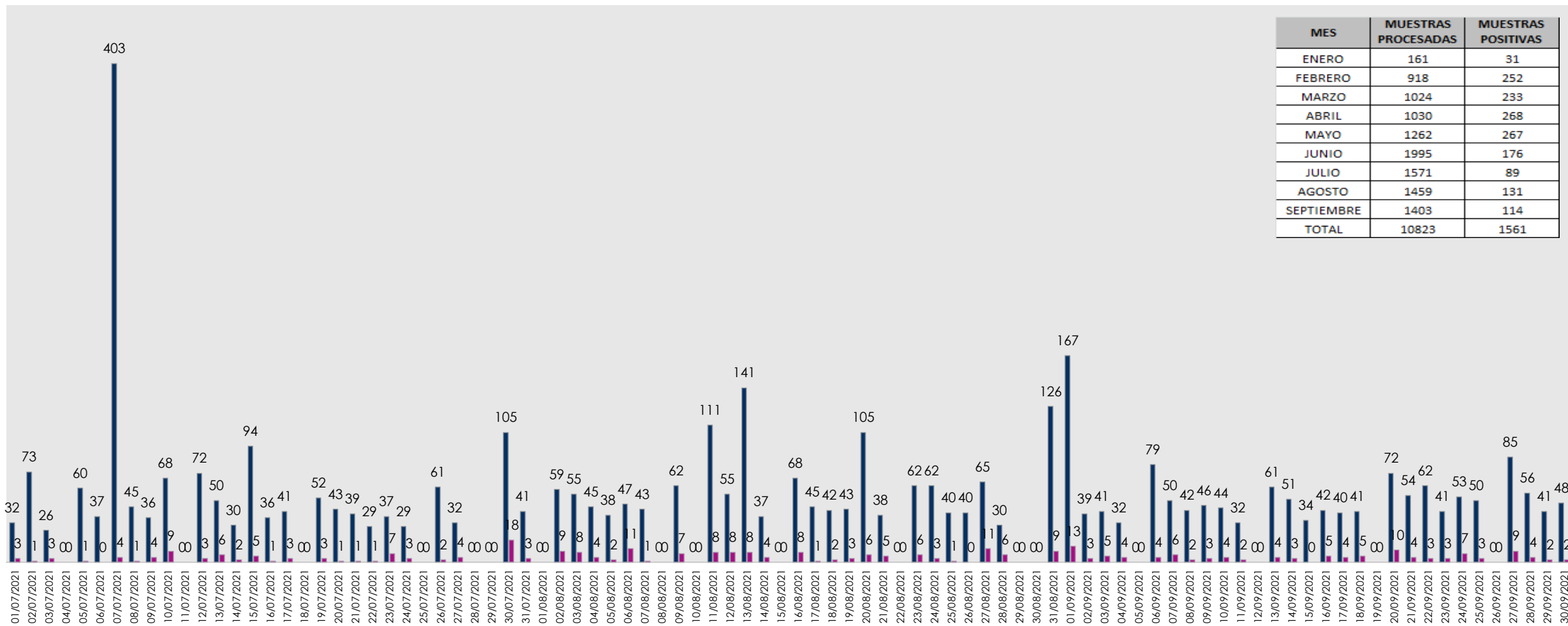
■ MUESTRAS PROCESADAS ■ MUESTRAS POSITIVAS

MES	MUESTRAS PROCESADAS	MUESTRAS POSITIVAS
ENERO	161	31
FEBRERO	918	252
MARZO	1024	233
ABRIL	1030	268
MAYO	1262	267
JUNIO	1995	176
TOTAL	6390	1227



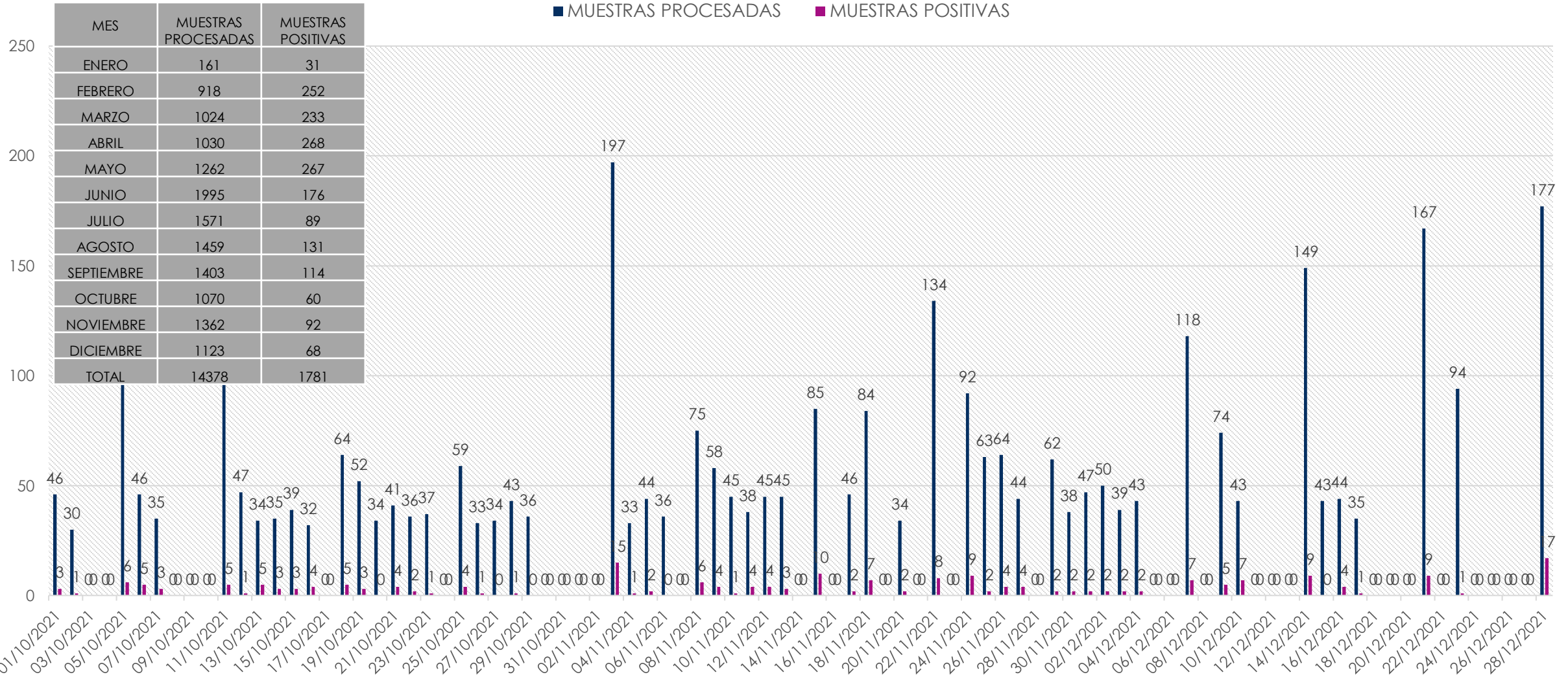
PRUEBAS ANTIGENICAS PROCESADAS - POSITIVAS - JULIO- AGOSTO - SETIEMBRE 2021

■ MUESTRAS PROCESADAS ■ MUESTRAS POSITIVAS



PRUEBAS ANTIGENICAS PROCESADAS - POSITIVAS - OCTUBRE - DICIEMBRE 2021

■ MUESTRAS PROCESADAS ■ MUESTRAS POSITIVAS





INDICE DE POSITIVIDAD POR COVID-19 ENERO - DICIEMBRE 2021

