



SALA SITUACIONAL DEL HOSPITAL REGIONAL DE ICA

REPORTE DIARIO DE COVID - 19



SUCESOS DURANTE EL DÍA 24 DE MARZO A LAS 00:00 HORAS



Pruebas Antigenas y Prueba Moleculares



INFORMACIÓN ACUMULADA DE LA PANDEMIA COVID - 19 EN EL 2021

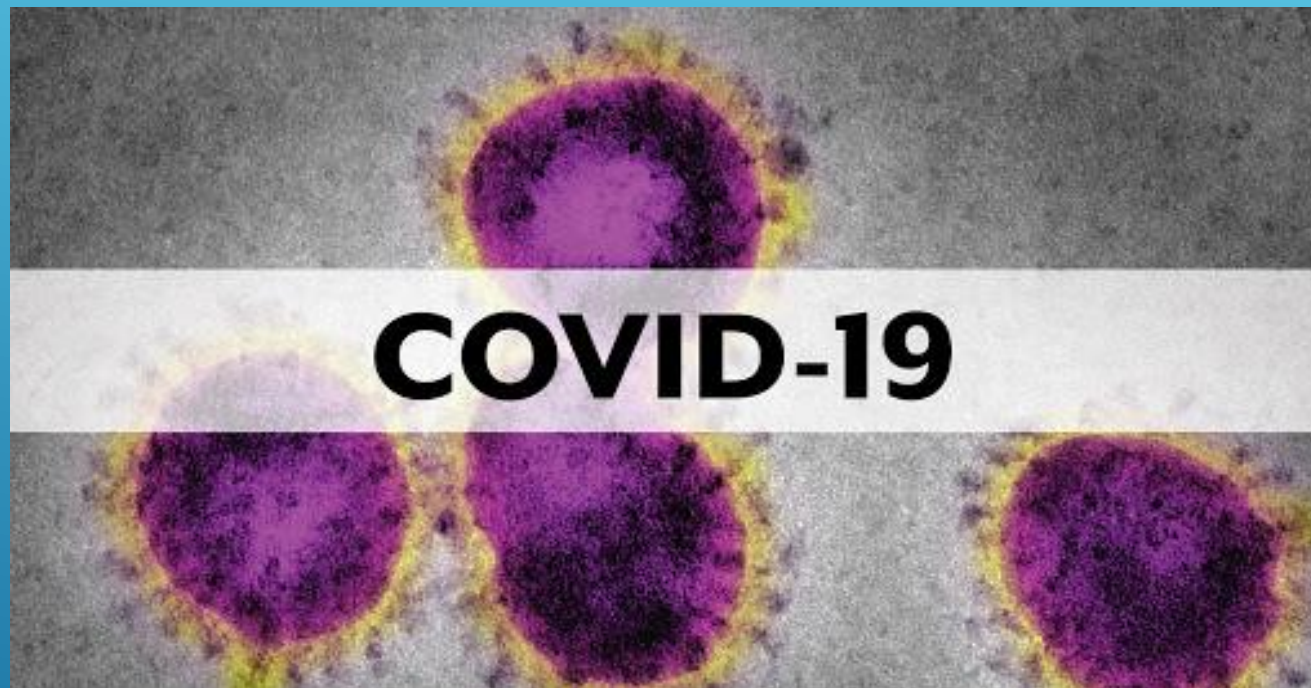


* Hospitalizados por diagnóstico clínico, tomográfico, pruebas moleculares o antigenas.

FUENTE:
OFICINA DE EPIDEMIOLOGÍA - OFICINA DE ESTADISTICA E INFORMÁTICA

Hospital Regional de Ica

SALA DE SITUACIÓN COVID 19



ACTUALIZADA EL 24 DE MARZO A LAS 00 : 00 HORAS, PUBLICADA EL 25 DE MARZO DEL 2021

BREVE RESEÑA HISTORICA

El hospital fue construido en el año 1964, dentro de un área de 39,254m². Para efectos del financiamiento conto con el apoyo del Fondo Nacional De Salud Y Bienestar Social, asumiéndose un costo de 72 millones de soles, aprobado mediante ley del ministerio de salud N° 27657 y su reglamento aprobado con decreto supremo N° 013-2002-SA está a cargo de brindar atención de alta complejidad garantizada por los servicios de especialidad y sub especialidad en las diferentes áreas médicas. Al crearse el hospital se le asignaron funciones de promoción, prevención, recuperación, rehabilitación, docencia e investigación con autonomía propia.

Ha logrado diversos reconocimientos como:

- Hospital amigo de la madre y el niño. Año 1994
- Homocentro regional de PRONAHEBAS. Año 2006
- Centro de excelencia tuberculosis. Año 2007

UBICACIÓN GEOGRAFICA

El Hospital de Referencia Regional de Ica, se encuentra ubicado al Sur-Oeste del Distrito de Ica, entre los 14° de Latitud Sur y 75° de Longitud Oeste, donde se observa un relieve poco accidentado, rodeado de dunas desérticas aproximadamente a 1 ½ Km. de la Plaza de Armas, en Prolongación Ayabaca S/N, camino a la Laguna de Huacachina.

Clima

Cuenta con un clima templado, de precipitaciones escasas presentes en los meses de Enero y Febrero; con una temperatura media anual entre 18 y 32 °C.

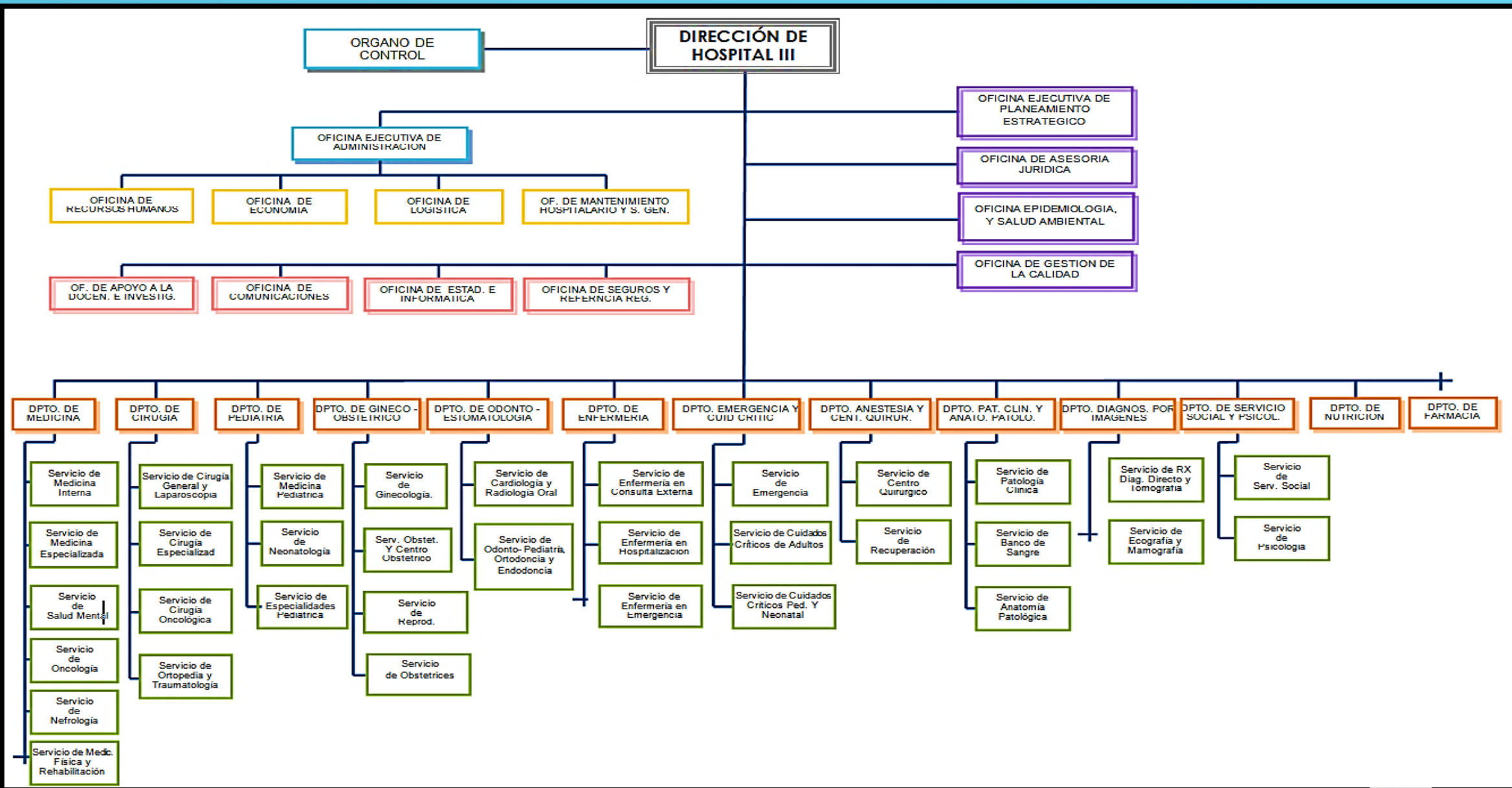
Radiación UV:

El índice de radiación UVB promedio del departamento de Ica es 11, presentando un máximo de 14 catalogado como muy alto.

Zonas referenciales:

- Plaza de armas: la distancia del hospital regional a la plaza de armas es de aproximadamente 1353 metros.
- Carretera panamericana sur: la distancia del hospital regional a la panamericana es aproximadamente de 1885 metros.
- Plaza Vea: la distancia del hospital regional a plaza vea es aproximadamente 350 metros.

ORGANIGRAMA ESTRUCTURAL DEL H.R.I





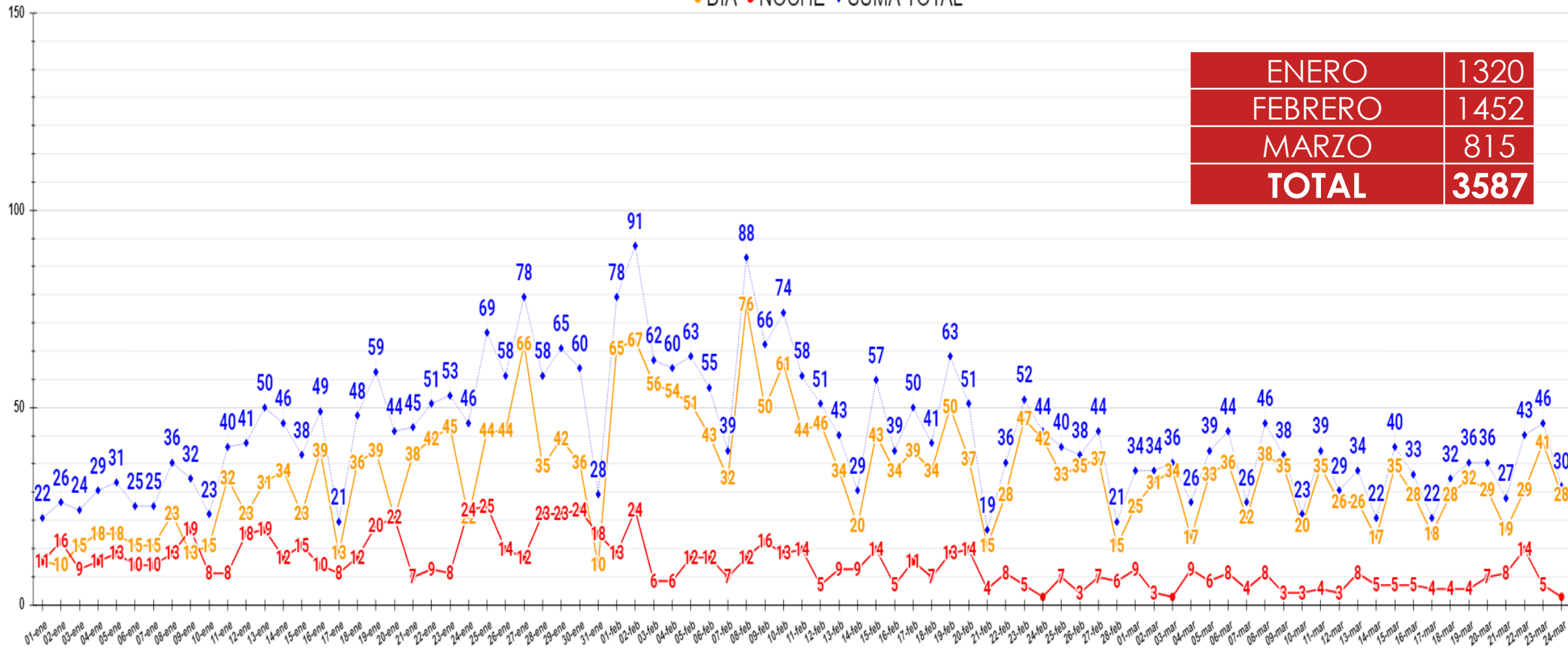
PERÚ

Ministerio de Salud



HOSPITAL REGIONAL DE ICA ATENCIONES EN TRIAJE DIFERENCIADO COVID - 2021

● DIA ● NOCHE ● SUMA TOTAL





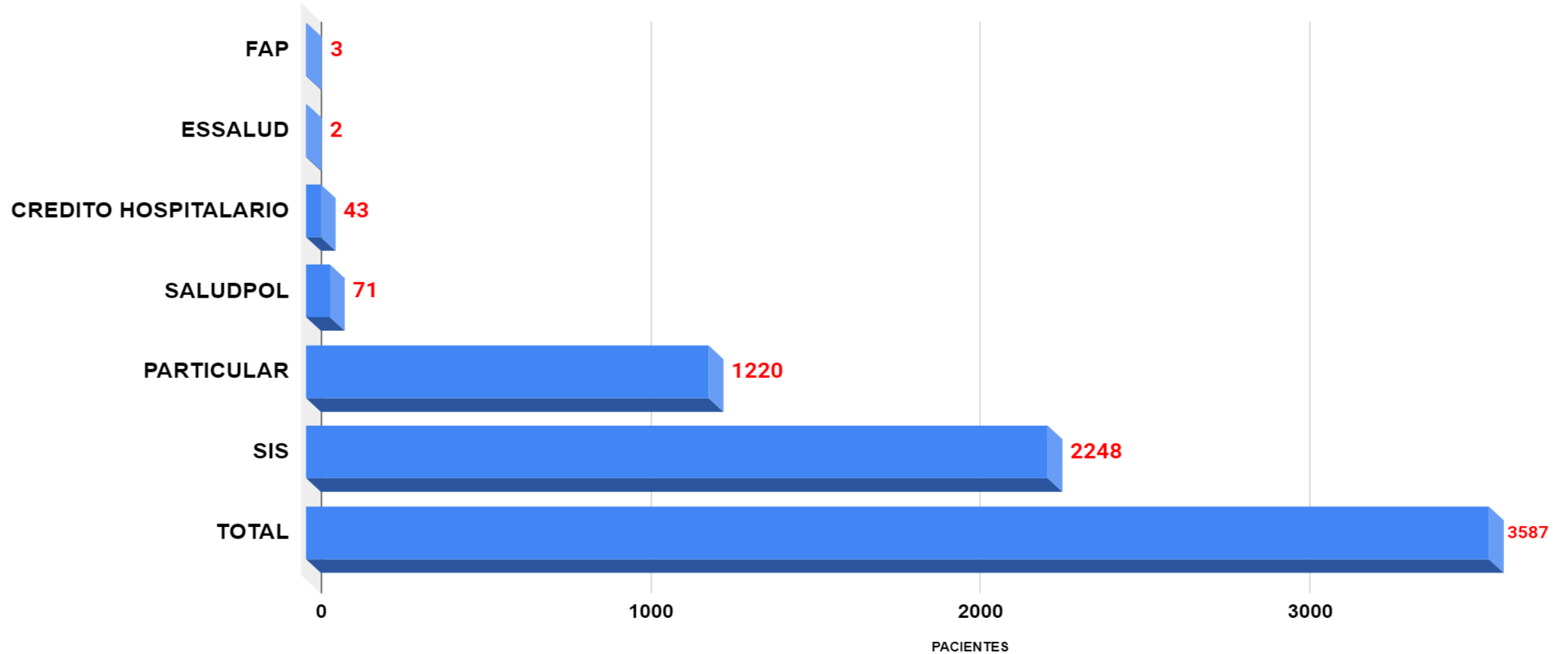
PERÚ

Ministerio de Salud



PACIENTES ATENDIDOS SEGÚN SU TIPO DE SEGURO

TIPOS DE FUENTE DE FINANCIAMIENTO SEGÚN GALEN PLUS





PERÚ

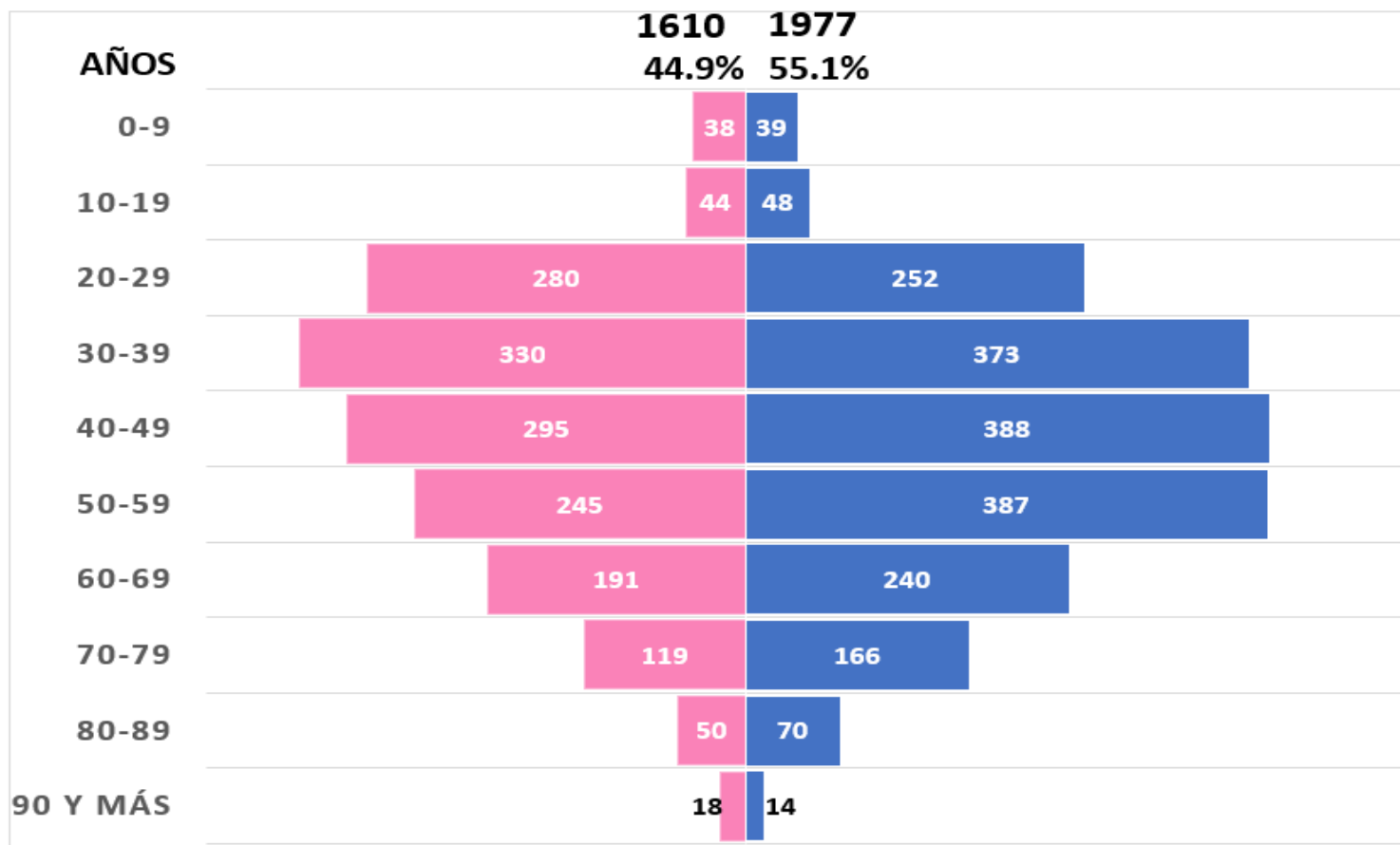
Ministerio de Salud



CASOS ATENDIDOS POR GÉNERO Y POR EDADES



TOTAL: 3587





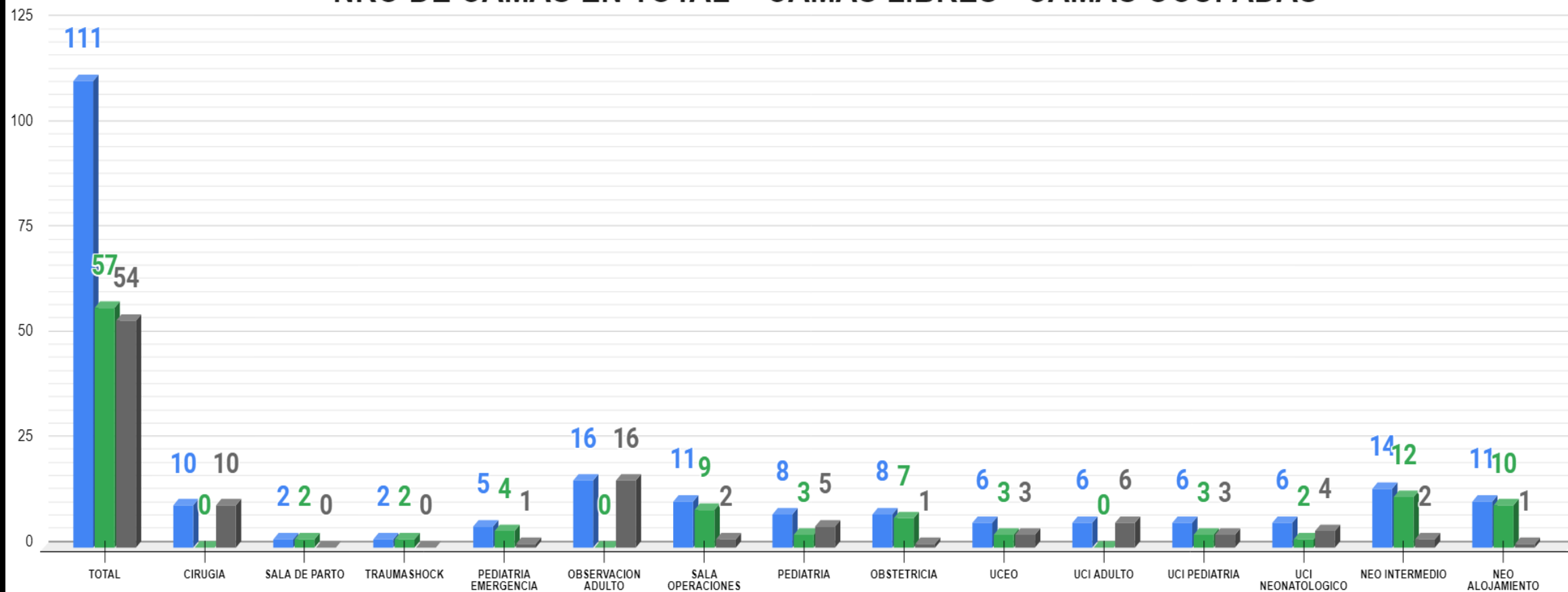
PERÚ

Ministerio de Salud



DISPONIBILIDAD DE CAMAS NO COVID19

■ NRO DE CAMAS EN TOTAL ■ CAMAS LIBRES ■ CAMAS OCUPADAS





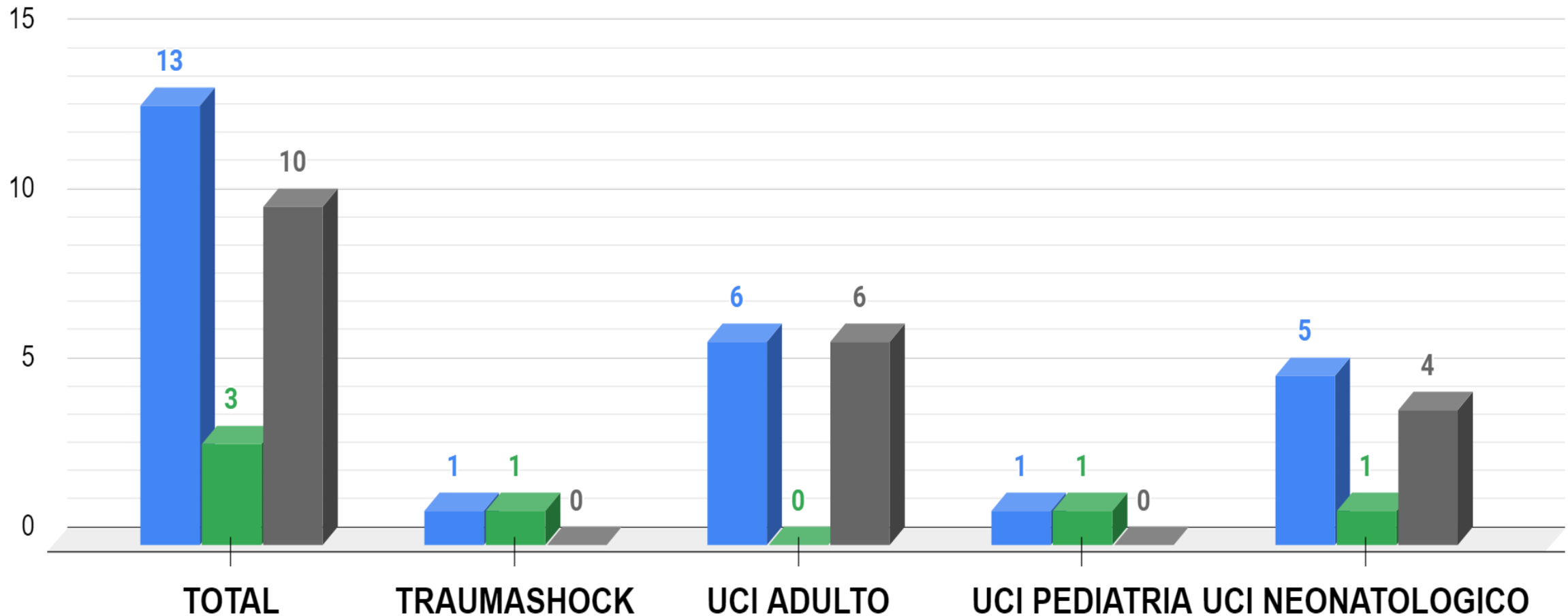
PERÚ

Ministerio de Salud



DISPONIBILIDAD DE VENTILADORES MECANICOS NO COVID19

■ VENTILADORES MECANICOS OPERATIVO ■ VENTILADORES MECANICOS LIBRES
 ■ VENTILADORES MECANICOS OCUPADOS





PERÚ

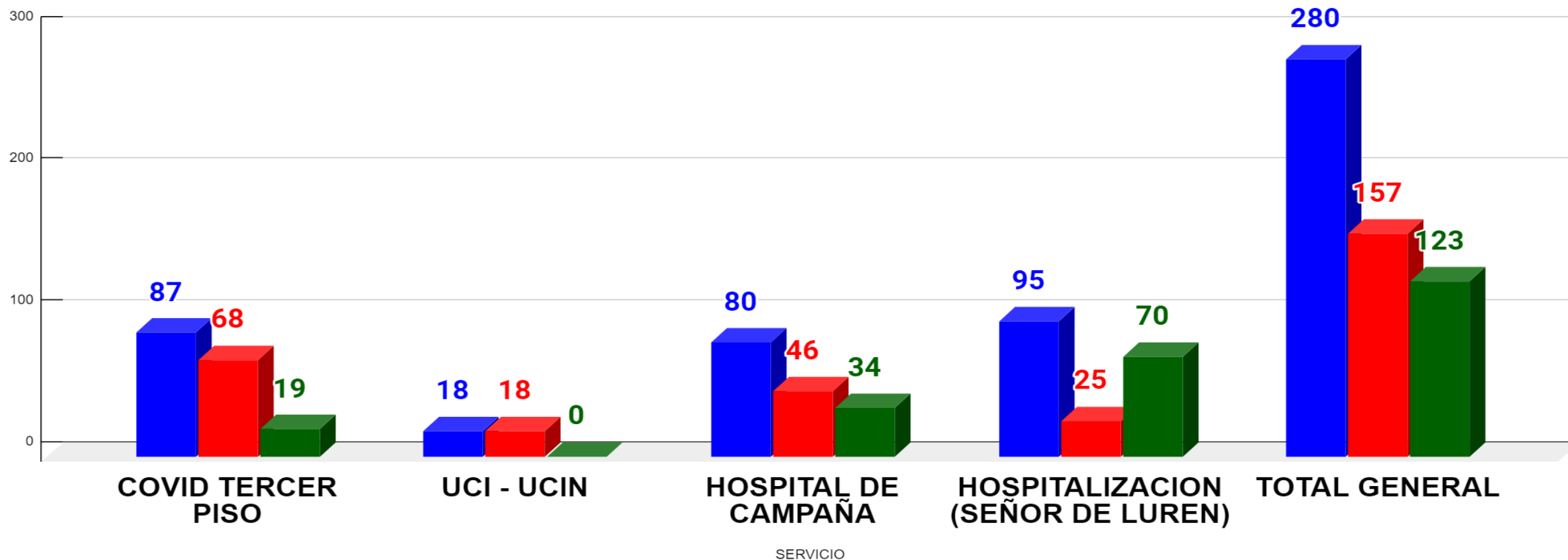
Ministerio de Salud

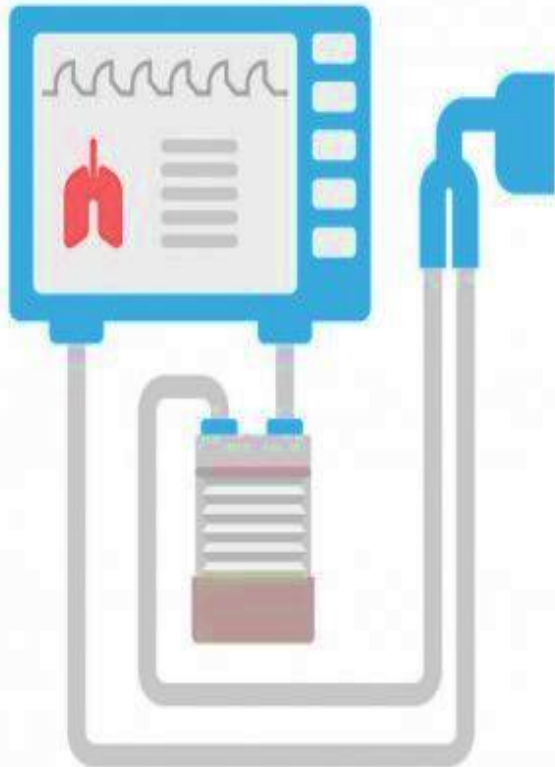


DISPONIBILIDAD DE CAMAS COVID19

DISPONIBILIDAD DE N° DE CAMAS COVID

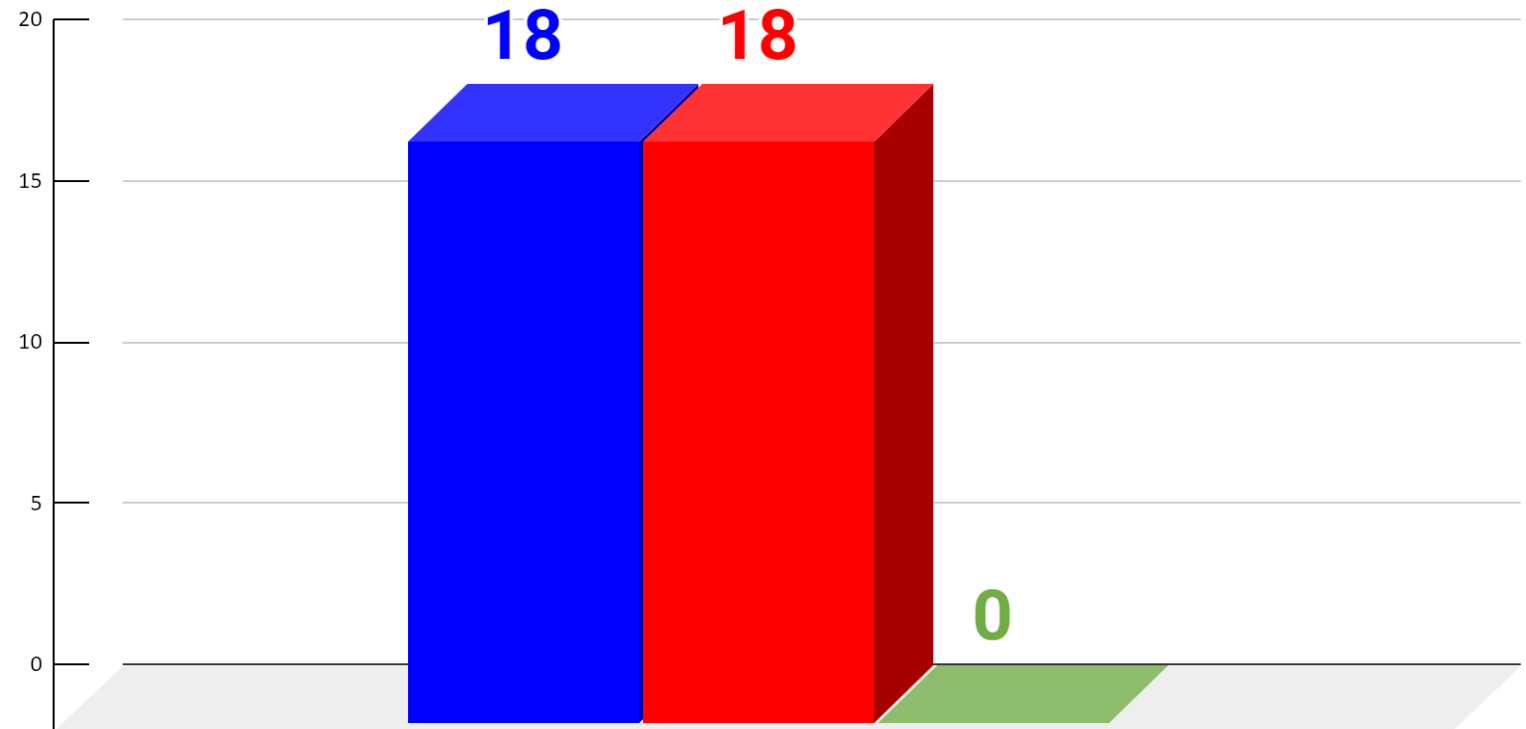
■ N° DE CAMAS ■ PACIENTES ■ CAMAS DISPONIBLES





DISPONIBILIDAD DE VENTILADORES UCI - UCIN COVID

■ # VENTILADORES ■ USO ■ VENT. DISPONIBLE



VENTILADORES MECANICO UCI - UCIN

SERVICIO

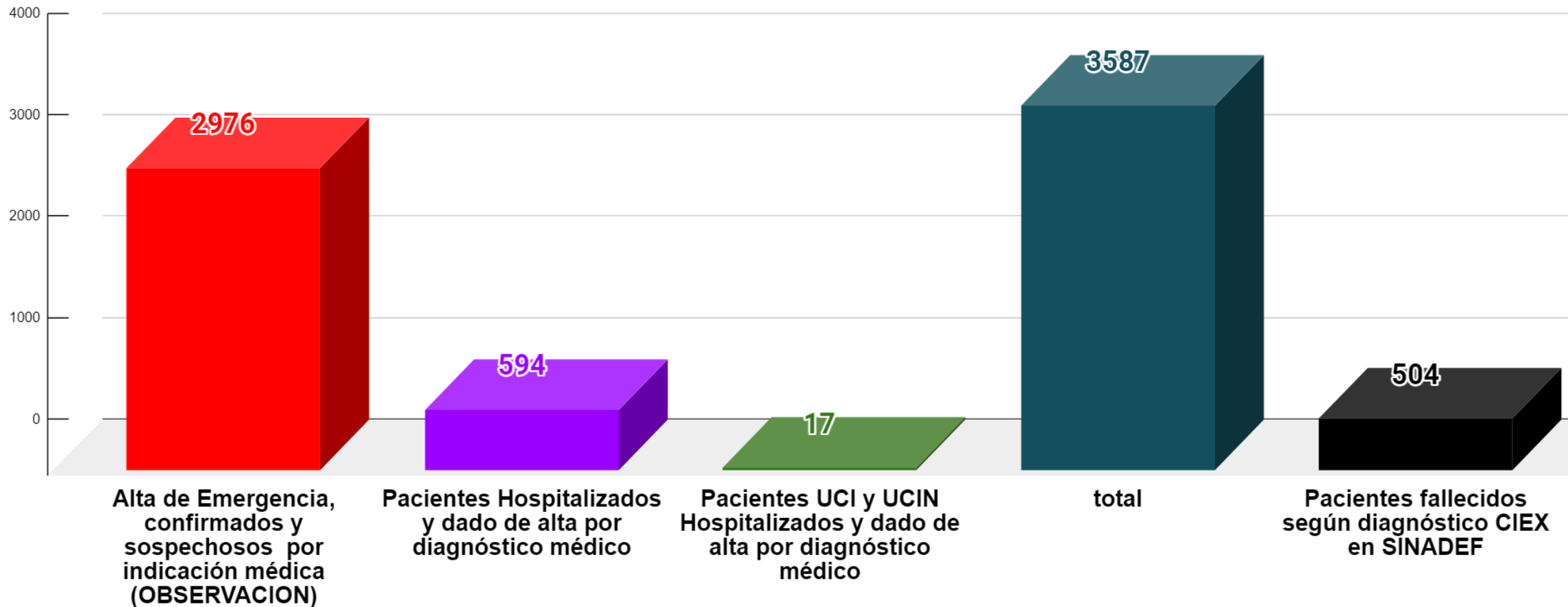


PERÚ

Ministerio de Salud



ALTAS HOSPITALIZACIONES, EMERGENCIA, EPIDEMIOLOGICAS



SERVICIO



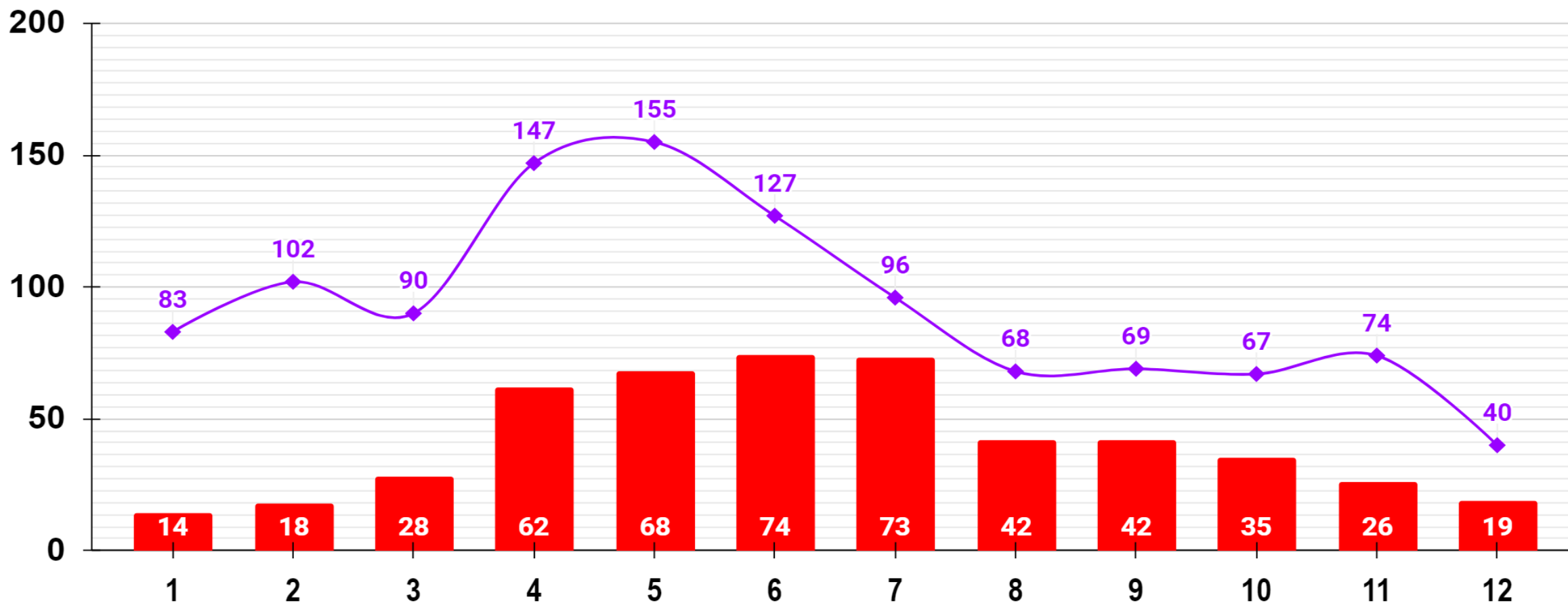
PERÚ

Ministerio de Salud



FALLECIDOS POR SEMANA EPIDEMIOLÓGICA HRICA 2021

■ FALLECIDOS 504 ◆ CASOS CONFIRMADOS 1138





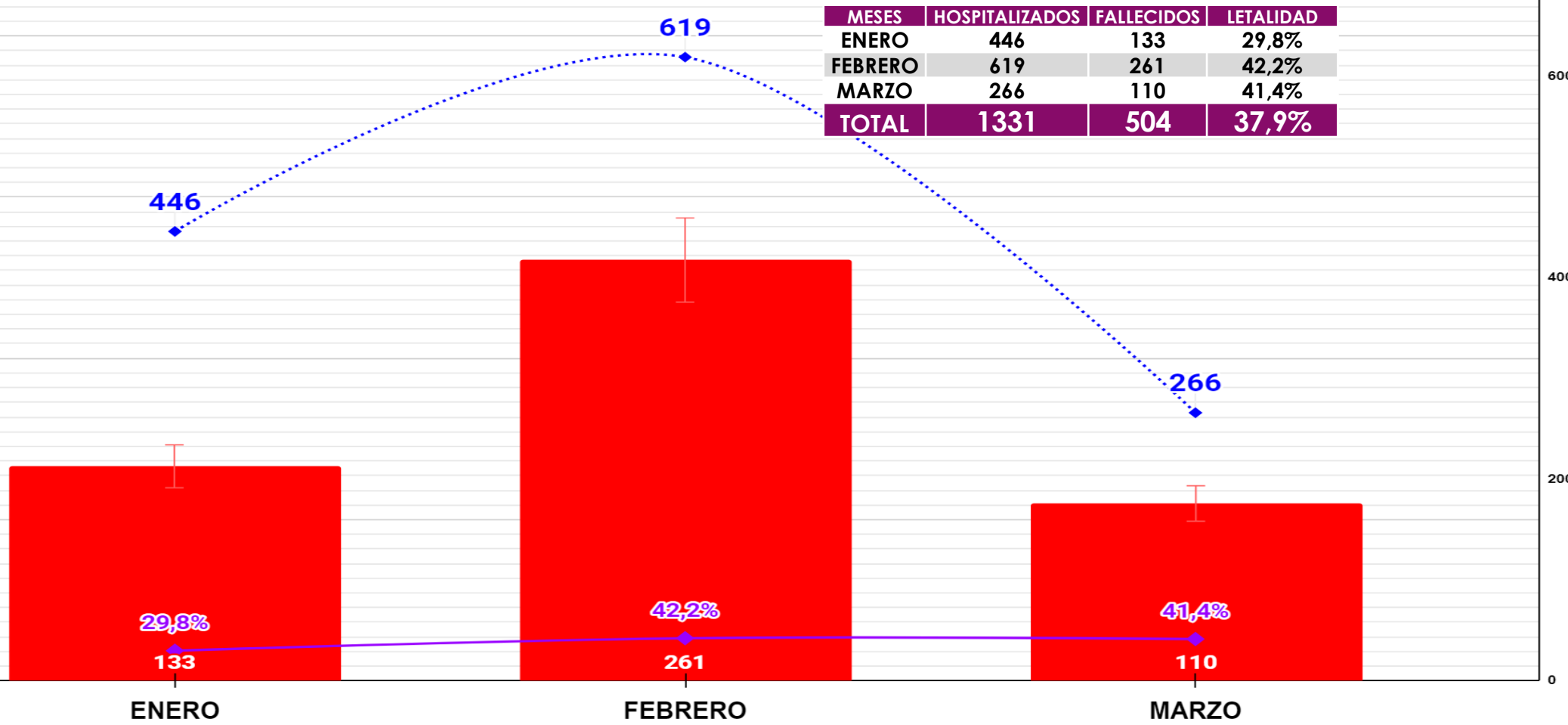
PERÚ

Ministerio de Salud



LETALIDAD CASOS HOSPITALIZADOS HRICA 2021

■ FALLECIDOS 504 ◆ LETALIDAD 37,9% ◆ CASOS HOSPITALIZADOS 1331





PERÚ

Ministerio
de Salud



LETALIDAD DE HOSPITAL REGIONAL

TOTAL DE PACIENTES

3587

CASOS SOSPECHOSOS

2449

TOTAL DE DEFUNCIONES

504

CASOS CONFIRMADOS

1138

TASA DE LETALIDAD HOSPITALARIA

37,9

PACIENTES HOSPITALIZADOS

1331



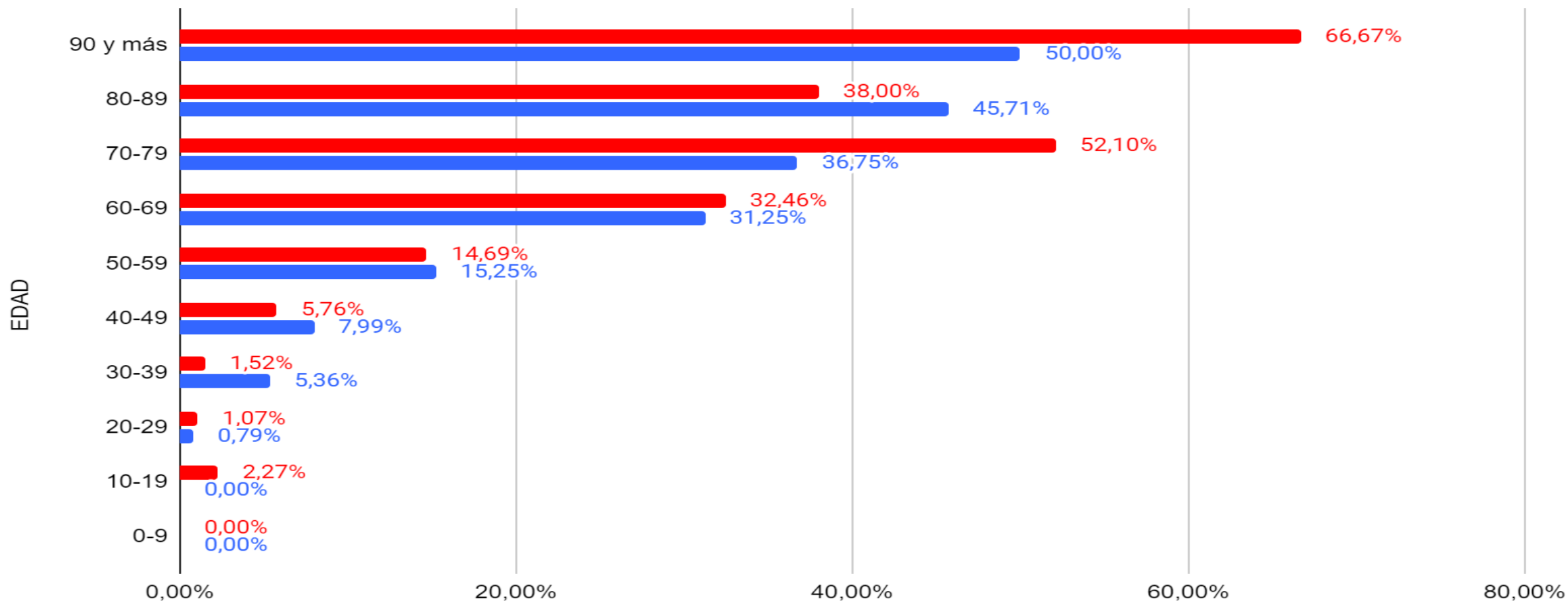
PERÚ

Ministerio de Salud



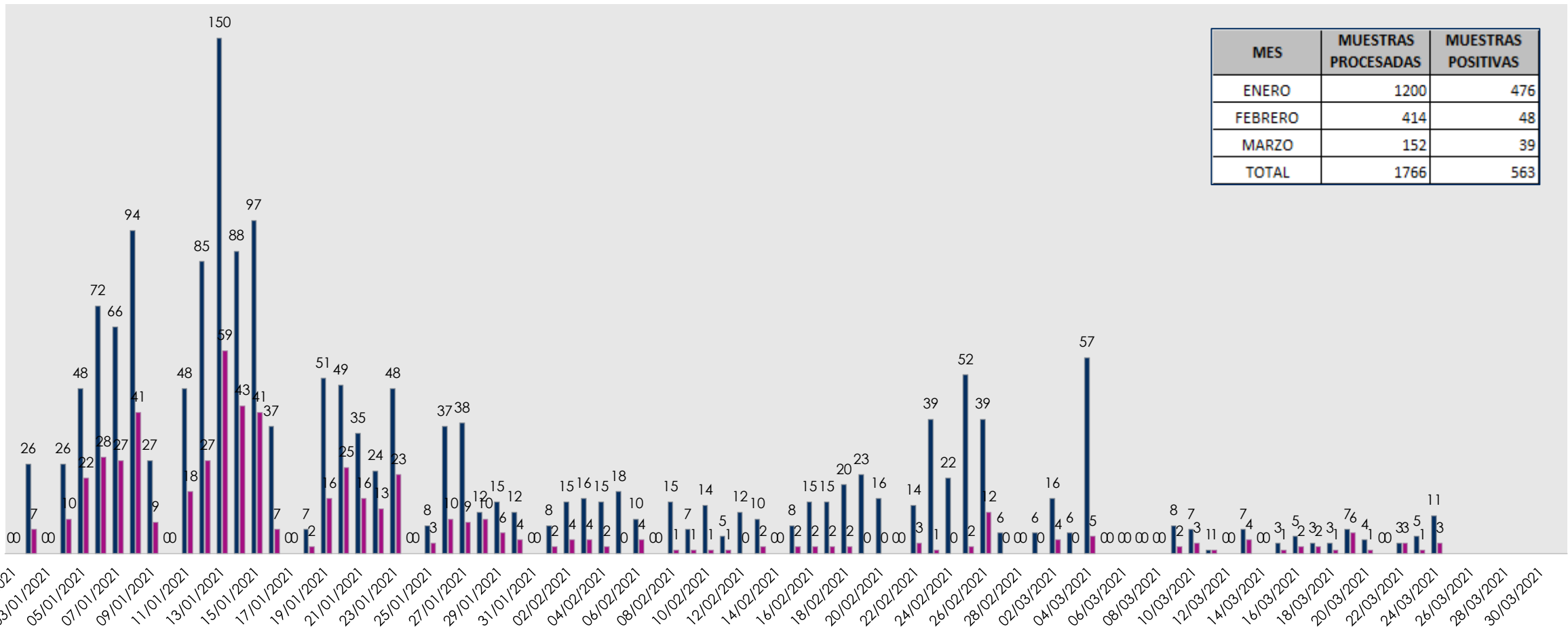
LETALIDAD POR SEXO Y EDAD 2021

FEMENINO MASCULINO



PCR PROCESADAS POR DIAS - POSITIVAS - ENERO - FEBRERO - MARZO 2021

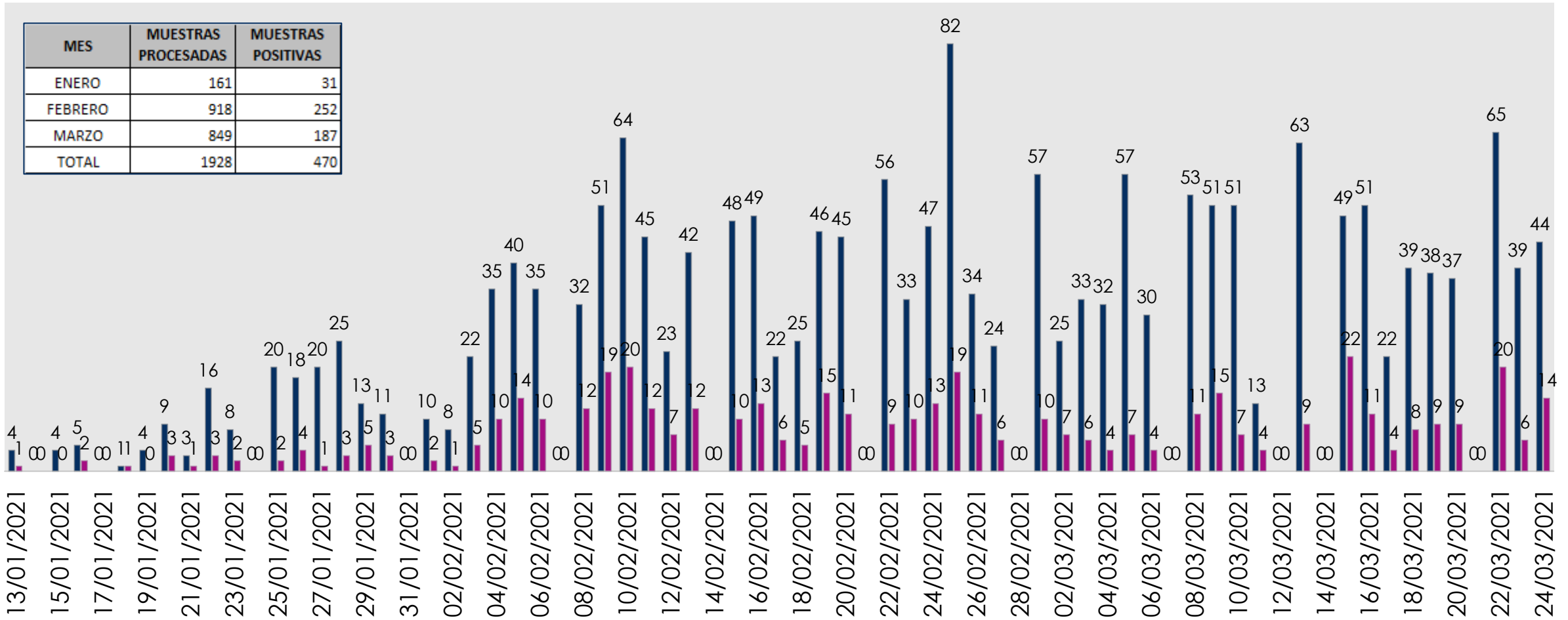
■ MUESTRAS PROCESADAS ■ MUESTRAS POSITIVAS



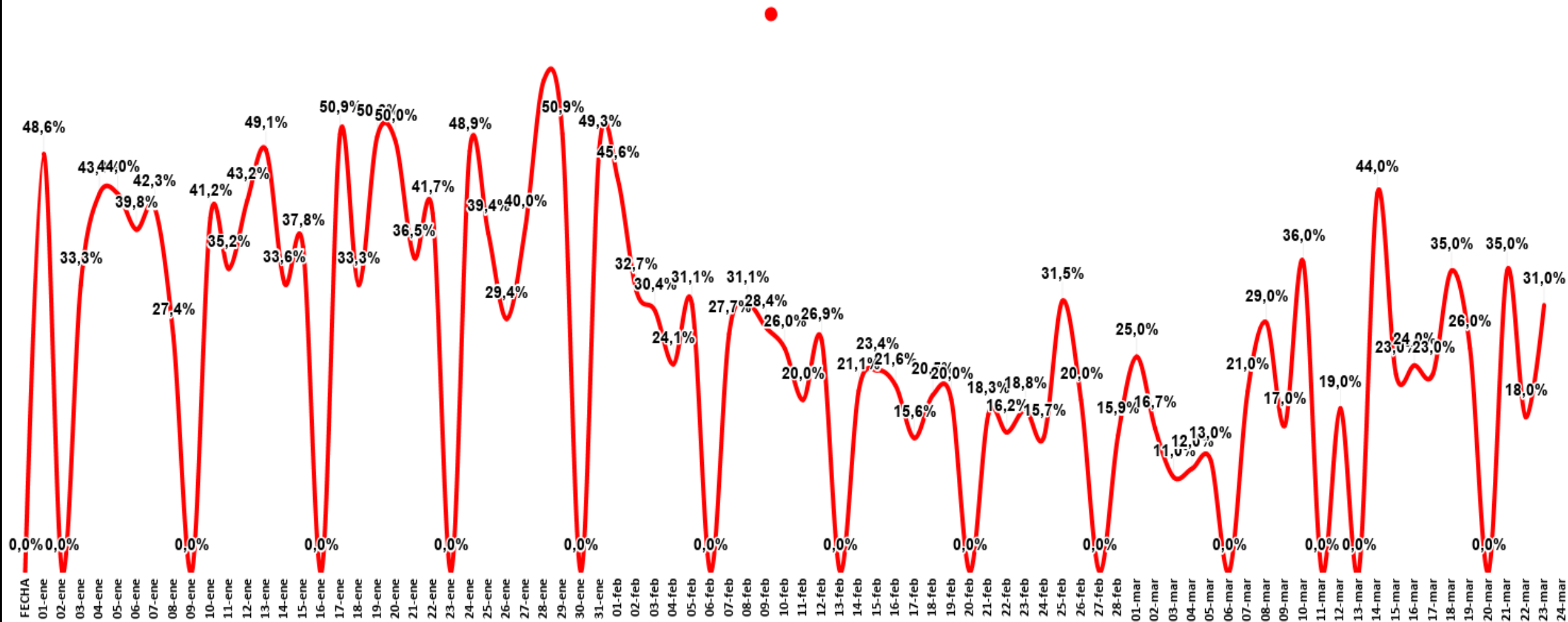
PRUEBAS ANTIGENICAS PROCESADAS - POSITIVAS - ENERO 2021 - FEBRERO 2021

■ MUESTRAS PROCESADAS ■ MUESTRAS POSITIVAS

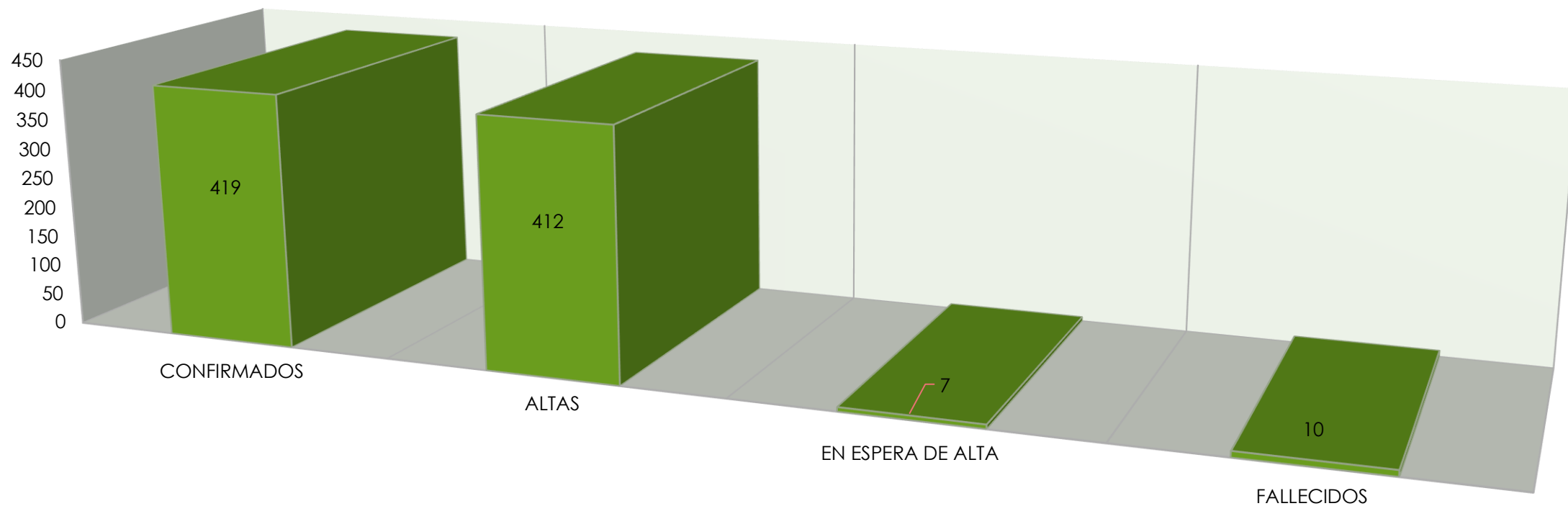
MES	MUESTRAS PROCESADAS	MUESTRAS POSITIVAS
ENERO	161	31
FEBRERO	918	252
MARZO	849	187
TOTAL	1928	470



INDICE DE POSITIVIDAD POR COVID-19 ENERO - FEBRERO - MARZO 2021



PERSONAL DEL HOSPITAL REGIONAL DE ICA INFECTADO CON COVID - 19 HASTA EL 05/03/2021 8:00 AM



	CONFIRMADOS	ALTAS	EN ESPERA DE ALTA	FALLECIDOS
■ Series1	419	412	7	10