

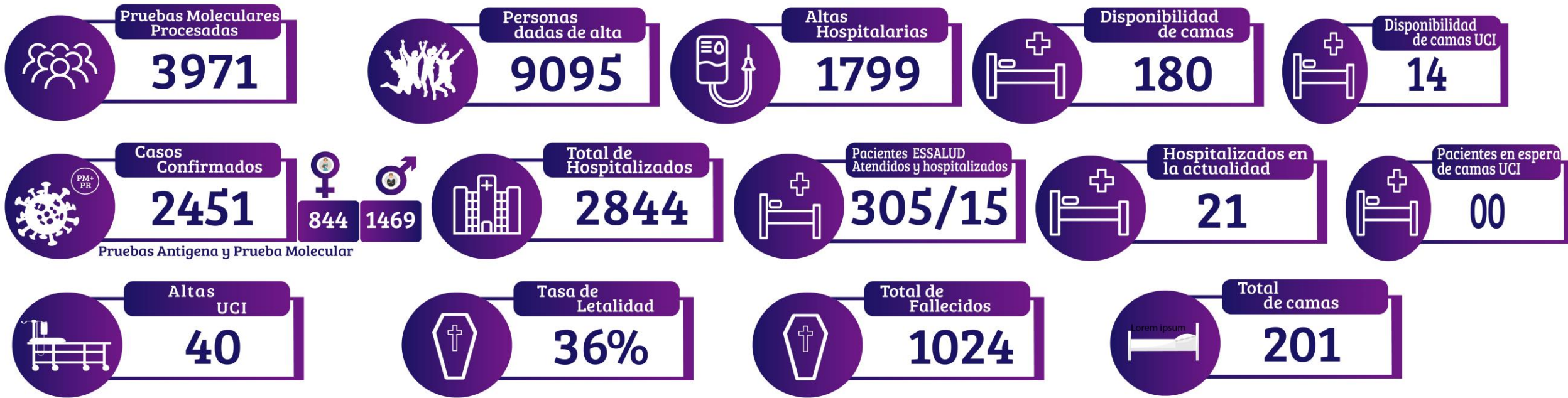
# SALA SITUACIONAL DEL HOSPITAL REGIONAL DE ICA

## REPORTE DIARIO DE COVID - 19

SUCESOS DURANTE EL DÍA 16 DE DICIEMBRE A LAS 00:00 HORAS



### INFORMACIÓN ACUMULADA DE LA PANDEMIA COVID - 19 EN EL 2021



\* Hospitalizados por diagnóstico clínico, tomográfico, pruebas moleculares o antigenas.

FUENTE:  
OFICINA DE EPIDEMIOLOGÍA - OFICINA DE ESTADISTICA E INFORMÁTICA

# Hospital Regional de Ica



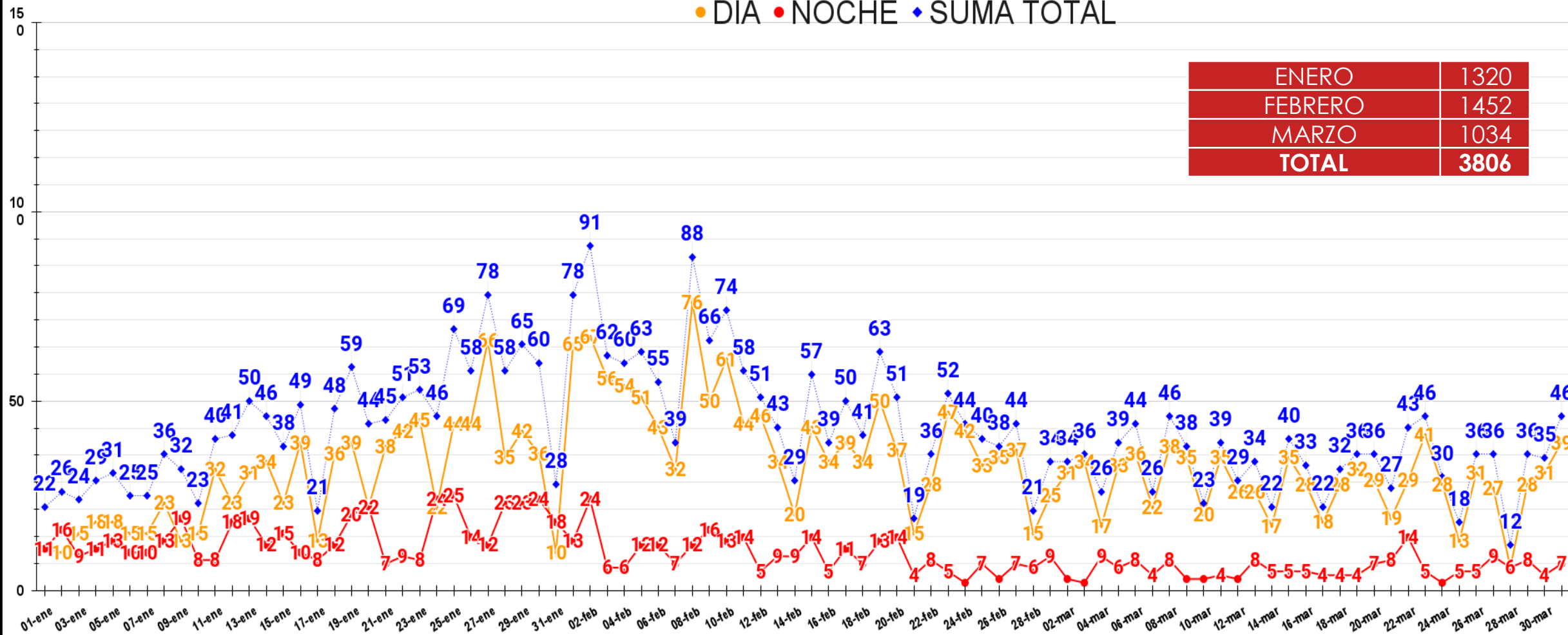
PERÚ

Ministerio de Salud



# HOSPITAL REGIONAL DE ICA ATENCIONES EN TRIAJE DIFERENCIADO COVID - ENERO - MARZO 2021

● DIA ● NOCHE ◆ SUMA TOTAL





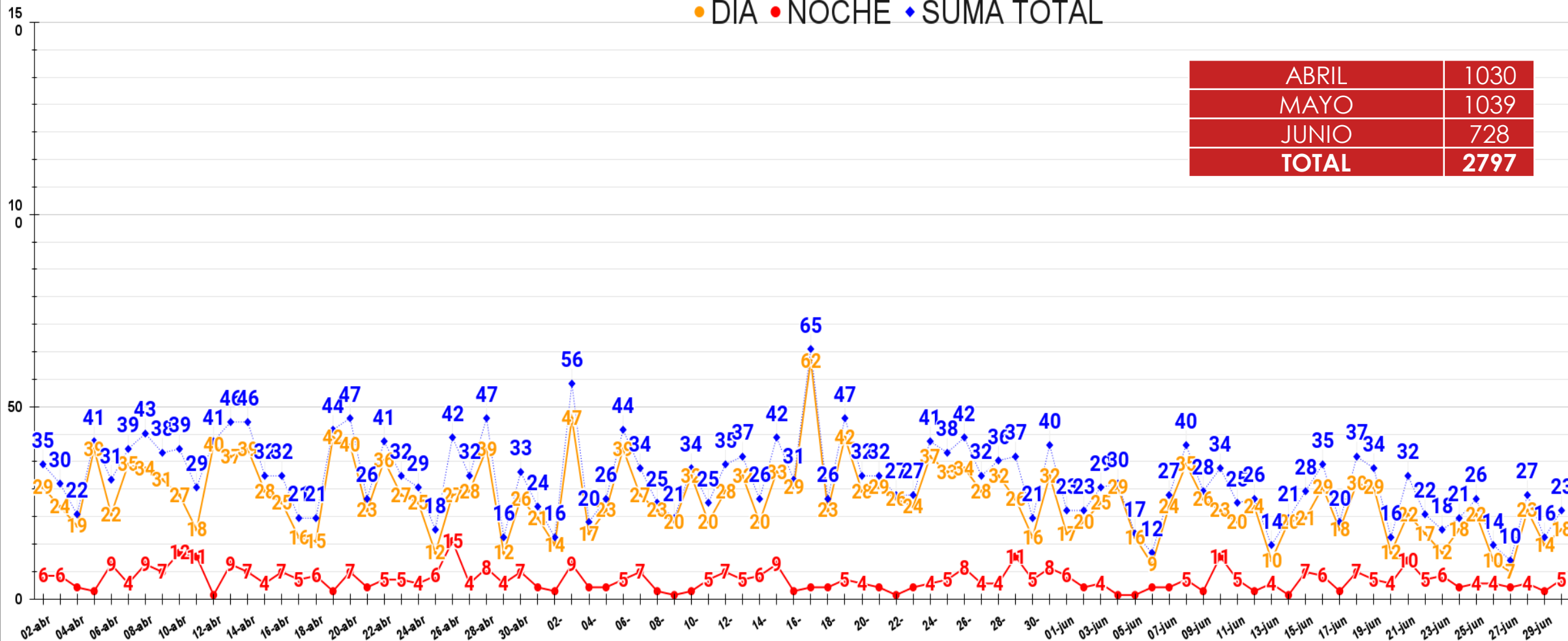
PERÚ

Ministerio de Salud



# HOSPITAL REGIONAL DE ICA ATENCIONES EN TRIAJE DIFERENCIADO COVID - ABRIL - JUNIO 2021

● DIA ● NOCHE ◆ SUMA TOTAL



ABRIL	1030
MAYO	1039
JUNIO	728
<b>TOTAL</b>	<b>2797</b>



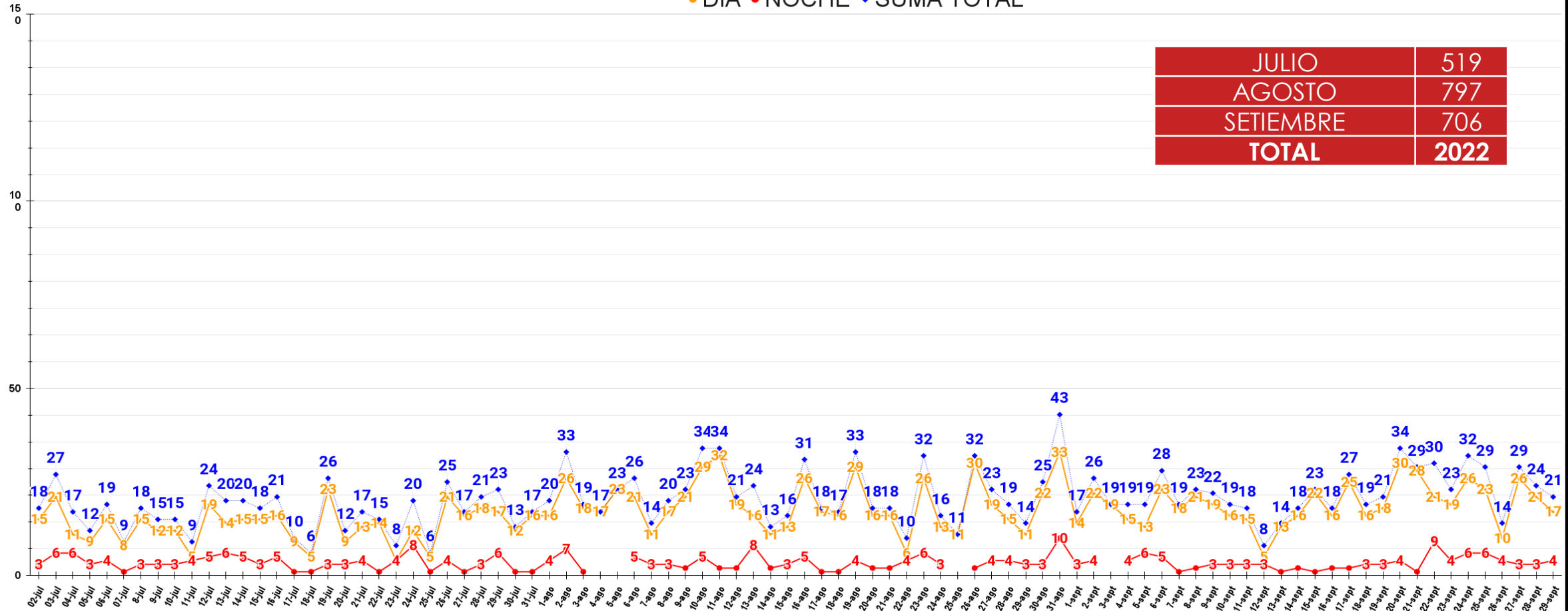
PERÚ

Ministerio de Salud



### HOSPITAL REGIONAL DE ICA ATENCIONES EN TRIAJE DIFERENCIADO COVID - JULIO - SETIEMBRE 2021

● DIA ● NOCHE ◆ SUMA TOTAL





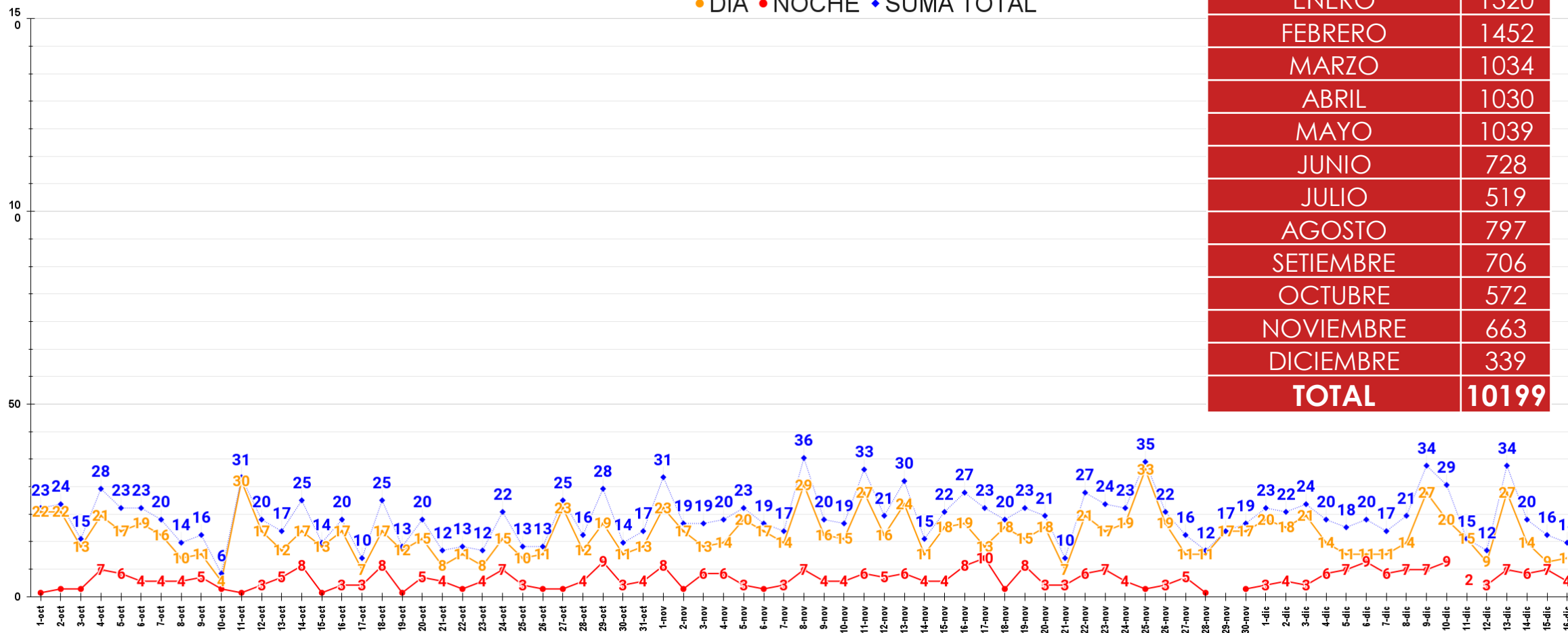
PERÚ

Ministerio de Salud



### HOSPITAL REGIONAL DE ICA ATENCIONES EN TRIAJE DIFERENCIADO COVID - OCTUBRE - DICIEMBRE 2021

● DIA ● NOCHE ◆ SUMA TOTAL



ENERO	1320
FEBRERO	1452
MARZO	1034
ABRIL	1030
MAYO	1039
JUNIO	728
JULIO	519
AGOSTO	797
SETIEMBRE	706
OCTUBRE	572
NOVIEMBRE	663
DICIEMBRE	339
<b>TOTAL</b>	<b>10199</b>



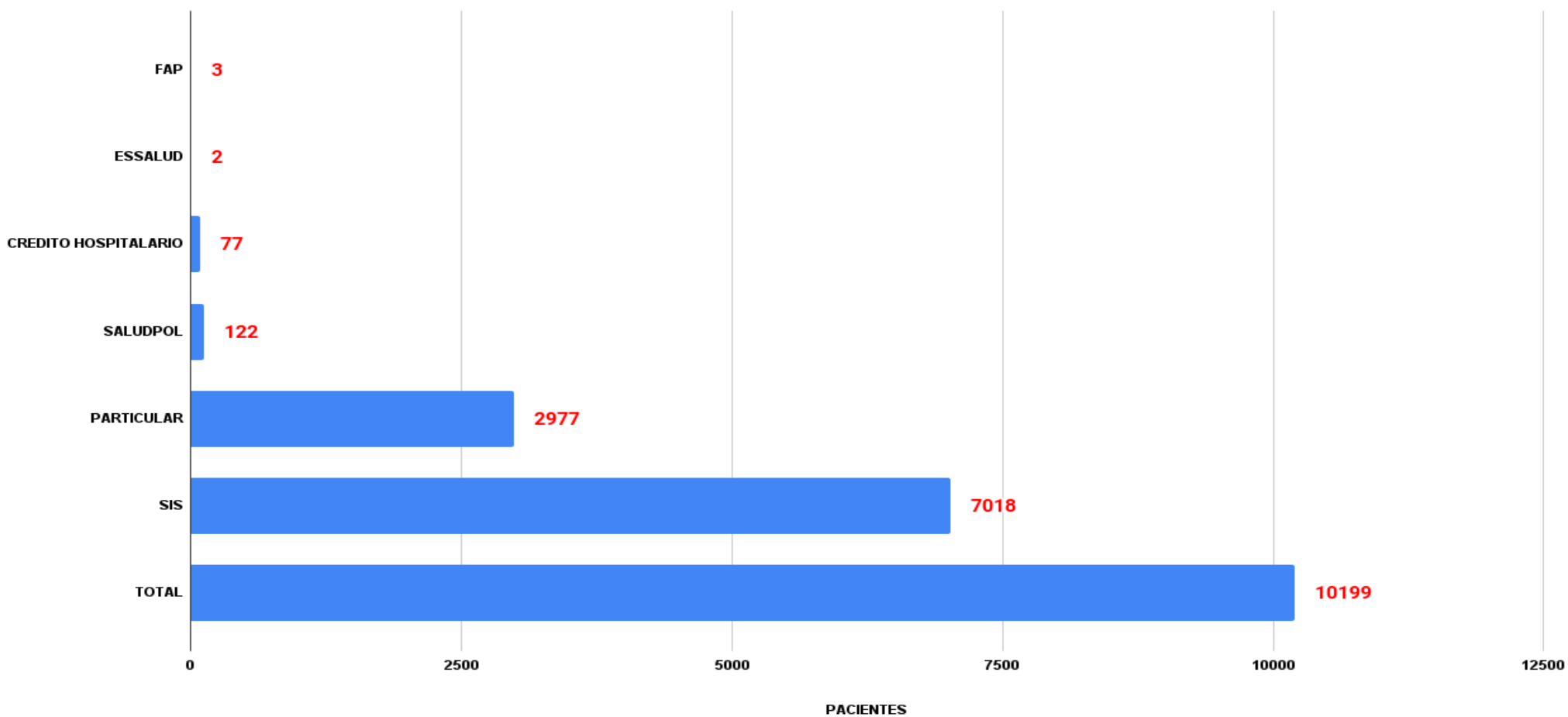
PERÚ

Ministerio de Salud



## PACIENTES ATENDIDOS SEGÚN SU TIPO SEGURO

TIPOS DE FUENTE DE FINANCIAMIENTO SEGÚN GALEN PLUS





PERÚ

Ministerio de Salud



### CASOS ATENDIDOS POR GENERO Y POR EDADES

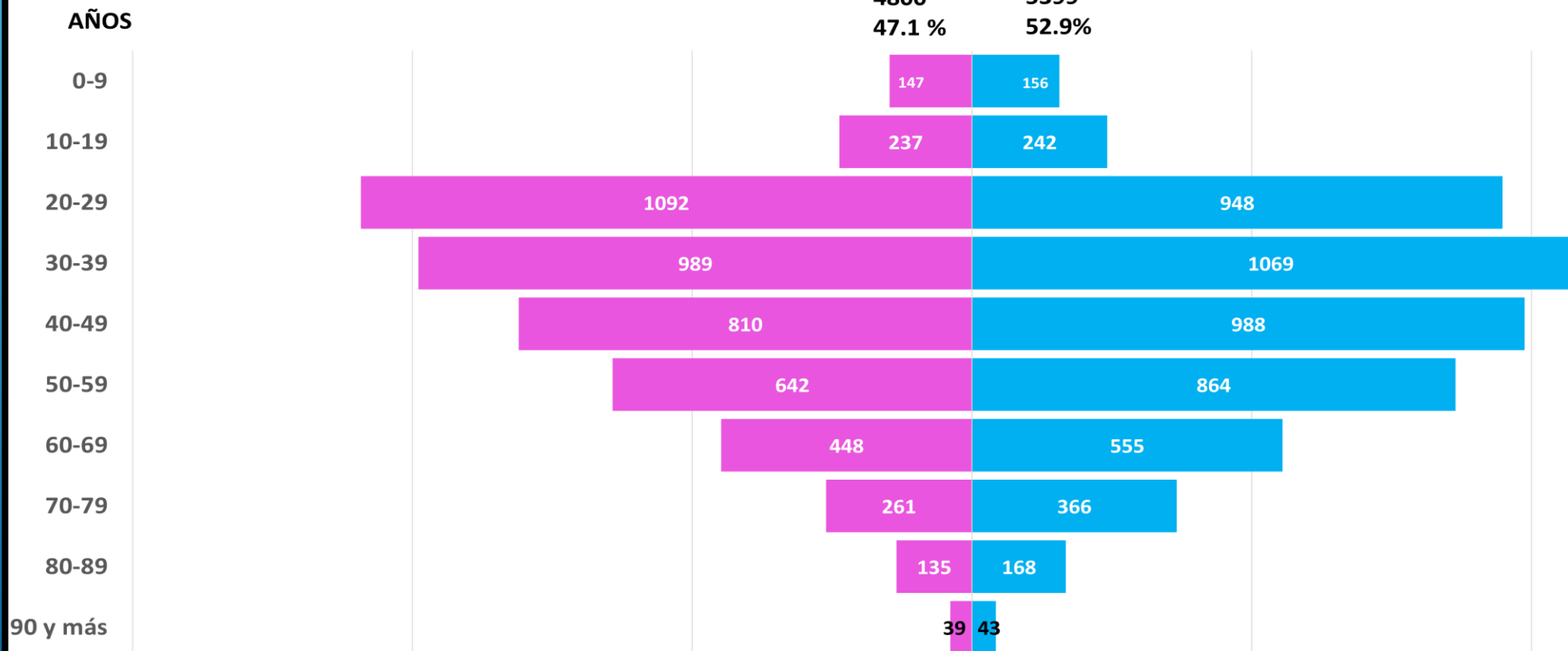
TOTAL: 10199



4800  
47.1 %



5399  
52.9%



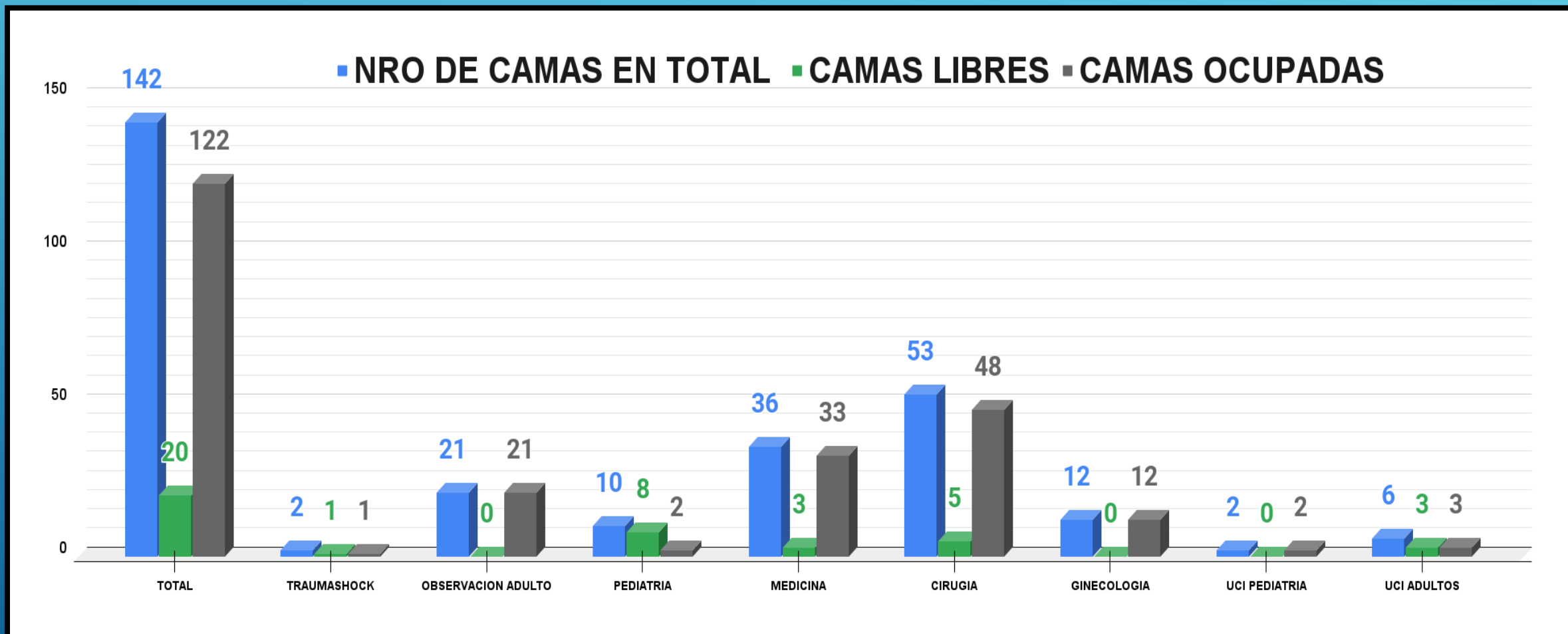


PERÚ

Ministerio de Salud



# DISPONIBILIDAD DE CAMAS NO COVID19





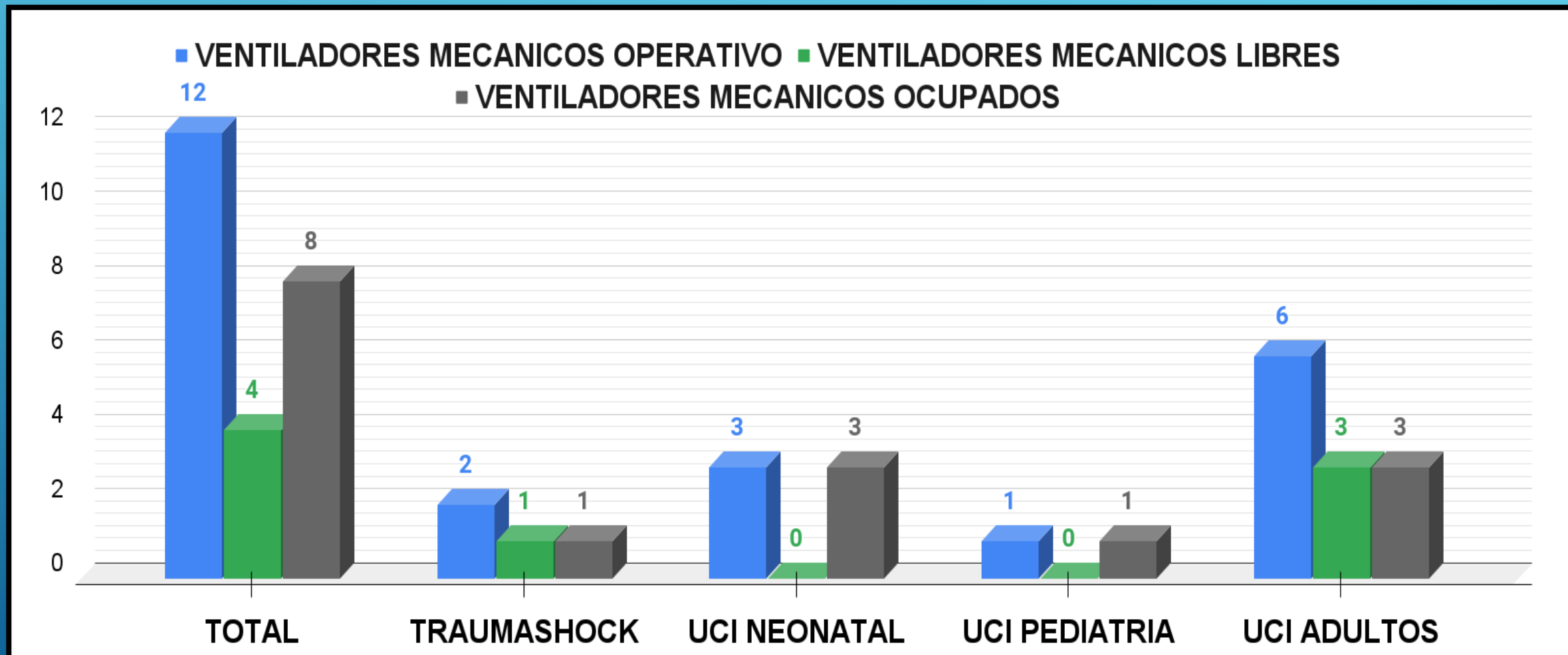


PERÚ

Ministerio de Salud



# DISPONIBILIDAD DE VENTILADORES MECANICOS NO COVID19





PERÚ

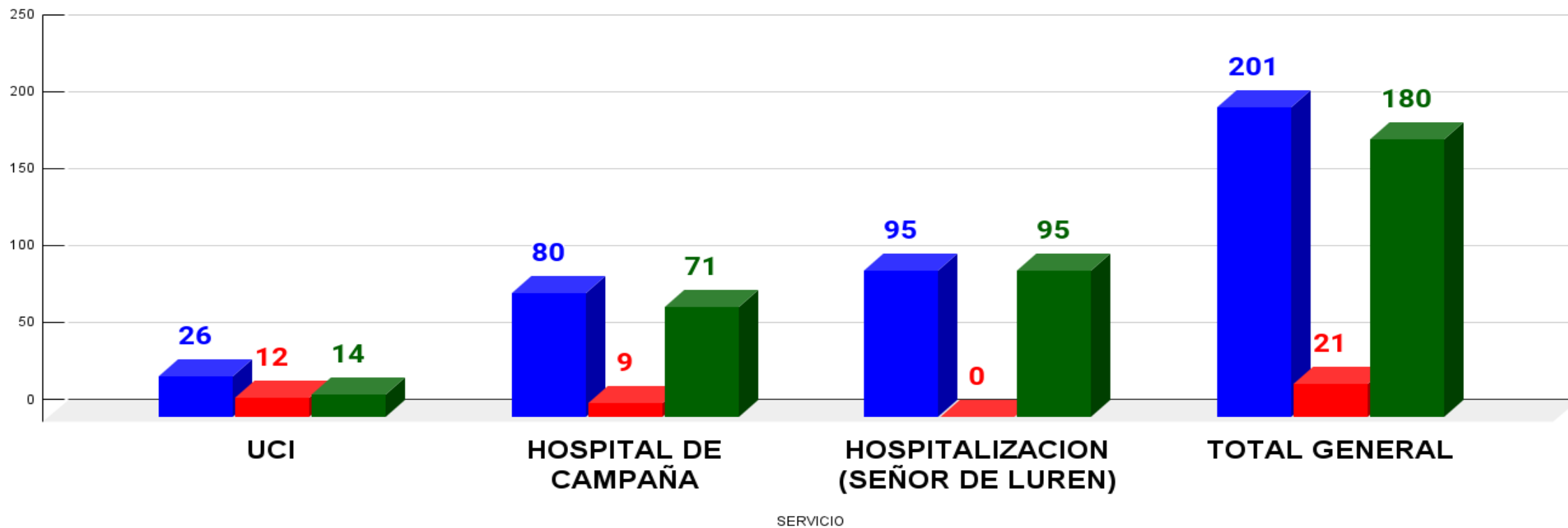
Ministerio de Salud



# DISPONIBILIDAD DE CAMAS COVID19

## DISPONIBILIDAD DE N° DE CAMAS COVID

■ N° DE CAMAS ■ PACIENTES ■ CAMAS DISPONIBLES





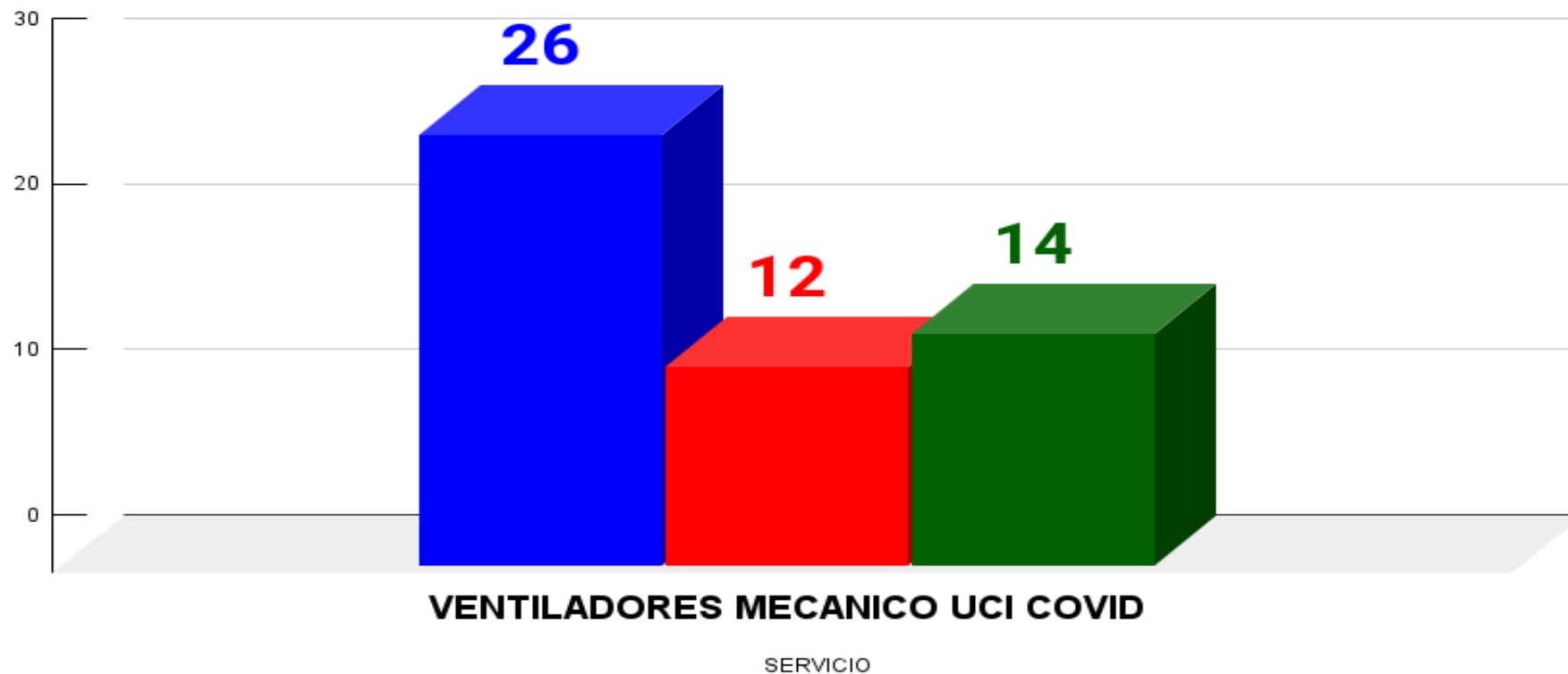
PERÚ

Ministerio de Salud



## DISPONIBILIDAD DE VENTILADORES UCI COVID

■ # VENTILADORES ■ USO ■ VENT. DISPONIBLE



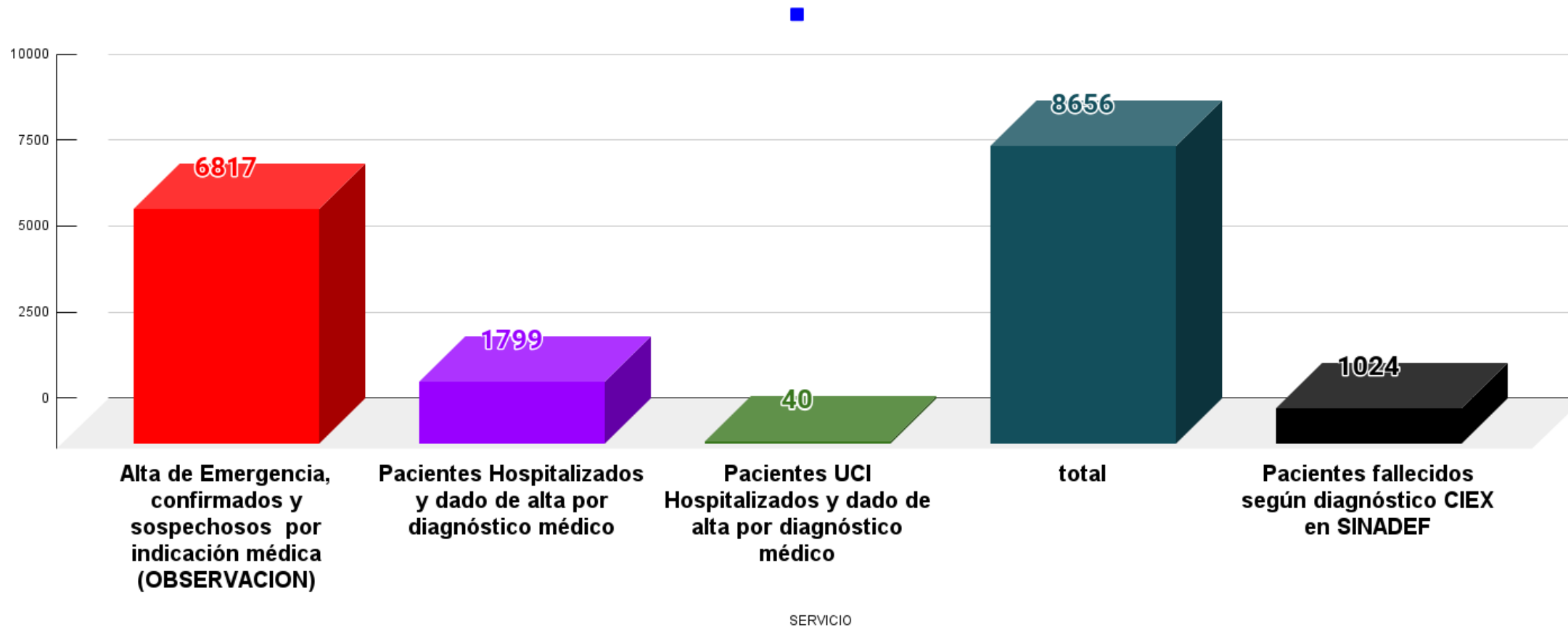


PERÚ

Ministerio de Salud



## ALTAS HOSPITALIZACIONES, EMERGENCIA, EPIDEMIOLOGICAS





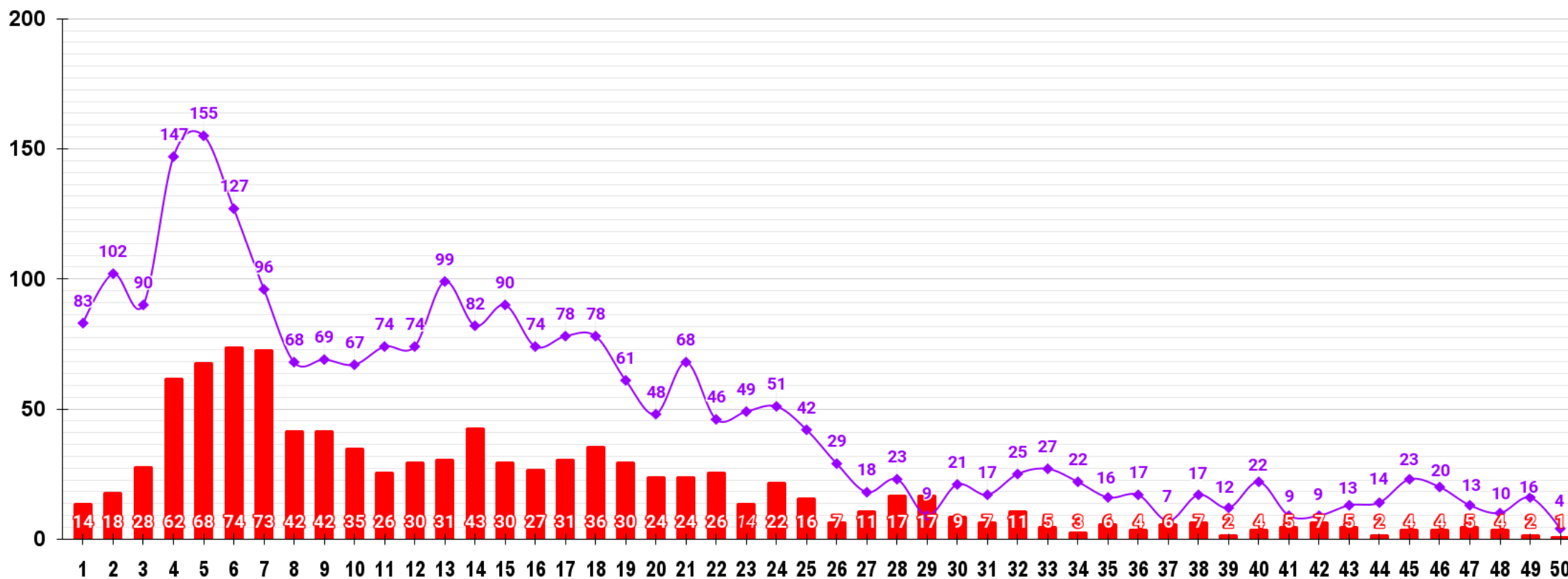
PERÚ

Ministerio de Salud



## FALLECIDOS POR SEMANA (50) EPIDEMIOLÓGICA HRICA 2021

■ FALLECIDOS 1024 ◆ CASOS CONFIRMADOS 2451





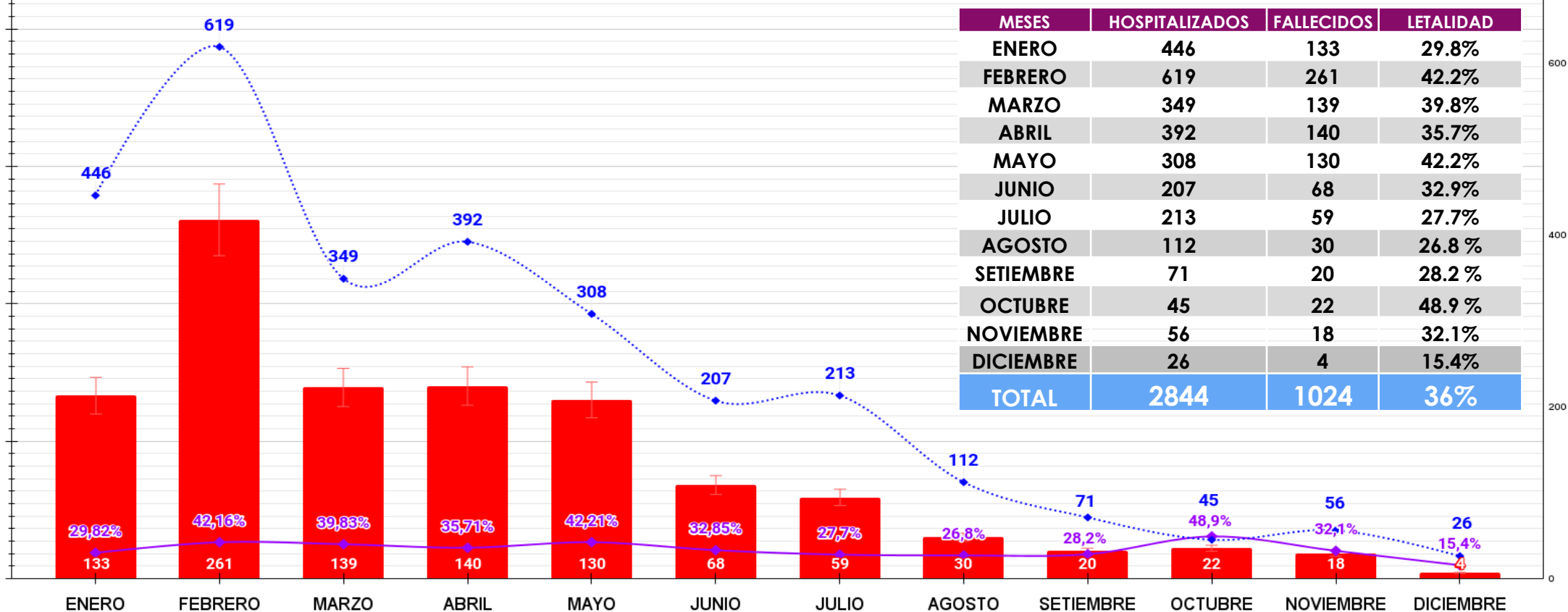
PERÚ

Ministerio de Salud



### LETALIDAD CASOS HOSPITALIZADOS HRICA 2021

■ FALLECIDOS 1024 ◆ LETALIDAD 36% ◆ CASOS HOSPITALIZADOS 2844





PERÚ

Ministerio  
de Salud



## LETALIDAD DE HOSPITAL REGIONAL

TOTAL DE PACIENTES	10199
CASOS SOSPECHOSOS	7748
TOTAL DE DEFUNCIONES	1024
CASOS CONFIRMADOS	2451
<b>TASA DE LETALIDAD HOSPITALARIA</b>	<b>36%</b>
# PACIENTES HOSPITALIZADOS	2844



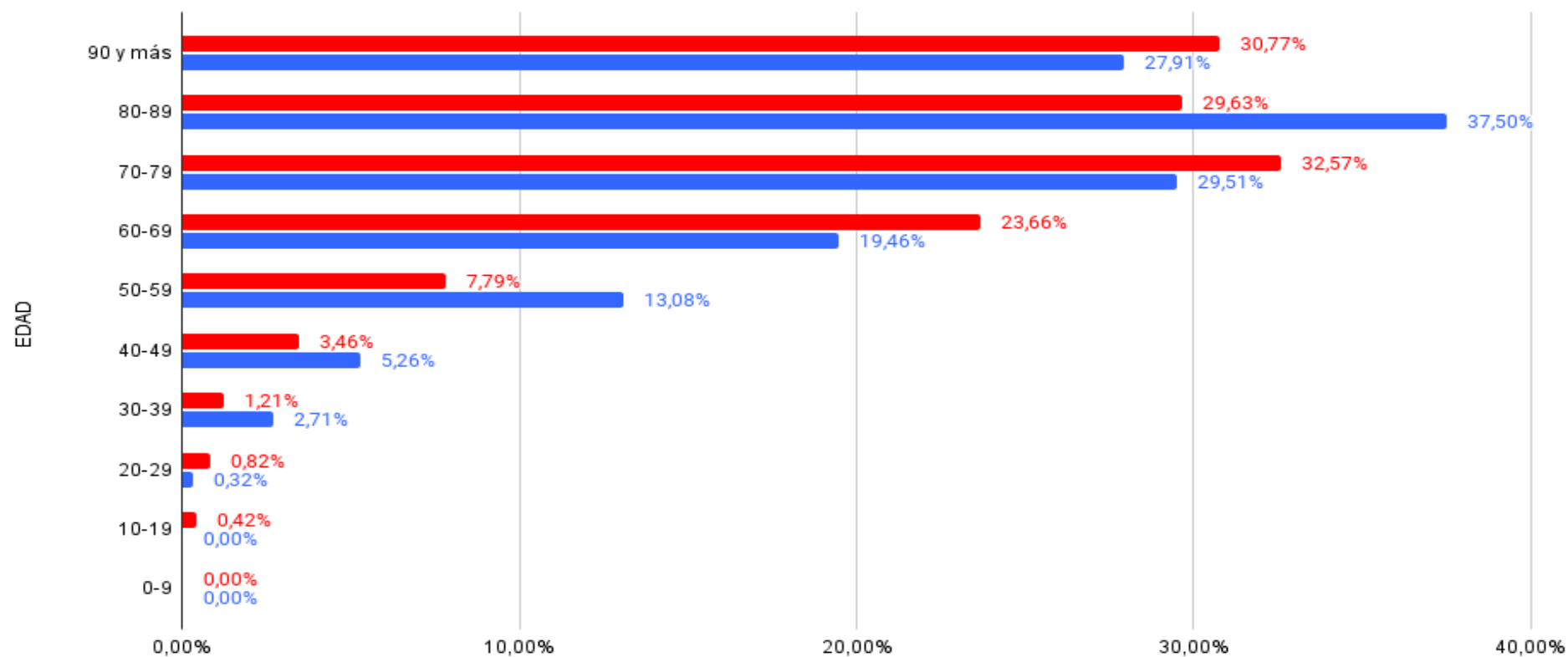
PERÚ

Ministerio de Salud



## LETALIDAD POR SEXO Y EDAD 2021

FEMENINO MASCULINO







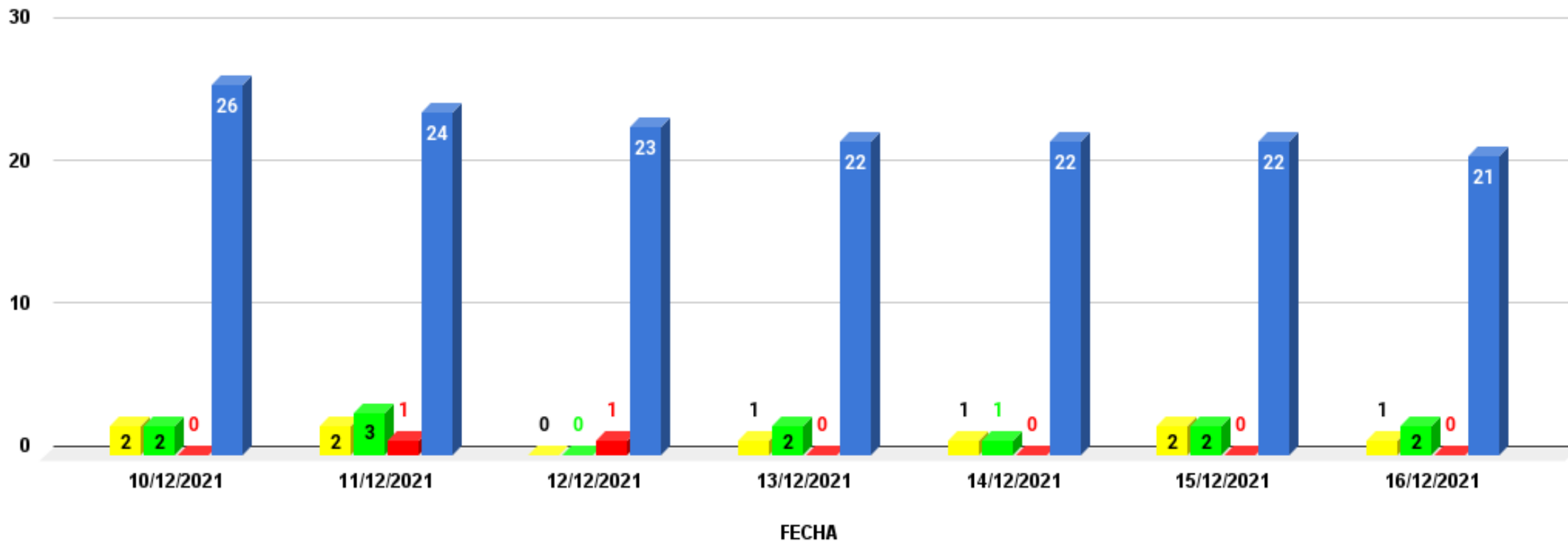
PERÚ

Ministerio de Salud



# INFORME SEMANAL DE PACIENTES POR COVID 19

■ INGRESOS ■ EGRESOS ■ FALLECIDOS ■ PACIENTES



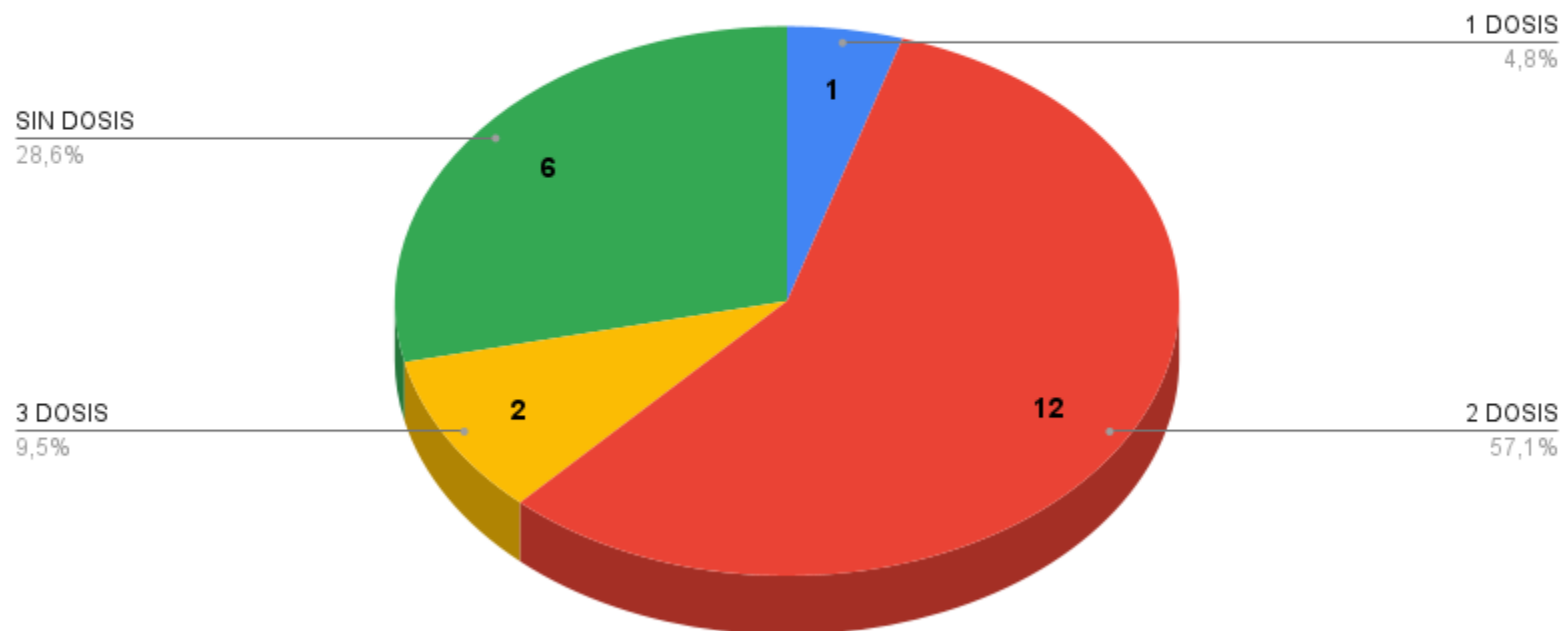


PERÚ

Ministerio de Salud

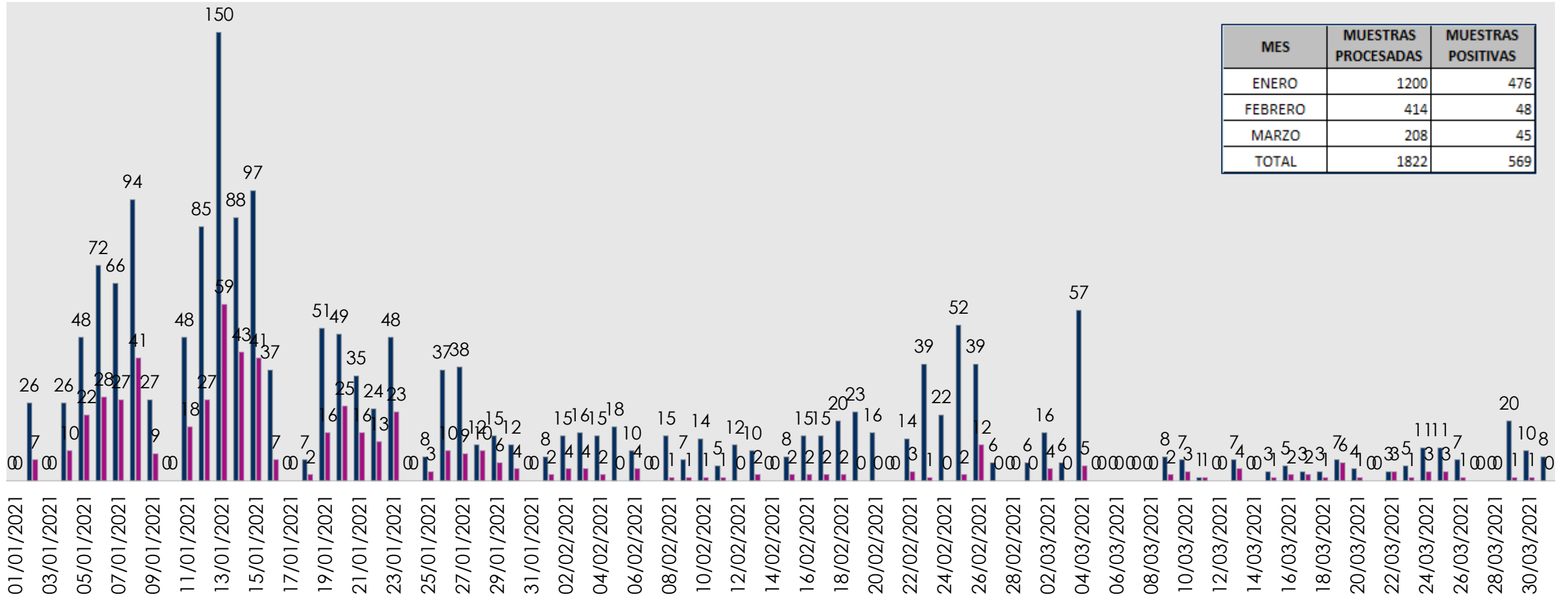


## NÚMERO TOTAL DE PACIENTES HOSPITALIZADOS CONDICIÓN VACUNADOS



# PCR PROCESADAS POR DIAS - POSITIVAS - ENERO - FEBRERO - MARZO 2021

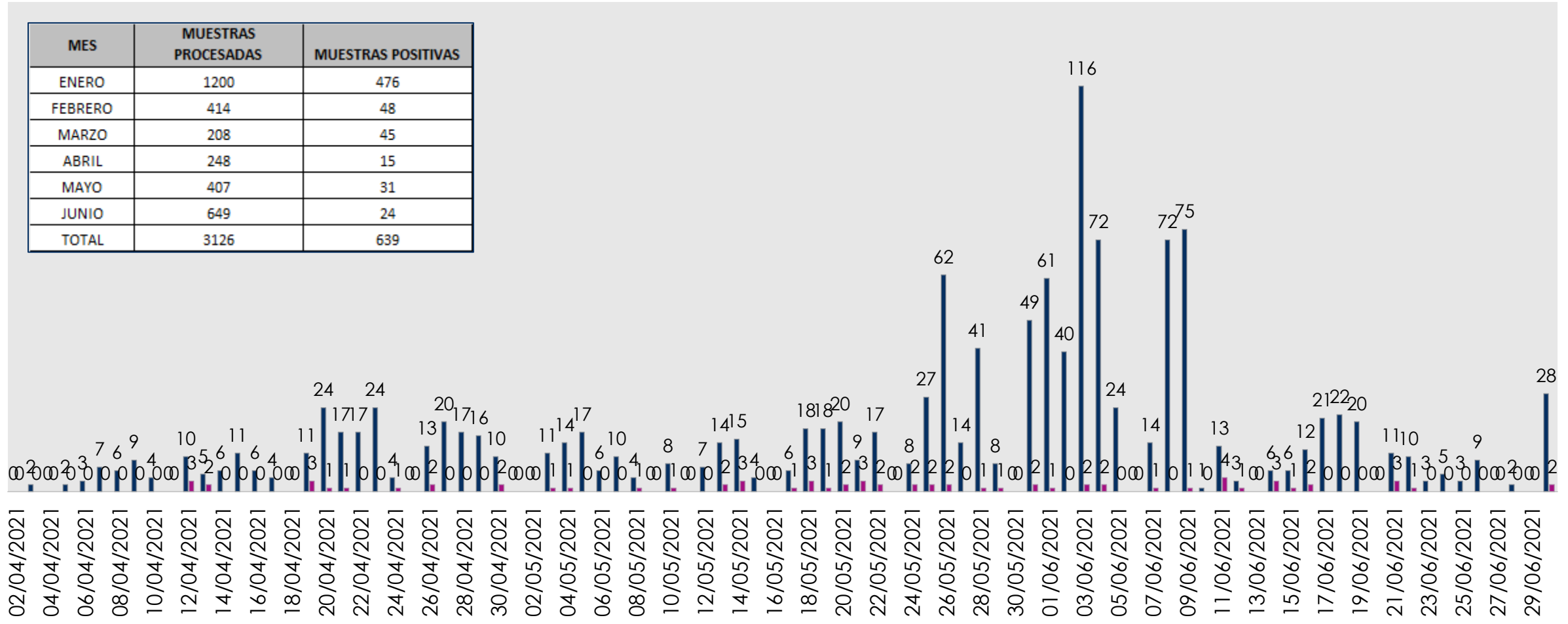
■ MUESTRAS PROCESADAS ■ MUESTRAS POSITIVAS



## PCR PROCESADAS POR DIAS - POSITIVAS - ABRIL - MAYO - JUNIO 2021

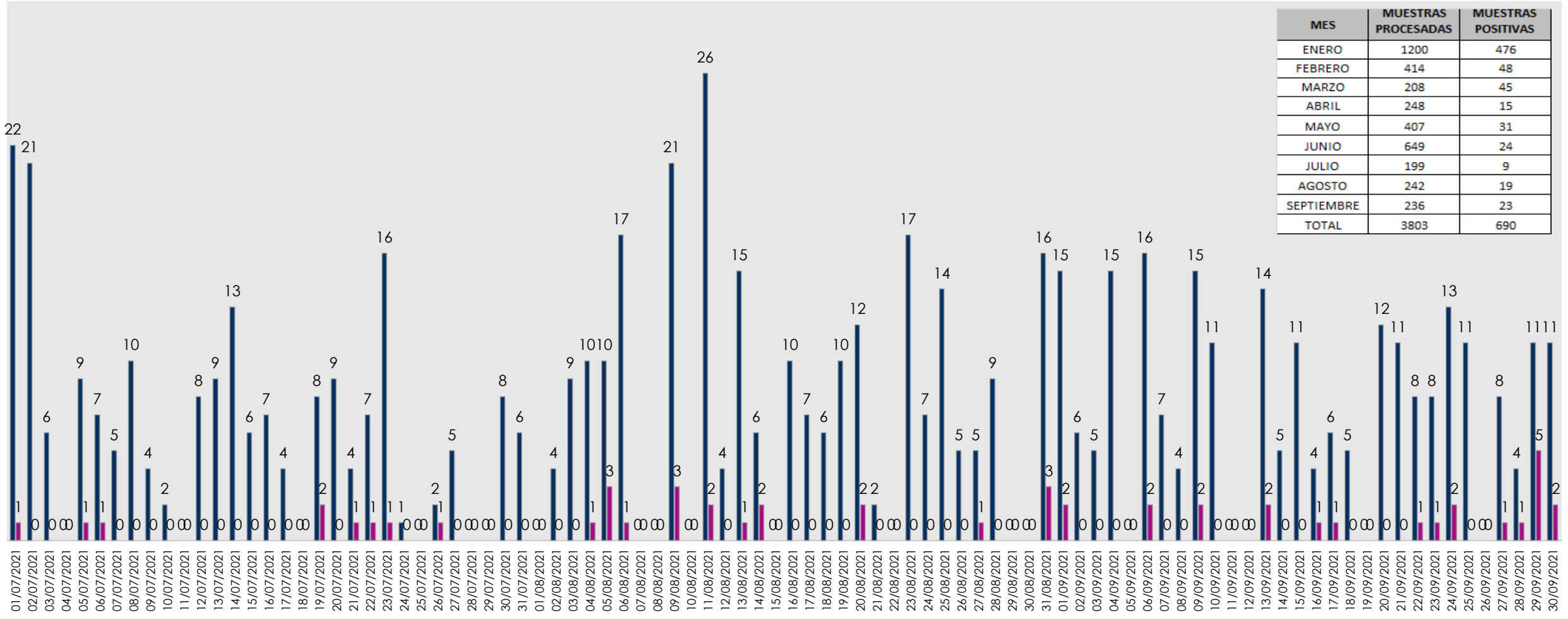
■ MUESTRAS PROCESADAS ■ MUESTRAS POSITIVAS

MES	MUESTRAS PROCESADAS	MUESTRAS POSITIVAS
ENERO	1200	476
FEBRERO	414	48
MARZO	208	45
ABRIL	248	15
MAYO	407	31
JUNIO	649	24
TOTAL	3126	639



# PCR PROCESADAS POR DIAS - POSITIVAS - JULIO - AGOSTO - SEPTIEMBRE 2021

■ MUESTRAS PROCESADAS ■ MUESTRAS POSITIVAS

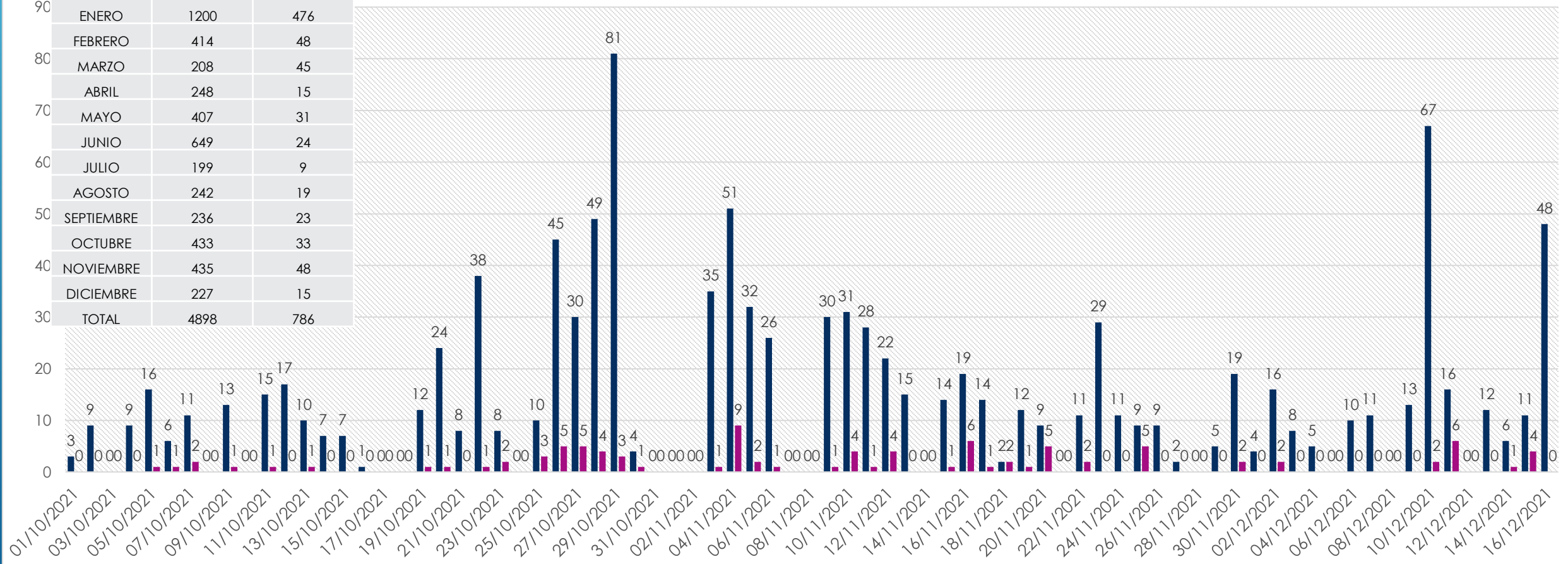




# PCR PROCESADAS POR DIAS - POSITIVAS - OCTUBRE - DICIEMBRE 2021

■ MUESTRAS PROCESADAS ■ MUESTRAS POSITIVAS

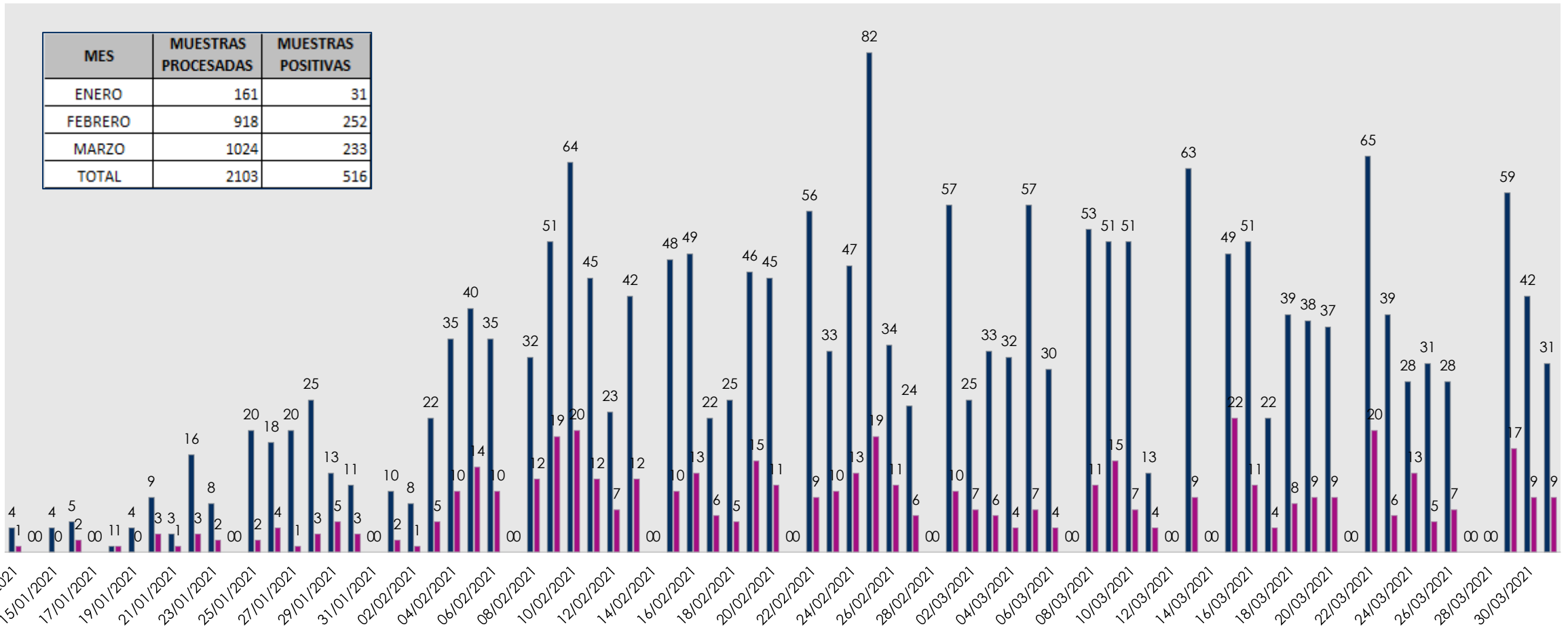
MES	MUESTRAS PROCESADAS	MUESTRAS POSITIVAS
ENERO	1200	476
FEBRERO	414	48
MARZO	208	45
ABRIL	248	15
MAYO	407	31
JUNIO	649	24
JULIO	199	9
AGOSTO	242	19
SEPTIEMBRE	236	23
OCTUBRE	433	33
NOVIEMBRE	435	48
DICIEMBRE	227	15
TOTAL	4898	786



# PRUEBAS ANTIGENICAS PROCESADAS - POSITIVAS - ENERO - FEBRERO - MARZO 2021

■ MUESTRAS PROCESADAS ■ MUESTRAS POSITIVAS

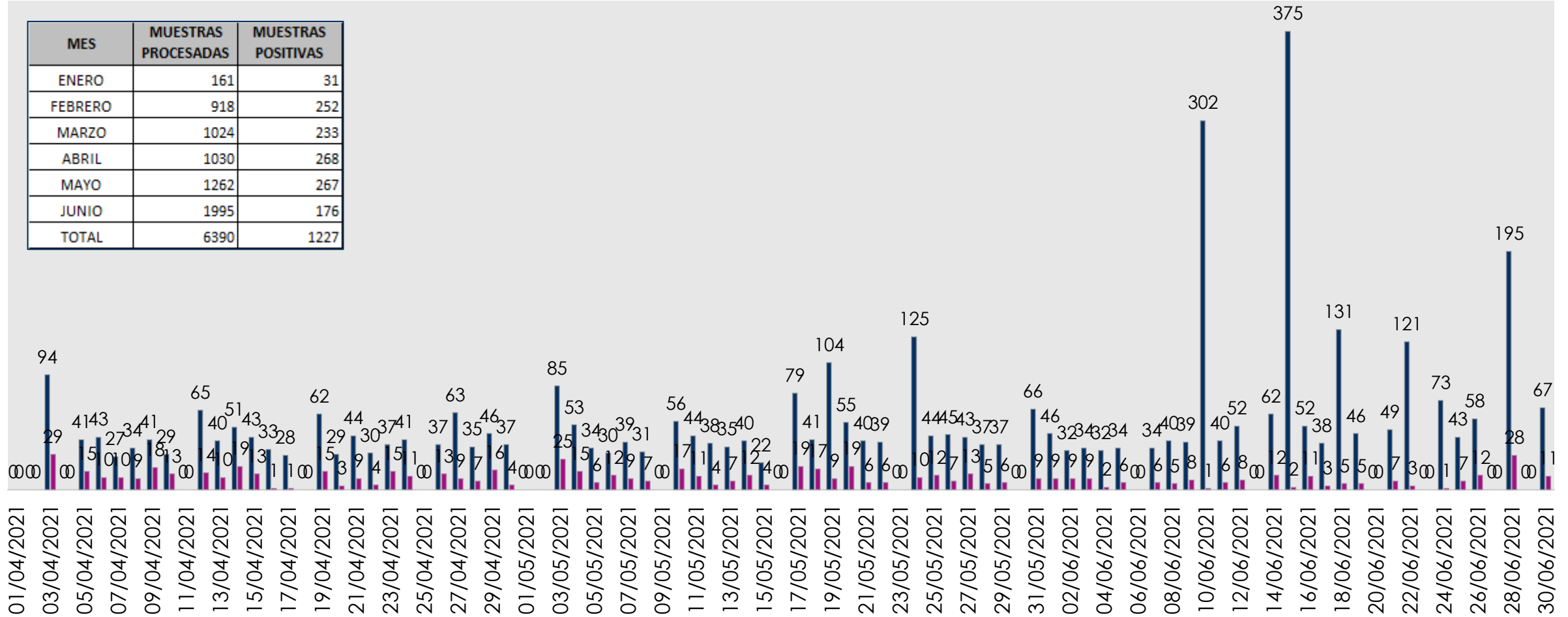
MES	MUESTRAS PROCESADAS	MUESTRAS POSITIVAS
ENERO	161	31
FEBRERO	918	252
MARZO	1024	233
TOTAL	2103	516



# PRUEBAS ANTIGENICAS PROCESADAS - POSITIVAS - ABRIL - MAYO - JUNIO 2021

■ MUESTRAS PROCESADAS ■ MUESTRAS POSITIVAS

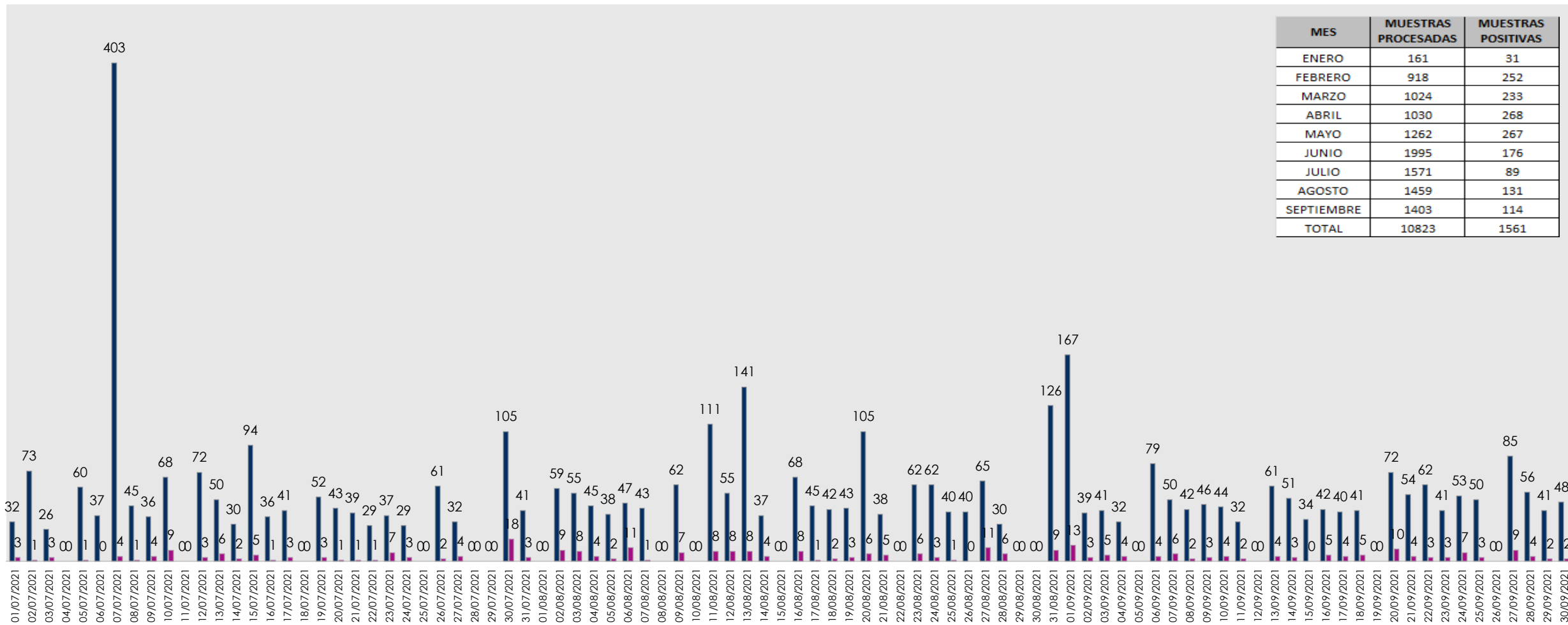
MES	MUESTRAS PROCESADAS	MUESTRAS POSITIVAS
ENERO	161	31
FEBRERO	918	252
MARZO	1024	233
ABRIL	1030	268
MAYO	1262	267
JUNIO	1995	176
TOTAL	6390	1227





## PRUEBAS ANTIGENICAS PROCESADAS - POSITIVAS - JULIO- AGOSTO - SETIEMBRE 2021

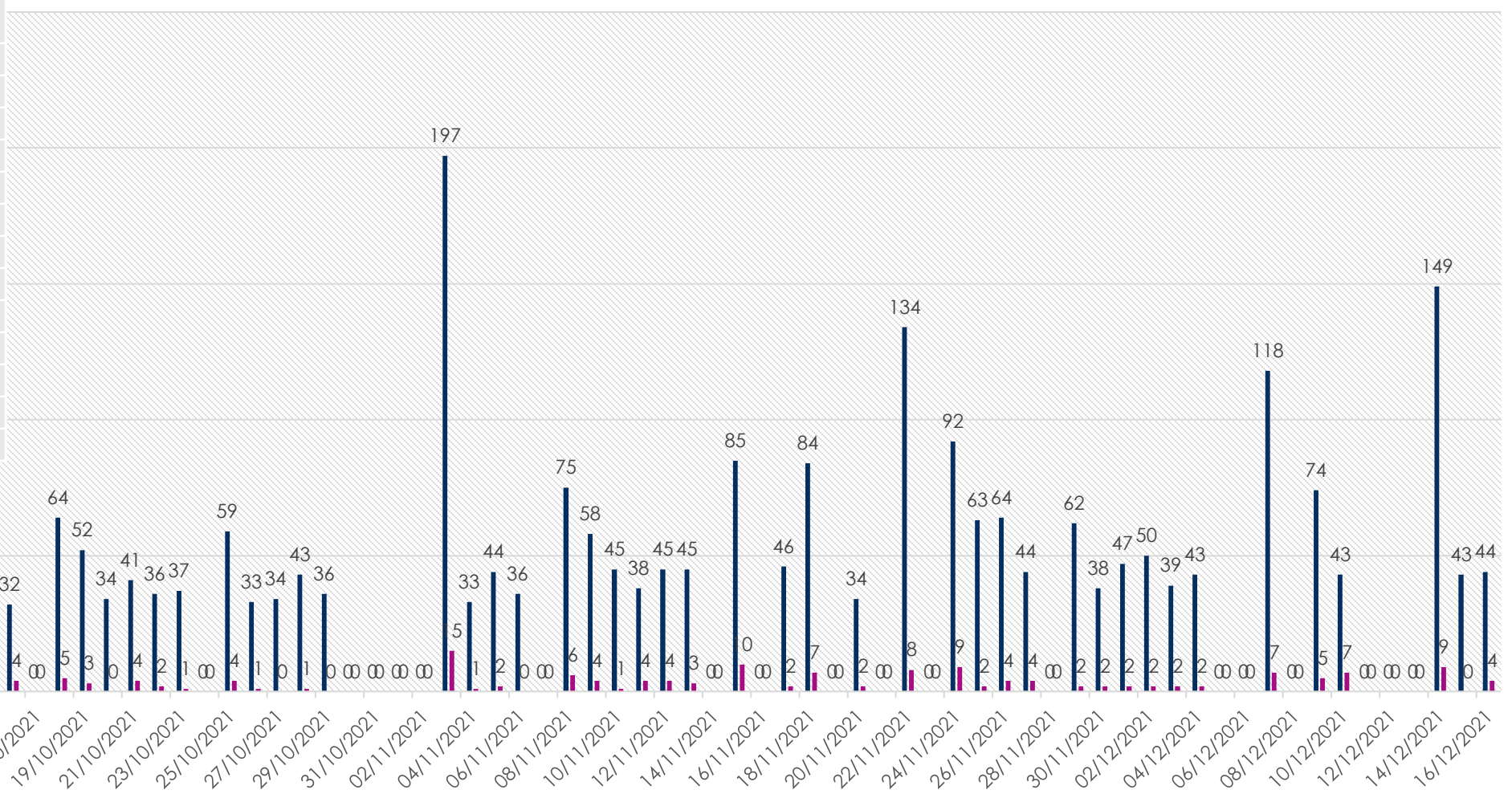
■ MUESTRAS PROCESADAS ■ MUESTRAS POSITIVAS



# PRUEBAS ANTIGENICAS PROCESADAS - POSITIVAS - OCTUBRE - DICIEMBRE 2021

■ MUESTRAS PROCESADAS ■ MUESTRAS POSITIVAS

MES	MUESTRAS PROCESADAS	MUESTRAS POSITIVAS
ENERO	161	31
FEBRERO	918	252
MARZO	1024	233
ABRIL	1030	268
MAYO	1262	267
JUNIO	1995	176
JULIO	1571	89
AGOSTO	1459	131
SEPTIEMBRE	1403	114
OCTUBRE	1070	60
NOVIEMBRE	1362	92
DICIEMBRE	650	40
TOTAL	13905	1753





# INDICE DE POSITIVIDAD POR COVID-19 ENERO - DICIEMBRE 2021

